



Kettenantrieb ELTRAL K35+

	Oberfläche	Hub	Länge	Anschlussleitung	VE	Bestellnummer
	EV1 silber	300 mm	520 mm	3 x 0,5 mm ² , 2 m	1 St.	K-21584-30-0-1
		500 mm	611 mm	3 x 0,5 mm ² , 2 m	1 St.	K-21584-50-0-1
		800 mm	765 mm	3 x 0,5 mm ² , 2 m	1 St.	K-21584-80-0-1
		300 mm	520 mm	3 x 0,5 mm ² , 5 m	1 St.	K-21610-30-0-1
		500 mm	611 mm	3 x 0,5 mm ² , 5 m	1 St.	K-21610-50-0-1
		800 mm	765 mm	3 x 0,5 mm ² , 5 m	1 St.	K-21610-80-0-1
	Schwarz (RAL 9005)	300 mm	520 mm	3 x 0,5 mm ² , 2 m	1 St.	K-21584-30-0-6
		500 mm	611 mm	3 x 0,5 mm ² , 2 m	1 St.	K-21584-50-0-6
		800 mm	765 mm	3 x 0,5 mm ² , 2 m	1 St.	K-21584-80-0-6
		300 mm	520 mm	3 x 0,5 mm ² , 5 m	1 St.	K-21610-30-0-6
		500 mm	611 mm	3 x 0,5 mm ² , 5 m	1 St.	K-21610-50-0-6
		800 mm	765 mm	3 x 0,5 mm ² , 5 m	1 St.	K-21610-80-0-6
	Weiß (RAL 9016)	300 mm	520 mm	3 x 0,5 mm ² , 2 m	1 St.	K-21584-30-0-7
		500 mm	611 mm	3 x 0,5 mm ² , 2 m	1 St.	K-21584-50-0-7
		800 mm	765 mm	3 x 0,5 mm ² , 2 m	1 St.	K-21584-80-0-7
		300 mm	520 mm	3 x 0,5 mm ² , 5 m	1 St.	K-21610-30-0-7
		500 mm	611 mm	3 x 0,5 mm ² , 5 m	1 St.	K-21610-50-0-7
		800 mm	765 mm	3 x 0,5 mm ² , 5 m	1 St.	K-21610-80-0-7
	Sonderfarbe (auf Anfrage)	300 mm	520 mm	3 x 0,5 mm ² , 2 m	1 St.	K-21584-30-0-9
		500 mm	611 mm	3 x 0,5 mm ² , 2 m	1 St.	K-21584-50-0-9
		800 mm	765 mm	3 x 0,5 mm ² , 2 m	1 St.	K-21584-80-0-9
		300 mm	520 mm	3 x 0,5 mm ² , 5 m	1 St.	K-21610-30-0-9
		500 mm	611 mm	3 x 0,5 mm ² , 5 m	1 St.	K-21610-50-0-9
		800 mm	765 mm	3 x 0,5 mm ² , 5 m	1 St.	K-21610-80-0-9

Verriegelungsantrieb ELTRAL VAN+

	Oberfläche	Hub einstellbar	Länge	Anschlussleitung	VE	Bestellnummer
 Abb.: EV1 silber	EV1 silber	18 / 36 mm	357 mm	3 x 0,5 mm ² , 2 m	1 St.	K-21585-00-0-1
				3 x 0,5 mm ² , 5 m	1 St.	K-21611-00-0-1
	Schwarz (RAL 9005)	18 / 36 mm	357 mm	3 x 0,5 mm ² , 2 m	1 St.	K-21585-00-0-6
				3 x 0,5 mm ² , 5 m	1 St.	K-21611-00-0-6
	Weiß (RAL 9016)	18 / 36 mm	357 mm	3 x 0,5 mm ² , 2 m	1 St.	K-21585-00-0-7
				3 x 0,5 mm ² , 5 m	1 St.	K-21611-00-0-7
	Sonderfarbe (auf Anfrage)	18 / 36 mm	357 mm	3 x 0,5 mm ² , 2 m	1 St.	K-21585-00-0-9
				3 x 0,5 mm ² , 5 m	1 St.	K-21611-00-0-9

Mitnehmerset

	Montageart	Länge	VE	Bestellnummer
	Flügelmontage	11 mm	1 St.	K-21635-00-0-8
		7 mm	1 St.	K-21636-00-0-8
	Rahmenmontage	11 mm	1 St.	K-21637-00-0-8
		7 mm	1 St.	K-21638-00-0-8

Gretsch-Unitas GmbH
Baubeschläge
Johann-Maus-Str. 3
71254 Ditzingen
Deutschland
Tel. + 49 7156 301-0
Fax + 49 7156 301-77980

BKS GmbH
Heidestr. 71
42549 Velbert
Deutschland
Tel. + 49 2051 201-0
Fax + 49 2051 201-9733

Gretsch-Unitas AG
Industriestr. 12
3422 Rüdtilgen
Schweiz
Tel. + 41 34 44845-45
Fax + 41 34 44562-49

GU Baubeschläge Austria GmbH
Mayrwiesstr. 8
5300 Hallwang
Österreich
Tel. + 43 662 664830
Fax + 43 662 664830-301

www.g-u.com



Urheberhinweis

© Sämtliche Bilder und Texte in dieser Veröffentlichung sind urheberrechtlich geschützt. Soweit nicht im Bild anderweitig aufgeführt, stehen die Rechte der Unternehmensgruppe Gretsch-Unitas zu. Jede Verwendung urheberrechtlich geschützten Materials ohne Zustimmung der Rechteinhaber ist unzulässig.

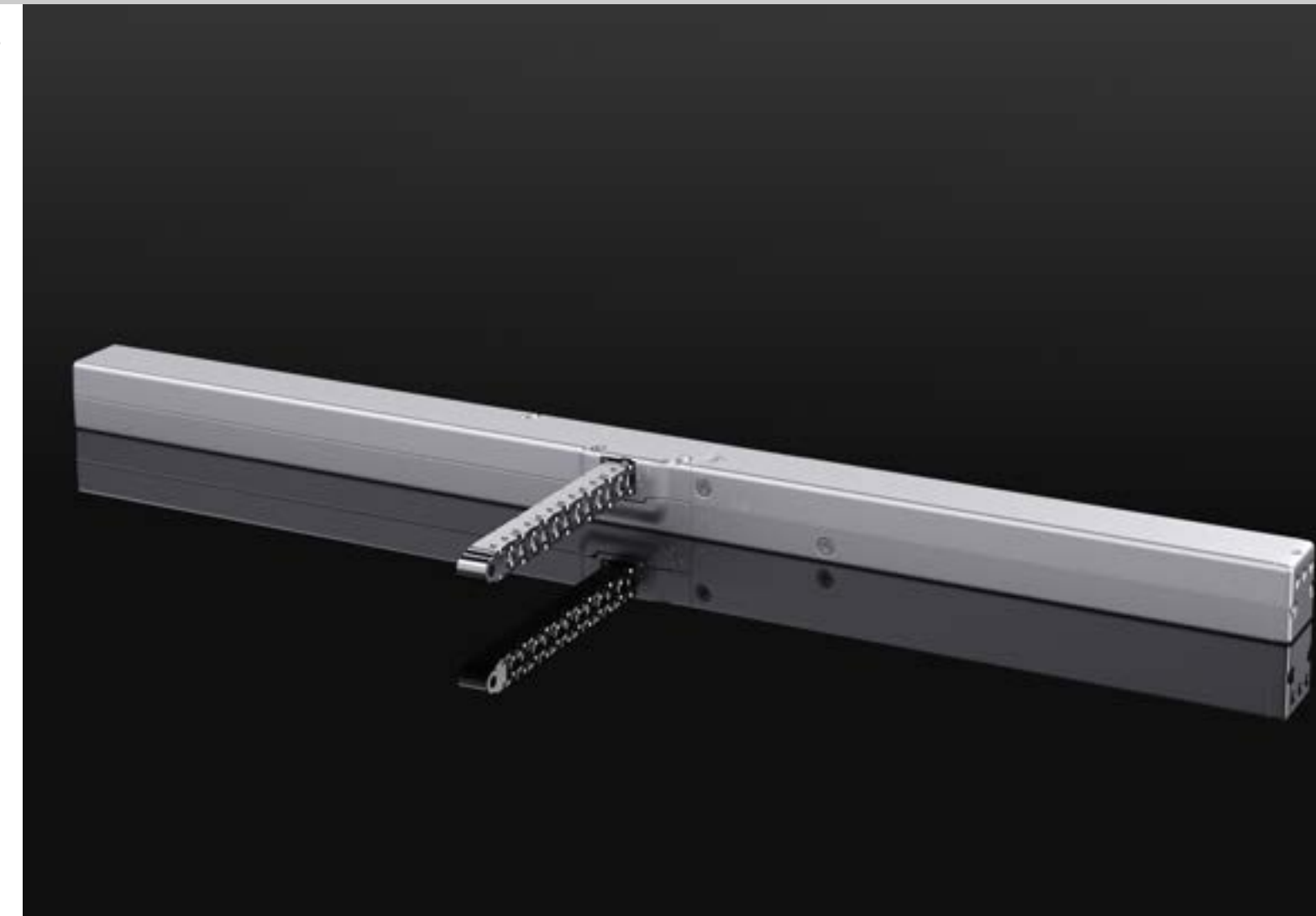
Herausgeber

Gretsch-Unitas GmbH Baubeschläge | Johann-Maus-Str. 3 | 71254 Ditzingen, Deutschland
Tel. + 49 7156 301-0 | Fax + 49 7156 301-293 | www.g-u.com

Vorsprung mit System



WP00221-00-1-z 01/2026 Printed in Germany



ANTRIEBSTECHNIK | KETTENANTRIEB

Kettenantrieb ELTRAL K35+ (24 V)
Komfort und Designvielfalt

Vorsprung mit System





VIELFALT,
die begeistert –
in diversen
Oberflächen
verfügbar

Gut zu wissen:

Mit unserem Berechnungsprogramm **RWA-calGulator** wählen Sie schnell und einfach die passenden Antriebs- und Zentralenlösungen für RWA- und Lüftungsanwendungen.



Mehr erfahren!



Technische Daten

Ausführung	ELTRAL K35+
Nennspannung	24 V DC
Nennstrom	0,9 A
Abschaltstrom	1,2 A
Einschaltdauer	30 %
Schutzart	IP32
Umgebungstemperatur	-5 °C bis +60 °C
Zugkraft max.	350 N
Zuhaltekraft max.	3000 N
Anschlusskabel	Silikon halogenfrei; 3 x 0,5 mm ²
Hub	300 / 500 / 800 mm

Hub [mm]	Druckkraft [N]	Laufzeit [s]
300	350	31
400	200	42
500	100	52
600	50	63
700	50	73
800	50	83

Produktmerkmale

- Kompakte Bauweise für eine dezente Integration
- Automatische End- und Überlastabschaltung – unabhängig von der Überschaltdicke
- Automatische Dichtungsentlastung
- Reduzierte Schließgeschwindigkeit auf den letzten 50 mm (max. 5 mm/s) gemäß Schutzklasse SK3
- Ideal für geringe Flügelhöhen ab 200 mm geeignet
- Komfortable, stufenlose Hubeinstellung
- Automatische Synchronisation bei Einsatz mehrerer Antriebe
- Hochwertiges, lackiertes Aluminiumgehäuse in den Farben Silber, Schwarz oder Weiß
- Kompatibel mit Verriegelungsantrieb ELTRAL VAN+

Einfache Synchronisierung

Für den Synchronbetrieb oder den Betrieb mit Verriegelungsantrieb können bis zu acht Kettenantriebe beziehungsweise sechs Kettenantriebe und zwei Verriegelungsantriebe miteinander kombiniert werden. Hierfür ist es erforderlich, die grüne Kommunikationsader aller Antriebe zu verbinden, um die Synchronisierung sicherzustellen. Wird ein Antrieb im Einzelbetrieb verwendet, muss die grüne Kommunikationsader entsprechend isoliert werden.



Plug & Play: Einfache Inbetriebnahme ohne zusätzliche Steuereinheit, ohne DIP-Schalter und ohne Konfigurationsaufwand

Komfortable, stufenlose Hubeinstellung

Wenn ein kürzerer Kettenhub gewünscht wird, lässt sich dieser direkt am Antrieb einstellen. Im Mehrfachbetrieb genügt es, die Einstellung an nur einem Antrieb vorzunehmen – beim nächsten Betätigen wird der neue Hub automatisch auf alle weiteren Antriebe übertragen.

Schritt 1: Fahren Sie die Kette vollständig ein und lassen Sie die Stromversorgung eingeschaltet.

Schritt 2: Nehmen Sie eine Büroklammer oder einen ähnlichen spitzen Gegenstand zur Hand.

Schritt 3: Entfernen Sie die Abdeckung über der blauen LED.

Schritt 4: Drücken Sie mit der Büroklammer in das Loch im Antriebsgehäuse, um den Schalter zu betätigen – die blauen LEDs leuchten nun dauerhaft.

Schritt 5: Schalten Sie die Stromversorgung ein und fahren Sie die Kette bis zur gewünschten Öffnungsposition aus.

Schritt 6: Schalten Sie die Stromversorgung aus – die Einstellung des neuen Hubs ist jetzt abgeschlossen.

Ihre Vorteile im Überblick:



Intuitiv: Direkte und benutzerfreundliche Hubeinstellung mittels Schalter am Antriebsgehäuse

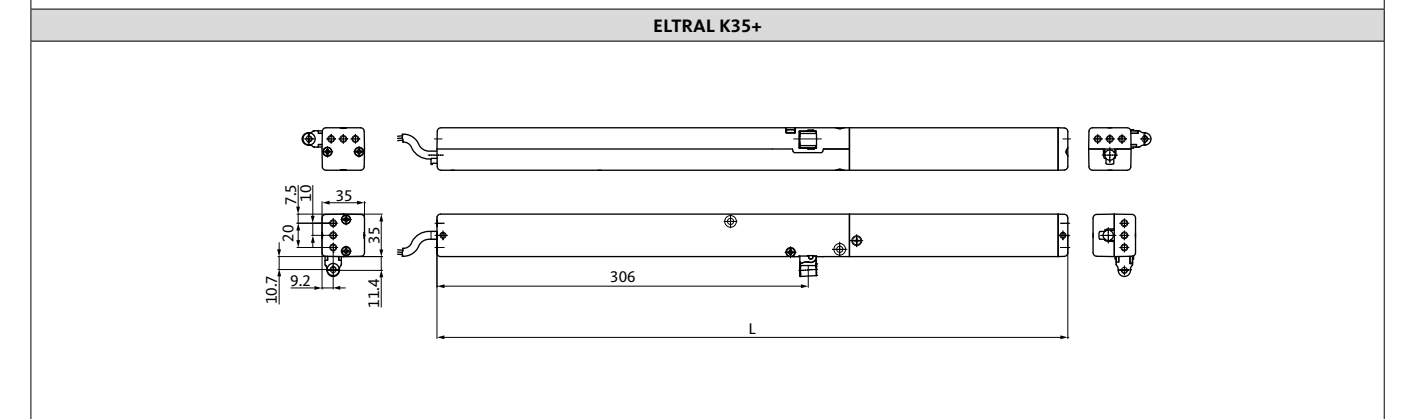


Zeitsparend: Schnell und unkompliziert, da keine aufwendige Softwarekonfiguration erforderlich ist



Flexibel: Die stufenlose Hubeinstellung ermöglicht eine optimale Anpassung des Antriebs an individuelle Anforderungen

Abmessungen



Montageanleitungen

Hier finden Sie die passenden Montageanleitungen zum Download – einfach und schnell.



ELTRAL K35+



ELTRAL VAN+