



FENSTERTECHNIK – HEBESCHIEBE-BESCHLÄGE

HS LiftUnit

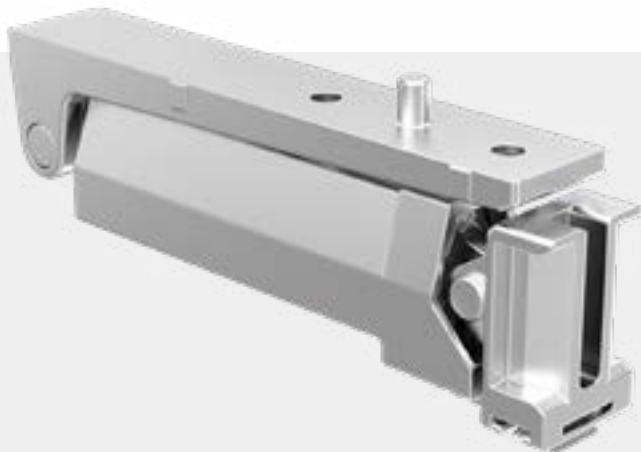
Für Hebeschiebe-Systeme aus Holz, Kunststoff und Metall



Montagevideo
HS LiftUnit

Spürbar leichter – auch bei schweren Türflügeln

Immer größere Glasflächen führen zu schwereren Hebeschiebetüren und höherem Kraftaufwand beim Öffnen und Schließen. Die HS LiftUnit bietet hier eine komfortable Lösung: Das wartungsfreie System unterstützt das Anheben von Türflügeln ab 150 kg und reduziert den Kraftaufwand am Griff um bis zu 50 %. So bewegen Sie selbst große und schwere Türflügel bis 400 kg mühelos – und sogar Flügelgewichte bis 600 kg können unter Einhaltung der maximal zulässigen Bedienkräfte sicher und leicht bedient werden.



Produkte des Jahres 2025 – bfb barrierefrei bauen

Unsere HS LiftUnit wurde 2025 vom bfb barrierefrei bauen zum Produkt des Jahres gekürt, da sie die Bedienung von Hebeschiebe-Elementen deutlich erleichtert, den Kraftaufwand halbiert und so Barrierefreiheit im Alltag spürbar macht. So erhöhen wir Ihren Bedienkomfort spürbar.





Die HS LiftUnit im Detail

Mit der HS LiftUnit präsentieren wir ein weiteres Highlight unter den Hebeschiebe-Beschlägen, das individuelle Wünsche nach Komfort, Sicherheit und Funktionalität optimal berücksichtigt.

IHRE VORTEILE als Verarbeiter auf einen Blick:



- Schneller, einfacher Einbau dank vormontierter Bauteile
- Einsetzbar für alle marktüblichen Schemata
- Für Flügelgewichte bis 300 kg mit HS LiftUnit Standard
- Für Flügelgewichte bis 600 kg mit HS LiftUnit Heavy
- Wartungsfreies Bauteil
- **Montagefreundlichkeit:** Die HS LiftUnit kann ohne Änderungen an Laufwagennut oder Flügelgeometrie mit den Laufwagen GU-934, GU-937 und GU-937 N22 eingesetzt werden. **So bleibt der Produktionsprozess unverändert.**

IHRE VORTEILE als Nutzer auf einen Blick:



- Alle Bauteile sind verdeckt eingebaut und erfüllen somit höchste Ansprüche an Design und Ästhetik
- Die Bedienkraft beim Anheben wird bis zu 50% reduziert
- Die Bedienung der Hebeschiebetür bleibt unverändert – es sind keine zusätzlichen Einstellungen oder Anpassungen erforderlich
- **Einfache Nachrüstung bei Renovierung:** Erhöht sich das Gewicht durch neue Glasscheiben, kann die HS LiftUnit problemlos nachgerüstet werden. **So bleibt die Funktionalität auch bei schweren Elementen jederzeit erhalten.**