



PENCERE TEKNOLOJİSİ
KAPI TEKNOLOJİSİ
OTOMATİK GİRİŞ SİSTEMLERİ
BİNA YÖNETİM SİSTEMLERİ



GRETSCH-UNITAS ŞİRKETLER GRUBU

Ürün Programı

Teknolojisi ile bir adım önde



Modern teknoloji

Ürün programı



Geleneğimize bağlıyız – tasarım, üretim ve kalitede üst düzey standartlar sunuyoruz

Geleneği olan bir şirketler grubu

Sahipleri tarafından yönetilen GU Grubu, 100 yılı aşkın süredir pencere ve kapıların açılması, hareket ettirilmesi, kapanması ve kilitlemesi ile ilgilenmektedir. Mimari donanım teknolojisinde imza attığı yenilikler ve yaptığı yoğun Ar&Ge çalışmaları ile GU Grubu, sektörde zirveye tırmanmış ve geleceğin trendlerini ve standartlarını belirleyen bir konuma yerleşmiştir.

Gretsch-Unitas Şirketler Grubu

Şirketler grubu, 35 ülkede 50'den fazla üretim ve dağıtım firmasından oluşmuştur. GU (yapı donanımları), BKS (kilitler, kilitleme sistemleri) ve FERCO (yapı donanımları) gibi uluslararası lider markalara sahip olup, "teknolojisi ile bir adım önde" prensibini benimsemektedir.

Genel ürün programı

Pencere ve kapı donanımları, otomatik giriş sistemleri ve bina yönetim sistemleri alanlarında sorunsuz bir şekilde kombine edilebilen yaklaşık 30.000 ürünün imalatı ve satışı yapılmaktadır.

Teknolojisi ile bir adım önde

Yenilikçi ve vizyon sahibi sistem çözümleri yaratarak, geleceğe doğru emin adımlarla ilerliyoruz. Mimarlar, planlamacılar ve profil sistemi üreticileri ile birlikte çalışarak projeye özel çok çeşitli çözüm önerileri sunmaktayız.

GU Grubu her ürün tipi için, DIN 18040 uyarınca engelliler tarafından kullanıma uygunluk kriterini karşılayan ve maksimum konfor sunan çözümlere sahiptir.

Bariyersiz yapılar için uygundur



Yenilikçi fonksiyonlar ve estetik pencere mimarisi

Teknolojik cephe çözümleri	5
UNI-JET çift açılım donanımları	5
Paralel-devrilmeli sürme donanımları	6
Paralel sürme donanımları.....	6
Katlanır sürme donanımları	7
Dikey ve yatay pivot donanımları	7
Kaldırmalı sürme donanımları.....	8
Kaldırmalı sürme donanımları ilave ürünler.....	8
Nem kontrollü havalandırma profilleri	9
Yüksek kanat havalandırma sistemleri.....	9
Elektrikli havalandırma sistemleri.....	10
Duman ve ısı tahliye sistemleri (RWA).....	10
Kapı donanımları, pencereler ve sürme sistemler için kollar	11
Kapılar, pencereler ve kaldırmalı sürme sistemleri için eşikler.....	11
Yapı malzemeleri	12
Yeni yapılan ve restore edilen binalar için GU ürün programı	12



Konforlu bir giriş bölgesi olarak kapı

Güvenli mekanik ve konforlu mekatronik!.....	14
Çok noktadan kilitlemeli sistemler.....	14
GU-SECURY sistem teknolojisi	15
GU-SECURY Automatic giriş kontrollü – GU ana giriş kapısı konsepti	15
Elektrikli kapı açıcılar.....	16
Kapı kapaticılar	16
Mekanik kilitleme sistemleri	17
SE elektronik kilitleme sistemi.....	17
Acil çıkış kapısı sistem çözümleri.....	18
Giriş kontrol sistemleri.....	18



Giriş çözümleri için şeffaf konfor

Otomatik kayar kapılar.....	20
Döner kapılar ve tek kişilik giriş kontrol sistemleri.....	20
Otomatik 90 derece açılır kapılar	21
Tam-cam bölme sistemleri.....	21



Herşeyin birleştiği nokta

GEMOS bina yönetim sistemi	22
Servis.....	23
Sorumluluk reddi / Telif Hakkı / Fotoğraflar bilgileri	26

Pencere teknolojisi

Yenilikçi fonksiyonlar ve estetik pencere mimarisi





Standart donanımlarla teknolojik cephe çözümleri



UNI-JET çift açılım donanımları ile herşey mümkün

Teknolojik cephe çözümleri

Yenilikçi açma mekanizmaları geliştirme konusunda tecrübeli ve her türlü cephe açılım türünde uzmanlaşmış Grestch-Unitas, uzun yıllardan beri cephe üreticileri için yetkin bir partnerdir. GU uzmanları, projeler için mühendislik çalışmaları sonucu özel olarak geliştirilmiş parçaları, denenmiş ve test edilmiş GU ürünleri ile mükemmel bir şekilde kombine ederler. Alttan açılım, paralel, yatay-dikey pivot veya tek açılım pencerelerin yanısıra müşteri şartları doğrultusunda oluşturulan özel tasarımlar sayesinde, yeni açma metodları ve benzersiz estetik görünüm taleplerini karşılamak mümkündür. Sunulan hizmetler, teknik planlama ve tasarımdan özel parçaların üretimi ve tüm dünyadaki müşterilerle birlikte projelerin hayata geçirilmesine kadar uzanmaktadır.

UNI-JET çift açılım ürün programı

Her pencere kendisine özgü bir donanıma ihtiyaç duyar – kasa malzemelerinin çeşitliliğinden (PVC, ahşap veya alüminyum), istenilen kilitleme sistemine (yüze monte veya gizli menteşe tarafı) kadar. UNI-JET çift açılım donanımları tüm pencereler ve kapılar için uygun çözümler sunar: estetik, yüksek kaliteli ve montajı kolay.

Ürün çeşitliliğinde son söz: modüler UNI-JET merkezi kilitleme sistemi 16 mm ispanyolet kanallı profillere sahip, çift açılım, önce devrilmeli çift açılım, tek açılım, vasistas, alttan açılım, dikey/ yatay pivot pencereler ile, katlanı sürme, paralel sürme ve paralel-devrilmeli sürme kapılarda kullanılabilir. Grestch-Unitas CE sertifikasyon programı ile, başta ahşap olmak üzere PVC ve alüminyum pencerelerde RC2'ye kadar hırsızlığa karşı koruma çözümleri için bir sistem sağlayıcıdır. GU Grubu, müşterilerine sistem partneri olarak planlamadan teslimat aşamasına kadar destek olmaktadır.

Teknik veriler		
	Alttan açılım pencere donanımları	Paralel açılım pencere donanımları
Versiyon	Alüminyum, ahşap, PVC	Alüminyum, ahşap, PVC
Kanat ağırlığı, kg	180'e kadar	200
Kanat yüksekliği, mm	276 – 2500	380 – 3000
Çalışma boşluğu, mm	17 +/-1	21 +/-1
Kol versiyonu	– SPACIO, standart – SPACIO, kilitli – Standart kollar için gizli ispanyolet – Diğer standart kollar	– SPACIO, standart – SPACIO, kilitli – Standart kollar için gizli ispanyolet – Diğer standart kollar

Teknik veriler

Donanım modeli	Kanat genişliği, mm	Kanat yüksekliği, mm	Kanat ağırlığı, kg
Ahşap			
UNI-JET M (frezeli)	280 – 1700	280 – 2800	200'e kadar
UNI-JET S (vidalı)	280 – 1600	280 – 2800	130'a kadar
UNI-JET S-CONCEALED F	390 – 1400	350 – 2800	130'a kadar*
PVC			
UNI-JET D (delmeli)	280 – 1600	280 – 2800	150'ye kadar
UNI-JET S-CONCEALED F	390 – 1400	350 – 2800	130'a kadar*
Alüminyum			
ALU-JET AK 8	355 – 1700	500 – 2800	130'a kadar
UNI-JET C (klipsli)	280 – 1600	280 – 2800	130'a kadar
UNI-JET D (delmeli)	280 – 1600	280 – 2800	100'e kadar
UNI-JET C-CONCEALED	390 – 1400	350 – 2800	130'a kadar

* güç-azaltma parçası kullanıldığında 150'ye kadar

Pencere teknolojisi

Yenilikçi fonksiyonlar ve estetik pencere mimarisi



Hatalı kullanım emniyeti standart olarak entegre edilmiştir



Değişen kullanıcılara sahip projeler için vasistas fonksiyonu olmayan donanım sistemi

Paralel-devrilmeli sürme donanımları

Paralel-devrilmeli sürme donanımları, kapının kolayca vasistas konumuna getirilmesini sağlar. Kanatlar havalandırma için vasistas konumundayken, fırtınaya karşı dayanıklı makaslar tarafından güvenli bir şekilde tutulur. Geniş ve ağır kapılar için ilave güç kontrolü (mZ) özelliği, kanadın kapanırken contaya karşı çekilmesini ve açılırken de tekrar vasistas konumuna itilmesini garantiler. Böylece maksimum konfor ve kullanım kolaylığı sağlanır. Güç kontrol özelliği olmayan versiyonda (oZ) çift açılım sisteminin komponentleri kullanılır, bu sayede stoklama maliyetleri azalmıştır. Aynı zamanda makaslar, kapanma sırasında kanatları eşit şekilde kasaya bastırarak şekilde birbirine bağlanmıştır. GU DKS eşik profili ile birlikte GU-966/100 oZ bb donanımları, DIN 18040 uyarınca engelliler tarafında kullanıma uygundur. Ayrıca Gretsche-Unitas'ın paralel-devrilmeli sürme donanımları, EN 1627 uyarınca RC2 direnç sınıfına kadar en yüksek hırsızlığa karşı koruma özelliğine sahiptir.

Paralel sürme donanımları

Kusursuz fonksiyonlara sahip paralel sürme donanımları, uzun yıllar boyunca sorunsuz çalışır. Kullanıcıların sık değiştiği projelerde, konfor ve güvenlik ihtiyaçlarını karşılar. Bu projeler otel veya kamu binalarını içerebilir. 2000 mm'ye kadar kanat genişlikleri mümkündür, bu sayede büyük geçiş genişlikleri sağlanabilir. PVC kaplı ve bilyalı rulmanlara (bakım gerektirmeyen) sahip ve kanadın altına takılan arabalar sayesinde, kanatlar açma ve kapama pozisyonuna doğru sessiz ve yumuşak bir şekilde hareket eder. Bu işleyiş prensibi balkon kapılarının yanlış kullanılmasını önlemektedir. Vasistas fonksiyonu olmayan bu donanım sistemi, tüm standart pencere profillerinde kullanılabilir.

Teknik veriler

Donanım modeli	Kanat genişliği, mm	Kanat yüksekliği, mm	Kanat ağırlığı, kg
Ahşap veya PVC			
GU-966/200 mZ	640 – 2000	700 – 2350	200'e kadar
GU-966/150 mZ	720 – 1600	820 – 2350	150'ye kadar
GU-966/150 oZ	640 – 1600	700 – 2350	130'a kadar
GU-966/100 oZ bb	720 – 1600	700 – 2350	100'e kadar
GU-90 oZ	640 – 1600	700 – 2350	90'a kadar
Alüminyum			
GU-968/200 mZ	740 – 2000	895 – 2400	200'e kadar
GU-968/150 mZ	740 – 1600	895 – 2400	150'ye kadar
GU-968/150 oZ	600 – 1600	730 – 2400	130'a kadar
GU-90 oZ	640 – 1600	700 – 2350	90'a kadar

Teknik veriler

Donanım modeli	Kanat genişliği, mm	Kanat yüksekliği, mm	Kanat ağırlığı, kg
Ahşap veya PVC			
GU-966/200 oZ	720 – 2000	820 – 2350	130
	1050 – 2000	820 – 2350	180'e kadar*
	1050 – 2000	1050 – 2350	200'e kadar**
Alüminyum			
GU-968/200 oZ	600 – 2000	730 – 2400	130
	1050 – 2000	730 – 2400	180'e kadar*
	1050 – 2000	730 – 2400	200'e kadar**

*üstte ilave arabalı

**altta ve üstte ilave arabalı



Güvenlik, konfor ve montaj kolaylığı – mükemmel bir uyum içerisinde



300 kg'a kadar kanat ağırlıkları için yatay pivot pencereler

Katlanır sürme donanımları

1000 mm'ye kadar kanat genişliği ve 130 kg'a kadar kanatlar, 6700 mm toplam kasa genişliği ile maksimum açılım sağlar. Benzersiz çalışma konforu ve oldukça kolay kullanım özelliği, GU katlanır sürme donanımını çok özel bir ürün haline getirmiştir. Altta ve üstte bilyalı ve PVC kaplı rulmanlara sahip arabalar sayesinde, ağır kanatlar bile kolay, sessiz ve rahat bir şekilde raylar boyunca hareket ettirilir. Profile bağlı olarak engelliler tarafından kullanıma uygun bu katlanır sürme sistemleri, hırsızlığa karşı korumada en üst düzey güvenlik sınıfına sahiptir. Daha fazla hırsızlık emniyeti sağlamak için, menteşelerde gizli vidalar ve merkezi kilitleme sisteminin tek kanada takılması opsiyonu bulunmaktadır. GU menteşelerin iki boyutlu ayarlanabilmesi sayesinde optimum montaj şartları sağlanmıştır.

Yatay ve dikey pivot donanımları

UNITAS serisi ile ağırlığı 300 kg'a kadar olan dikdörtgen ve dairesel yatay pivot pencereler uygulanabilmektedir. Yatay pivot menteşelerindeki ayarlanabilir kanat freni, kanadı her konumda güvenle tutarken pencerenin 180° döndürülmesini mümkün kılar. Kanadın güç harcanmadan hareket ettirilebildiği engellilere uygun çözümler, örneğin ELTRAL K35 gizli zincirli motor ile yatay pivot donanımlarının bağlanması mümkündür. Yatay pivot sisteminde bulunmayan fakat dikey pivot sisteminin sahip olduğu avantajlardan birisi de, kanadın merkezin dışına yerleştirilebilmesi ve 2850 mm'ye kadar kanat yüksekliklerinin uygulanabilmesidir. Sonuç olarak, iç tasarım ihtiyaçları mükemmel bir şekilde karşılanabilir.

Teknik veriler

Donanım modeli	Kanat genişliği*, mm	Kanat yüksekliği*, mm	Kanat ağırlığı*, kg
Ahşap veya PVC			
GU-922 (eşikli)	400 – 900	850 – 2350	80'e kadar
GU-923	500 – 1000	851 – 2350	130'a kadar
GU-925 (eşiksiz)	400 – 900	850 – 2350	80'e kadar
Alüminyum			
GU-822 (eşikli)	– 1000	– 2350	80'e kadar
GU-823	500 – 1000	851 – 2350	80'e kadar
GU-825 (eşiksiz)	400 – 1000	851 – 2350	80'e kadar

*profil üreticisinin uygulama yönetmeliklerine bağlı

Teknik veriler

Donanım modeli	Kanat genişliği, mm	Kanat yüksekliği, mm	Kanat ağırlığı, kg
Yatay pivot donanımları			
Ahşap			
UNITAS 5 Bo, 7 Bo	576 – 2950	700 – 2200	175'e kadar
UNITAS 10/22°	576 – 2950	700 – 2200	300'e kadar
UNITAS 4 Dairesel pencere	Ø 424 – 2016		100'e kadar
FERCO 44 E	576 – 1450	700 – 2000	80'e kadar
FERCO 45 E	576 – 1450	700 – 2200	120'ye kadar
PVC			
UNITAS 16	576 – 2950 *	700 – 2200 *	175'e kadar
Alüminyum			
UNITAS 18/3	580 – 2800*	600 – 2200*	175'e kadar
Dikey pivot donanımları			
UNITAS 93 Bo (Ahşap)	356 – 1600	800 – 2850	175'e kadar
UNITAS 88 (Alüminyum)	600 – 1600*	600 – 2800*	175'e kadar

*sistem sağlayıcısının bilgilerine göre maks. KG ve maks. KY

Pencere teknolojisi

Yenilikçi fonksiyonlar ve estetik pencere mimarisi



Oliver Schuster, Stuttgart / baukunst philipp haus GmbH

50 yılı aşkın süredir yenilikçi donanım teknolojileri

Kaldırmalı sürme donanımları

1958 yılında Gretsch-Unitas ilk kaldırmalı sürme sistemini geliştirmiştir ve bugün halen diğer firmalar tarafından takip edilen standartları kurmaktadır. Kaldırmalı sürme donanımlarının sürekli geliştirilmesinin sonucunda, profil sistemi ile alakalı versiyonları da kapsayan çok çeşitli sistem çözümleri sağlanmıştır. EN 1627 uyarınca RC2 dayanım sınıfına göre test edilmiş ve onaylanmış güvenlik komponentleri ile hırsızlığa karşı üst düzey koruma sağlanmıştır, ayrıca DIN 18104-2 standardı doğrultusunda sonradan monte edilmek için sertifikalandırılmıştır. Alman enerji kazanım yönetmeliği EnEV'nin şartlarını yerine getiren bu sistemler evlerde kullanım için de idealdir. Talebe göre motorlu mekanizmalar da sunulmaktadır, bu sistemler DIN 18040 uyarınca engelliler tarafından kullanıma uygun oldukları için çok daha fazla konfor sağlarlar.

Teknik veriler			
Donanım modeli, manuel	Kanat genişliği, mm	Kanat yüksekliği, mm	Kanat ağırlığı, kg
Ahşap			
GU-934 kapı	700 – 3300	1851 – 3250**	300'e kadar*
GU-934 pencere	700 – 3300	850 – 1865	300'e kadar*
GU-937 kapı	700 – 3300	1851 – 3250**	150'ye kadar***
GU-937 pencere	700 – 3300	850 – 1865	150'ye kadar***
PVC / Alüminyum			
GU-934 kapı / pencere	profil sistemine göre	profil sistemine göre	300'e kadar*
GU-937 kapı / pencere	profil sistemine göre	profil sistemine göre	150'ye kadar***
Donanım modeli, motorlu	Kanat genişliği, mm	Kanat yüksekliği, mm	Kanat ağırlığı, kg
Ahşap, PVC veya alüminyum			
HS-Master, Şema A	950 – 3300	1855 – 2765	300'e kadar
HS-Master, Şema C	950 – 3300	1855 – 2765	300'e kadar
HS-Master CONCEALED, Şema A	1200 – 3300	1840 – 2765	300'e kadar

* ilave araba ile 400 kg'a kadar. İstek üzerine maksimum 600 kg
** istek üzerine uzatmalarla 3750 mm yükseklik
*** ilave araba ile 300 kg'a kadar

Kaldırmalı sürme sistemi ilave ürünler

Bariyersiz yaşam

- Kol 400 mm
- İspanyolet gerilim yayı
- Eşikler için konfor profili
- HS-Master motorlu mekanizma



Hırsızlık koruması

- SE orta kilit güvenliği
- Yerinden çıkma emniyeti
- İspanyolet delme emniyeti
- Kilit durumu görüntüleme
- HS orta güvenlik profili



Çocuk emniyeti

- HS-SPEED Limiter
- Kayar kanadın kontrollü indirilmesi için kol frenleyici



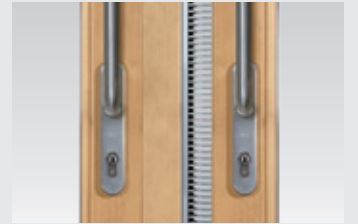
Tasarım

- LED aydınlatma
- Paslanmaz çelik kol
- P 1850 gizli üst ray



Havalandırma

- Gece havalandırması
- Alt karşılık ve gece havalandırması kilit pimi
- Nem kontrollü havalandırma profilleri



GU thermostep 204 eşik profili

- En iyi termal özellikler
- Yapısal yalıtım seti ile birlikte teslim edilir
- Ön üretim: Farklı ön montaj kademelerinde servis





İhtiyaca uygun havalandırma: Kolay montaj ve sonradan monte edilebilme



Havalandırma için manuel veya motorlu çalışma

Nem kontrollü havalandırma profilleri

İç ortamdaki havanın kullanıcıdan bağımsız olarak değiştirilebildiği havalandırma sistemi çok konforlu yaşam alanları sağlamaktadır, aynı zamanda enerji tasarrufu yaparak bina yapısındaki küf oluşumunu önler. Zarif görünümlü bu profiller buldukları ortama mükemmel bir uyum içerisinde yerleştirilebilirler. Nem sensörlü, otomatik ayarlı havalandırma profillerinin çalışması için elektrige ihtiyaç yoktur. Özel bir ses yalıtımlı versiyonu mevcuttur. Ahşap, PVC ve alüminyum kasalarda kullanılabilen bu ürünlerin montajı oldukça kolaydır, bina yapısında ilave bir işçilik gerektirmez. Sonradan monte etmek de aynı derecede kolaydır.

Yüksek kanat havalandırma sistemleri

GU Grubu'nun VENTUS sistemi, havalandırma pencerelerinin manuel olarak çalıştırılmasını veya ELTRAL elektrikli motor ile birden fazla kanadın ekonomik bir şekilde kumanda edilmesini sağlamaktadır. Makasların düz tasarımı sayesinde, havalandırma pencereleri çok az yer gereksinimi duyar: PVC, ahşap veya alüminyum içe açılan, dikey monte edilen, dikdörtgen vasistas pencereler ile birlikte monte edildiğinde. Makaslardaki otomatik kilitleme ve kanattaki ilave opsiyonel kilitleme yüksek bir conta baskısı sağlar, bu sayede kanadın sıklığı artar. Bu sistem kolayca monte edilir ve farklı şekillerde kullanılabilir.

Teknik veriler		
	Serbest havalandırma (havalandırma şaftı)	Vantilatör-tabanlı havalandırma
İçeride hava kalitesi		
Hava miktarı kontrolü	+	++++
Yoğun havalandırma mümkündür	sadece manuel olarak mümkün	++++
Enerji tasarrufu		
Isı kayıplarının minimizasyonu	++	++++
Düşük enerji tüketimi	++++	+
Akustik özellikler		
Sessiz çalışma	++++	+
Montaj/Bakım		
Düşük maliyetler	++++	+
Montajı kolaydır	++++	++
Kolay uyarlama	++++	+
Kolay bakım / temizlik	++++	+

Teknik veriler – Manuel kullanım

Donanım modeli	Kanat genişliği, mm	Kanat yüksekliği, mm	Açılma genişliği, mm
VENTUS F 200	400 – 3600	300'den itibaren	165/200
VENTUS F 300	620 – 3600	350'den itibaren	220/300

Teknik veriler – Motorlu kullanım

	ELTRAL S 230	ELTRAL 300 E1
İtme kuvveti, N	1200	3000
Akım tüketimi, A	0,15	0,1
Maks. strok, mm	50/70	40 – 70
Çalışma oranı, %	20	100
Koruma sınıfı IP	50	54
Ölçüler, mm (U/G/Y)	210/36/76	270/55/102

Pencere teknolojisi

Yenilikçi fonksiyonlar ve estetik pencere mimarisi



Zincirli motorlar sayesinde odalar, 750 mm'ye kadar açılım genişlikleri ile mükemmel bir şekilde havalandırılabilir.



GU-SHEV sistem çözümleriyle düşük duman seviyeli acil çıkış yolları

Elektrikli havalandırma sistemleri

Havalandırma sistemleri, otomatik elektrikli motorlar vasıtasıyla konforlu ve sağlıklı oda havalandırması sağlamaktadır. ELTRAL K serisinin zincirli motorları, geniş sabitleme seçenekleri sunmaktadır ve hemen hemen her montaj durumu ve tipi (yüze monte veya gizli) için içe-dışa açılım, tek açılım, vasistas, alttan açılım, paralel açılım, yatay-dikey pivot pencerelerde ve çatı pencerelerinde uygulanabilir. Akıllı entegre elektronik vasıtasıyla iki veya daha fazla motor (geniş kanatlar için) senkronize bir şekilde kontrol edilebilir. ELTRAL S/Z serisinin milli ve dişli motorları ağır ve geniş çatı pencerelerini ve cephe kanatlarını açma ve kapama için ideal çözümlerdir – örneğin alışveriş merkezlerinde, tiyatrolarda, havaalanlarında veya kış bahçelerinde.

Duman ve ısı tahliye sistemleri (RWA)

Gretsch-Unitas grubu, her türlü doğal duman tahliye (NRA) uygulamaları için elektrikli motorlarla çalışan modern duman ve ısı tahliye sistemlerini sunmaktadır: merdiven boşluklarındaki duman tahliyesinden projelerdeki kompleks sistemlere kadar tüm çözümler için, test edilmiş ve onaylanmış bileşenler ahşap veya alüminyum profillerde her türlü açılım tipinde kullanılabilir. Milli motorlar, zincirli motorlar, kilitleme motorları ve bağlantılı açma ve kilitleme sistemleri ile, her tip uygulama için size özel çözümler sunulur.

Teknik veriler

Zincirli/Milli motorlar ELTRAL 230 V AC	K25	KS 30/40	K30	K60	S80	Z45
Çekme/itme kuvveti, N	250	300	300	600	800	450
Akım tüketimi, A	0,2	0,12	0,16	0,2	0,12	0,25
Açılma genişliği (strok), mm	200 ila 400	değişken ayarlanabilir	değişken ayarlanabilir	250 ila 400	300 ila 750	230 ila 550
Koruma sınıfı	IP 32	IP 30	IP 32	IP 32	IP 54	IP 44
Ölçüler, mm G x Y x D	U x 26 x 41	386 x 38 x 58	456 x 43 x 60	U x 40 x 56	(strok + 190) x 43 x 76	U x 54 x 115

Teknik veriler

Zincirli/Milli motorlar ELTRAL 24 V AC	K25	KS 30/40	K30	K35	K60	S80	Z45
Çekme/itme kuvveti, N	250	300	300	350	600	800	450
Akım tüketimi, A	0,8	0,9	0,9	0,9	0,8	1,0	0,25
Açılma genişliği (strok), mm	200 ila 800	değişken ayarlanabilir	değişken ayarlanabilir	değişken ayarlanabilir	200 ila 600	300 ila 1000	300 ila 1000
Koruma sınıfı	IP 32	IP 30	IP 32	IP 32	IP 32	IP 65	IP 65
Ölçüler, mm G x Y x D	U x 26 x 41	386 x 38 x 58	456 x 43 x 60	U x 35 x 35	U x 40 x 56	(strok + 342) x 36	(strok + 342) x 36



Tüm bina ile uyumlu tasarımlar



Her montaj durumu için özel çözümler

Kapı donanımları, pencereler ve sürme sistemler için kollar

GU Grubu'nun donanım çözümleri ve kol serileri ile, hem pencere hem de kapılar için tüm binada tasarım açısından uyum sağlanmaktadır, standart donanımlardan, hırsızlığa karşı korumalı versiyonlara, cam kapılara, yangın koruma ve acil çıkış kapılarına kadar.

Donanımlar, ahşap ve çelik kapıların yanı sıra alüminyum ve PVC dar tip kapılar için de geniş bir ürün yelpazesi sunmaktadır. Geniş yüzeye sahip kapı ve pencereler için de donanımlar mevcuttur. Bunlar paralel sürme ve paralel devrilmeli sürme pencereleri, tam-cam kapıları, EN 179'a uygun acil çıkış kapılarını ve EN1125'e uygun panik çıkış kapılarını içerir.

Çeşitli kapı kolları ve ayna modellerinin farklı kombinasyonları sayesinde, müşteri ihtiyaçlarına uygun çözümler sunulabilir. Kapılar için donanımlar bakım gerektirmeyen kol (WDL) içerir ve bütün bunlar EN 1906 ile uyumlu olarak kullanıcı kategorisi 4 kriterini karşılar.

Kapılar, pencereler ve kaldırmalı sürme sistemleri için eşikler

PVC ve ahşaptan yapılmış kaldırmalı sürme sistemler, balkon kapıları ve ev giriş kapıları için EN 14351-1 standardı ile uyumlu CE sertifikalı eşik profilleri, enerji tasarrufu, yüksek dayanım ve farklı montaj durumlarına kolay adaptasyon sağlamaktadır. Gretsch-Unitas'ın ürünlerini kolay, hızlı ve güvenli bir şekilde bir araya getirebilmek için kullanıcı ihtiyaçları teknik geliştirmelerde dikkate alınmaktadır. Kaldırmalı sürme sistemler için GU-thermostep 204 eşik profili, üreticiler için ölçüye göre ön montajlı olarak sunulur. İstenilen ön üretimin seviyesi seçilebilir. Geniş aksesuar seçenekleri ve standart montaj yükseklikleri, yeni binalarda veya restore edilen binalarda kolay montaj imkanı sağlar. Neredeyse tüm sistem çözümlerimiz DIN 18040 uyarınca "engelliler tarafından kullanım" için uygundur.



Serilere genel bakış

RONDO

BELCANTO

DIRIGENT

BELCANTO PANIK

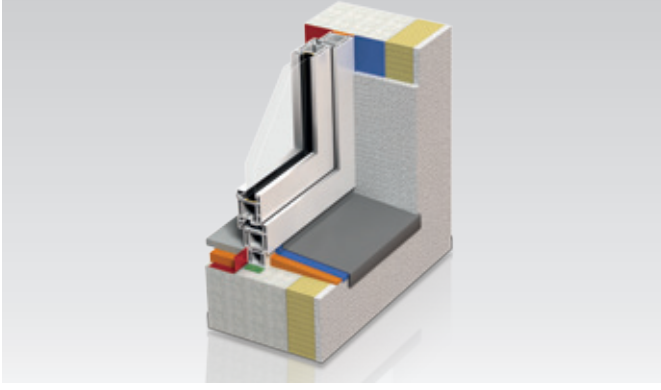
OFFICE

LEGATO

TREMOLO

Teknik veriler

Eşik	Kaldırmalı sürme sistemler	Balkon kapıları	Ev giriş kapıları	Yükseklik
GU-thermostep 164	■			67 mm
GU-thermostep 204	■			68 mm
GU-Eşik 47	■			47 mm
GU-flatstep 164	■			22 mm
GU-flatstep 222	■			24 mm
GU-timberstep 164	■			22 mm
GU-timberstep 204	■			22 mm
GU sistem eşik profili		■	■	20 mm
DKS eşik profili		■		20 mm
HTS eşik profili			■	20 mm



Yalıtım sistemleri, yapı kimyasalları, camlama teknolojisi: hepsi tek bir kaynaktan

Yapı malzemeleri

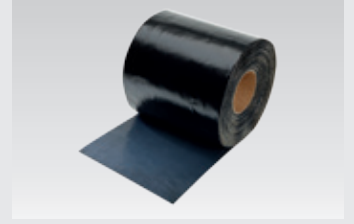
Profesyonel bir montaj, pencere ve kapıların belirli bir süre sonra kullanılabilirlik durumunu belirgin bir şekilde etkiler. İnşaat teknolojilerinin gelişmesiyle birlikte, özellikle plansız gizli ısı kaybını düşürmeye yönelik olarak, hava geçirmez pencere bağlantıları gerekmektedir. Pencere montajıyla ilgili genel gereksinimler, diğer konuların yanısıra enerji tasarrufu yönetmeliği dikkate alınarak belirlenmelidir. İç ortamı dış ortamdaki tamamen ayırmak için, iç yalıtım hava geçirmez olmalıdır.

Tam tersi olarak, dış yalıtımın su buharının çıkışına izin vermesi fakat yağmur suyunun girişini engellemesi gerekmektedir. Baştan itibaren önemli tüm fonksiyonların ve yönetmeliklerin planlamaya dahil edilerek başarılı bir sonuç elde edilmesi için, projeye dahil olanların- planlamacılar (mimarlar) uygulayıcılara ve inşaat sahibine kadar – bir ekip olarak çalışması ve sadece standartlara uygun, birbiri ile uyumlu ürünleri kullanmaları gerekmektedir. Gretscht-Unitas şirketler grubu tam da bunu sunmaktadır: pencere ve kapıların profesyonel bir şekilde monte edilebilmesi için tüm gereksinimleri karşılayan bir ürün programı – ve hepsi tek bir kaynaktan.

Yeni yapılan ve restore edilen binalar için GU ürün programı

Yalıtım sistemleri

- Hava şartlarına karşı koruma – dış
- Isı ve ses yalıtımı için
- İç ve dış ortamın ayrılması
- Yapıştırıcılar



Yapı kimyasalları

- Yalıtım ve düzleştirme malzemeleri
- PVC yapıştırıcılar ve PVC temizleyiciler
- Alüminyum yapıştırıcılar ve alüminyum temizleyiciler
- Bakım setleri



Camlama aksesuarları

- GU dolgu bantları
- GU camlama blokları
- GU havalandırılmalı camlama blokları
- GU dengeleme blokları
- GU camlama küreği



Pencere ve kapı contaları

Fitilli veya fitilsiz kanat lamba contaları; kasa, bini, camlama, restorasyon contası ve boru contalar



Çıkıntılı montaj için GU kasası

- Pasif evlerde kullanım için uygundur
- Güç dayanma kapasitesi yaklaşık 500 kg'a kadar
- Yüksek ses yalıtımı
- EN 1627 uyarınca RC 2 testli



GU montaj ve tutucu dirsek parça

- Güvenli yük transferi, 250 kg'a kadar ift sistem onaylı
- Isı yalıtım sistemi için ideal bağlantı
- EN 1627 uyarınca RC 2 testli



Kapı teknolojisi

Konforlu bir giriş bölgesi olarak kapı



Kapı teknolojisi

Konforlu bir giriş bölgesi olarak kapı

GU

BKS



Tüm kapı ihtiyaçları için tek kilit kutulu tek kilit serisi



GU-SECURITY Automatic: kapının sadece çekilip kapanmasıyla sağlanan güvenlik

Güvenli mekanik ve konforlu mekatronik!

GU Grubu, ahşap, çelik, alüminyum, PVC veya cam kapılar için konforlu ve güvenli kapı fonksiyonları sunar. DIN 18251 Sınıf 1 ile uyumlu basit gömme kilitten EN 179/EN 1125 standartlarına uygun acil çıkış kapısı panik kilidine kadar, gelişmiş bir teknoloji kullanılmaktadır. Hırsızlığa karşı koruma, yangın koruma, acil çıkış kapılarına uyum ve giriş kontrol sistemleri ile entegre edilebilir özellikleri sayesinde, BKS gömme kilitleri bir çok alanda kullanılabilirler.

Manuel kilitlenen sistemler

- Oda kapıları için kilitler, iç kapılar için ağır yük kilitleri
- EN 179/EN 1125 ile uyumlu, 1 ve 2 kanatlı dar tip PVC, ahşap ve çelik kapılarda kullanılan acil çıkış kapı kilitleri
- Yangın ve duman koruma kapıları için ve hırsızlığı karşı korumalı kapılar için kilitler
- Diğer kilitler, örneğin kayar kapılar, yan giriş kapıları veya çarpma kapılar için dairesel dilli ve kanca dilli kilitler

Kendiliğinden kilitlenen sistemler

- EN 179/EN 1125 ile uyumlu, 1 ve 2 kanatlı dar tip PVC, ahşap ve çelik kapılarda kullanılan acil çıkış kapı kilitleri
- Elektrikli panik kilitleri (EVP)
- Mekatronik kilitler; elektrikli bağlanabilen kilitler veya motorlu kilitler gibi (örn. giriş kontrollü veya engelliler tarafından kullanıma uygun alanlarda veya 90 derece açılır kapılarla bağlantılı olarak)
- Radyo bataryalı kilitler: batarya ile çalışan, 1 ve 2 kanatlı ahşap ve çelik kapılar için elektrikli panik kilitler

Çok noktadan kilitlemeli sistemler

Ana giriş ve dış cephe kapıları hırsızlığa karşı koruma, yangın koruması, sızdırmazlık ve kolay giriş imkanı gibi özellikler gerektirmektedir. GU çok noktadan kilitlemeli sistemlerle bu gereksinimler tam olarak karşılanmaktadır: birçok montaj durumu için kapı üst ve alt alanında ilave kilitleme elemanlarının yanı sıra bireysel çözümler; manuel versiyondan panik fonksiyonlu kendiliğinden kilitlenen merkezi kilit sistemine kadar. Ahşap, PVC, alüminyum ve çelik kapılar için güvenlik: büyük ve küçük eksenli bütün standart kilit versiyonları, ince alüminyum ve PVC profiller için özel kol yüksekliği, kasada tek parça boy karşılık ve yangın koruma özellikli çok noktadan kilitleme sistemleri – ihtiyaçlarınızı karşılayan güvenli bir çözüm bulabilirsiniz.

Manuel kilitlenen sistemler

- Barelden kumandalı SECURY ve koldan kumandalı SECURY EUROPA kilitler
 - Sürgü dilli (MR)
 - Kanca dilli (SH)
 - Çift dilli (DR)
 - Mantarbaşlı ve düz pimli

Kendiliğinden kilitlenen sistemler

- SECURY Automatic kendiliğinden kilitlenen sistem
 - Automatic sürgü dili
 - Automatic çift sürgü dilli
 - Automatic kilit pimli
 - Panik fonksiyonlu Automatic
 - Elektrikli kapı açıcılı versiyon, opsiyonel



Tüm kapı kilitleme sistemleri ve tek parça boy karşılıklar için standart ölçüler



GU ana giriş kapısı konsepti: güvenli, konforlu ve esnek

GU-SECURY sistem teknolojisi

Günümüzde kapı üreticileri müşterilerin farklı taleplerini karşılayabilmek için esnek olmalıdır. Güvenlik ve konfor taleplerinin yanısıra kapı yüksekliklerindeki farklılıklar ve tasarım kısıtlamaları da göz önüne alındığında, müşterilere özel çözümler geliştirilmelidir. Bundan dolayı Gretsch-Unitas GU-SECURY sistem teknolojisini geliştirmiştir – çok yüksek kapıların bile standart GU kilitleme sistemleri ile donatılabildiği etkin bir modüler sistem. GU-SECURY sistem teknolojisinin merkezinde; standart 1750 mm lama uzunluğunu temel alan bir konsept bulunmaktadır. Uzatma elemanları kilit sistemini ev giriş kapılarına adapte etmeyi mümkün kılmaktadır, modüler bir yaklaşımla Gretsch Unitas'ın kurduğu üst düzey güvenlik seviyesine erişilmekte ve giriş durumunun gerektirdiği özel ihtiyaçlar karşılanmaktadır.

- Standart ve panik versiyonlarda SECURY ürünleri ile sağlanan esnek kullanım – kilitleme noktaları aynı pozisyondadır, bunun anlamı frezeleme pozisyonunun kilit tipinden bağımsız olarak aynı olmasıdır.
- Çok noktadan kilitlemeli sistemler ve tek parça boy karşılıklar için standartlaştırılmış lama uzunluğu 1750 mm
- Yüksekliği 2500 mm üstünde olan kapılar için ilave kilitlemeli modüler lama ve tek parça boy karşılık
- Ahşap, PVC ve alüminyum kapı sistemleri için uygundur

GU-SECURY Automatic access controlled – GU ana giriş kapısı konsepti

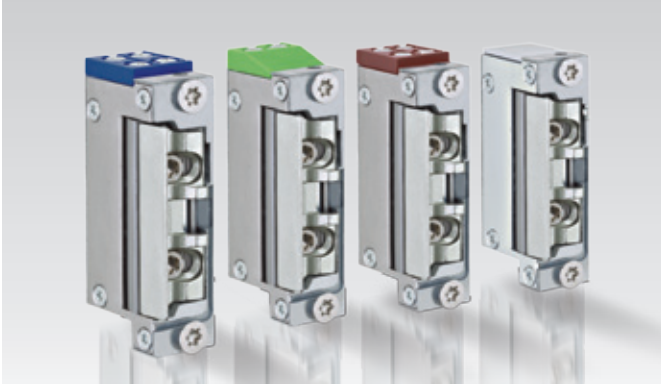
Modüler sistem maksimum esneklik sunar ve kolayca monte edilen komple kitlerden oluşur. Sistemin tamamı atölyede montajlanabilir ve montaj grubu olarak test edilebilir. GU-SECURY Automatic çok noktadan kilitlemeli sistem sayesinde kapı her zaman otomatik olarak kilitlidir. Parmak izi okuma veya özel erişim kodu ile konforlu bir giriş sağlanır. Set parmak izi okuyucu içerir ve A ve B sınıfı kilitleme sistemi olarak VdS sertifikalıdır.

VdS onaylı giriş kapısı paketi bileşenleri



Kapı teknolojisi

Konforlu bir giriş bölgesi olarak kapı



Elektrikli kapı açıcılar no. 6: kompakt, esnek, güçlü

Elektrikli kapı açıcılar

Elektrikli kapı açıcı serisi No. 6 her kapı profili için doğru çözümü sunar: önceden yüklenmiş kontrolörlü veya kontrolörsüz hata emniyetli versiyon veya pasif akım versiyonu. Gizli montaj için dil kayar kapağı da mevcuttur. Yangın ve duman koruma kapılarında kullanım için 'FH' versiyonu mevcuttur. Burada kullanılan mekanik parçalar, erime noktası 1000° C üstünde olan malzemelerden üretilmiştir.

- Simetrik tasarımları sayesinde DIN sol ve DIN sağ kullanılabilir
- Küçük ve kompakt yapı
- 4 kademe halinde 3 mm ayarlanabilir dairesel muhafaza plakası
- Çift bobin tekniği sayesinde geniş uygulama voltajı aralığı
- Elektronik kontrol ünitesine bağlanabilme (EMC koruma)
- Alüminyum, PVC ve ahşap profil ihtiyaçlarını sadece bir kaç ürün çeşidiyle karşılama

Teknik veriler	
Kırılma dayanımı	3500 N
Çalışma sıcaklığı	-20° C ila +50° C
Dayanım	250.000
Kapı açılma yönü	DIN sol / DIN sağ
Montaj pozisyonu	dikey / yatay
Kontakt versiyonu	Dil görüntüleme kontaklı
Ölçüler, mm (kontakt ile) Y x G x D	64,5 x 15,8 x 25,8



Yeni OTS 73x Serisi: tüm uygulama ve montaj türleri için 1 ray, 1 kayar kol, 1 eksen uzatması ve 1 montaj levhası

Kapı kapatıcılar

Binili veya gizli menteşeli kapı üstü kapatıcı ve zemin yaylarından kapsamlı seçenekler, engelsiz inşaat için ve tek ve çift kanatlı kapılardaki sabitleme sistemlerinde, sofistike bina konseptlerinde dahi, çözümler sunmaktadır. OTS 73x serisi yeni kapı kapatıcılar, sahip oldukları çok küçük boyutlar, mütevazî tasarım özellikleri ve giriş konforu sayesinde yaratıcı bir modüler sistem olarak büyük etki yaratmıştır.

Teknik veriler			
Kapı kapatıcı modeli	Versiyon veya maks. kapı kanadı ağırlığı, kg	DIN EN 1154 ile uyumlu kapatma gücü	Yangın ve duman koruma kapıları için
Kapı üstü kapı kapatıcılar			
OTS 736	kayar kollu	3 – 6	F
OTS 735	kayar kollu	2 – 5	F
OTS 733	kayar kollu	3	F
OTS 536	dirsek kollu	2 – 6	F
OTS 430	dirsek kollu	2 – 5	F
OTS 210	dirsek kollu	2/3/4	–
OTS 140	dirsek kollu	2/3/4	–
OTS 130	dirsek kollu	2/3/4	F
Gizli kapı üstü kapı kapatıcılar			
VTS 735	kayar kollu	3 – 5	F
Zemin yayları			
UTS 60	170	4	–
UTS 50	120	3	–
UTS 42	120	1 – 4	–
UTS 840	120	3/4	–
Gizli kapı kapatıcılar			
20	35 – 80	1 – 2	–
24	50 – 140	2 – 3	–



Yeni bir performans boyutu – janus çevrilebilir anahtarlı sistem



SE elektronik kilitleme sistemi – her uygulama için esnek master key sistemi

Mekanik kilitleme sistemleri

BKS kilitleme sistemleri yüksek kalite standartlarına uygun olarak özel üretilmiş çözümler sunar. Evinize kayıtlı anahtarlı yüksek kalitede mekanik güvenlik teknolojisi entegre etmek veya çok konutlu binanızı veya şirketinizi master key sistemi ile donatmak isteyebilirsiniz – her durumda BKS bareller doğru seçimdir. Sayısız patent ve sertifikaların yanısıra farklı donanımlara ve fonksiyonlara sahip teknolojik kilitleme sistemleri, BKS ürünlerinin inovasyon gücünü ortaya koymaktadır.

Bütün sistemler standart olarak kilit darbe korumasına sahiptir ve opsiyonel olarak sertifikalı delme ve çekme koruma elemanlarıyla donatılabilirler. Bu sayede esnek tasarım imkanı sağlamaktadır, mevcut binalara sonradan entegre edildiklerinde dahi.

- DIN EN 1303 ve DIN 18252 standartlarına göre test edilmiştir
- detect3 gibi parasentrik anahtar profilli geleneksel kilitleme sistemleri
- Çevrilebilir anahtarlı sistemler janus, livius ve helius yüksek kullanım konforu için
- Normal profilde kodlanmış anahtar tırtıkları
- Güvenlik kartıyla kayıtlı anahtar tırtıkları
- Patentli barel sistemleri
- Modüler tasarımlı bareller

SE elektronik kilitleme sistemi

Mekanik ve mekatronik master key sistemleriyle bağlantılı olarak kullanıldığında, elektronik kilit sistemleri oldukça ekonomiktir. Kapıların kablolanmasına gerek kalmadan, ağ bağlantılı giriş kontrolünün konforunu ve esnekliğini sunmaktadırlar. SE elektronik kilitleme sistemi; esneklik, ayarlanmış giriş yetkilerinin değiştirilmesi, güvenli şifreleme ve kayıp anahtarların bloke edilmesi gibi konularda konforlu çözümler sunar. Modüler güvenlik sistemi her proje durumuna özel giriş ihtiyaçlarını karşılar – istenirse mekanik master key sistemlerle bağlantılı olarak. Bu esnada kolaylık ve net kullanım mantığı ön planda tutulmaktadır. Yeni veya değiştirilmiş giriş yetkileri, çalışma esnasında istenilen zamanda esnek bir şekilde adapte edilebilir.

- Ürünlerin çok düşük enerji gereksinimi; 600.000'e kadar kilitleme çevrimi veya 10 yıla kadar standart pil bekleme süresi
- Sertifikalı üst düzey güvenlik (BZ VdS onayı, patlamaya karşı korumalı vb.)
- Esnek sistem versiyonları
 - Offline (programlama cihazıyla)
 - Online (uzaktan kumanda ile, 868 MHz)
 - Data on Transponder (sanal ağ)
- Transponder anahtarlar mekanik anahtarlarla kombine edilebilirler
- Master key sistemlerin yönetimi ve programlanması için yazılım (KeyManager)
- Mekatronik bareller için geçerli DIN EN 15684 standardının en yüksek güvenlik sınıflarına uygundur

Kapı teknolojisi

Konforlu bir giriş bölgesi olarak kapı

BKS



Bir binadan güvenli kaçış için kapsamlı sistem çözümleri

ela soft



GEMOS: Bina giriş kontrolü için akıllı çözümler

Acil çıkış kapısı sistem çözümleri

EltVTR veya DIN EN 13637 ile uyumlu güvenli bir acil çıkış yolu sağlayan ve mükemmel şekilde entegre olmuş sistemler için GU Grubu ürünlerini kombine edebilirsiniz. Bu sayede yetkisiz kapı kullanımına karşı etkin koruma ve acil durumlarda güvenli açılım özel olmaktan çıkmıştır.

Acil çıkış kapısı görüntüleme

Kompakt BÜ10 yaklaşım alanı görüntüleme cihazı, yapısal değişiklik olmadan kapı üzerine monte edilebilir. Bu şekilde kapı önünde ayarlanabilir esnek bir alanı görüntüler ve birisi kapıyı açmadan önce alarmı tetikler.

Acil çıkış kapısı kontrol üniteleri

Bir EVP kilidi ile yaratıcı sinyal konseptine sahip FTNT10/20 acil çıkış kapısı kontrol sisteminin birleşimi, ideal bir acil çıkış kapısı koruması sağlamaktadır. İster tekli kapılar olsun, ister bir network sistemi; GU Grubu her uygulama için bir çözüm sunar.

Acil çıkış kapısı kilitleme elemanları

Kapılardaki panik kilitler için ayrı elektrikli kilitleme elemanlarına ilave olarak, GU Grubu entegre kilitlemeli ürünler de sunmaktadır:

- Elektrikle kilitlenen panik kilidi (EVP)
- Elektrikle kilitlenen dokunmatik panik bar (EVT)

- Kapılar için etkili koruma
- Bileşen sayısı azaltılmış sistem çözümleri
- Otomatik konfigürasyon
- Montajı kolaydır
- Kolay anlaşılır sembollerle yaratıcı sinyal verme sistemi
- Modern kilitleme elemanları
- Zengin aksesuarlar
- Entegre BKS NET arayüz

Giriş kontrol sistemleri

GEMOS; küçük, orta ve büyük binalar veya uygulamalar için giriş kontrol sistemi. 3 kapılı küçük uygulamalar için offline giriş kontrol sistemlerinden binlerce çalışanı olan kuruluşlardaki gelişmiş giriş kontrol sistemlerine kadar, çok fazla uygulama alanı bulunmaktadır. GEMOS, kapı ile ilgili ve kapı üzerinde farklı güvenlik sistemlerini birleştirmektedir. Böylece giriş kontrol sistemleri ile acil çıkış kapısı kontrol ve görüntüleme sistemleri kapıda kendi kendine bağlanmıştır. Açık arayüz mimarisi sayesinde kart okuyucuları – okuma tekniğinden bağımsız olarak – bağlanabilmektedirler. Net menü yapıları, tipik uygulamalar için ön tanımlı ayarlar ve donanım algılama asistanları, ekonomik ve hızlı montaj ve kullanım imkanı sağlar.

Performans özellikleri:

- Yetki ve zaman profilleri kullanıcı gruplarının yönetimi
- Tekrar giriş kilidi (Anti-Passback)
- Dört Göz Prensibi (Birden fazla kişi yoklaması)
- Park alanı veya diğer raporlama sistemi
- Genişletilmiş yetkilendirme kontrolleri için dış sistemlere bağlantı
- Çok kapılı geçit sistemi ve asansör kontrolü
- 1.000.000'a kadar kullanıcı (giriş yetkili)
- 1.000.000'a kadar tanıtım kartı
- Kullanıcı başına 10'a kadar tanıtım kartı
- 10.000'e kadar kullanıcı grubu
- 10.000'e kadar okuyucu grubu veya oda bölgeleri
- 20.000'e kadar okuyucu
- 1.000'e kadar zaman dilimi, kullanıcıyı içerir
- Günde 4 zaman aralığına kadar

Otomatik giriş sistemleri

Giriş çözümlerinde şeffaf konfor



Otomatik giriş sistemleri

Giriş çözümlerinde şeffaf konfor



CompactMaster CM doğrusal kayar kapı: ince ve teknik olarak mükemmel



Göz dolduran girişler için: döner kapılar

Otomatik kayar kapılar

Otomatik kayar kapılardan geçmek oldukça konforlu ve kolaydır, böylece binaya girmiş olduğunuzun farkına bile varmazsınız. Kamu binaları, havaalanları, tren istasyonları, alışveriş merkezleri, bankalar, hastaneler, yaşlı ve engelli bakımevleri için modern giriş çözümleri sunarlar. -F versiyonu, acil çıkış ve kurtarma yollarında kullanım için test edilmiş ve sertifikalandırılmıştır. compactMaster CM kayar kapı kompakt tasarımıyla üst düzey performans sağlar. Mekanizma, sahip olduğu sadece 100 mm "gerçek" montaj yüksekliğiyle üst kanat profilini tamamen kaplar ve mimari cam cephelere mütevası bir şekilde entegre olur. Test edilmiş HM-F FT acil çıkış yolu kayar kapısı, kilitli durumda bile güvenli bir kaçış yolu garanti etmektedir; engelliler tarafından kullanılabilme, fonksiyonellik, estetik görünüm ve yönetmeliklere uygunluğu mükemmel bir şekilde birleştirmiştir.

Ürün tipi

- **CompactMaster CM ve CM-F** doğrusal kayar kapı: ince tasarımı zarif görünümle birleştirir.
- **econoMaster EM/EM-F** doğrusal kayar kapı: güvenilir ve ekonomik, tüm uygulamalar için
- **heavyMaster HM/HM-F** doğrusal kayar kapı: ağır kayar kapılar için mükemmel çözüm
- **HM-F FT acil çıkış yolu kayar kapısı:** kapı kilitliken bile kaçış yolu garanti edilir
- **EMT/EMT-F** teleskopik kayar kapı: minimum alanlarda maksimum geçiş genişlikleri için
- **CMR/CMR-F** dairesel kayar kapı: Dairesel – döner kapı görünümünde kayar kapı
- **CMW/CMW-F** prizmatik kayar kapı: bina mimarisine uygun giriş kapıları

Döner kapılar ve tek kişilik giriş kontrol sistemleri

Döner kapılar, etkileyici girişlere ihtiyaç duyulan her yerde kullanılabilir. Bu sayede, özellikle kamu binaları, oteller, bankalar, sigorta ofisleri veya havaalanları girişleri estetik bir görünüme sahip olmaktadır. Standard döner kapı **GRA-F** ve tam cam döner kapı **GGR**, acil çıkış ve kurtarma yollarında kullanım için test edilmiş ve onaylanmıştır; bu arada ilgili ulusal yönetmelikler de dikkate alınmalıdır. Döner kapı üzerindeki acil durum butonu aktive edilerek, güç kesintisinde veya yangın alarm sistemi tarafından tetiklendiğinde, kanadın bağlantısı serbest bırakılır ve kanatlar geri katlanabilir.

Güvenlikli döner kapılar ve güvenlikli dairesel kayar kapılar, ekstra güvenlik aranan girişlerde kullanılabilir. Bu sayede özellikle bankalar, sigorta ofisleri, bakanlık binaları, resmi daireler, bilgi işlem merkezleri, sanayi tesisleri veya ofis binalarına ekstra konfor ve güvenlik sağlanır.

Ürün tipi

- **GRA ve GRA-F** standart döner kapı: özel çözümler standarttır.
- **GGR** tam cam döner kapı: giriş alanının cam cepheye mükemmel uyumu
- **GGR** geniş-kapasiteli döner kapı: kalabalık alanlarda bile konforlu girişler
- **GSI** güvenlikli döner kapı: güvenli giriş kontrolü ve hızlı geçiş
- **GSI** güvenlikli dairesel kayar kapı: kontrollü fiziksel giriş ve şeffaflık



Standart veya yangın koruma kapılarında engelsiz geçişler



Tam-cam bölme sistemleri: maksimum fonksiyonellikte modüler sistemler

Otomatik 90 derece açılır kapılar

DTR Serisinin 90 derece kanat açma mekanizmaları kamu binalarında modern ve engelsiz giriş çözümleri sunmaktadır. Güvenli bir biçimde kapanmayı garanti eder ve aynı zamanda radar, buton veya giriş kontrol sistemleri ile konforlu geçişler sağlar. Cephelerdeki giriş kapıları da, 90 derece kanat açma mekanizmasının avantajlarından yararlanabilir: giriş imkanının yanısıra çoklu kilitleme sistemi ile bağlanarak hırsızlığa karşı koruma ve acil çıkış yolu güvenliği de sağlanmıştır. Son derece sessiz çalışma özellikleri sayesinde gürültüye duyarlı alanlarda DTR / DTR B kullanılabilir.

Mekanizmalar TÜV tarafından DIN 18650/EN 16005'e göre test edilmiştir ve sertifikalandırılmıştır. Versiyon DTR B, DIBT tarafından yangın koruma kapılarında kullanım için onaylanmıştır.

Tam-cam bölme sistemleri

Zarif görünüm, alan kullanımı açısından esnek ve minimum alan ihtiyacı: kayar cam panellerin avantajlarından özellikle halka açık alanlarda oldukça fazla yararlanılmaktadır. GU grubunun kayar cam panel sistemi, maksimum giriş kolaylığını ürün çeşitliliği ile birleştirilerek modern çözümler sunmaktadır.

shopMaster GSW-M manuel tam-cam bölme sistemleri

Bölme duvarı veya mağaza-içinde-mağaza yapıları için cephe konsepti olarak, GSW-M shopMaster manuel tam cam bölme sistemleri her tip zemin planına özel çözümler sunar. Cam paneller manuel olarak bir çok farklı şekilde düzenlenebilir, zemin rayına ihtiyaç yoktur. Tek açılım son kanadı PRIME OFFICE serisinin kapı kilitleri ile bağlayarak geçiş alanları yaratılabilir.

shopMaster GSW-A otomatik tam-cam bölme sistemi

shopMaster GSW-A otomatik tam-cam bölme sistemleri üst düzey kullanım konforu sağlamaktadır. Entegre engel algılama fonksiyonu sayesinde 1500 mm'ye kadar kanat mesafeleri için talep edilen güvenlik seviyesi sağlanmıştır. İstenildiği takdirde paneller kolay bir şekilde manuel olarak kaydırılabilir. Kompakt tasarımı sayesinde alt raylar ve park alanları sadece çok küçük bir alan gerektirmektedir.

Tüm sistemler en yeni araba teknolojisine sahiptir ve arabaların PVC kaplı bilyalı rulmanları uzun süreli performansı garanti eder. Paneller (maksimum 3500 x 1250 mm ölçülerinde) 150 kg'a kadar ağırlıklarda monte edilebilirler.

Teknik veriler

Donanım modeli	DTR 90 derece açılır kapılar	DTR B 90 derece açılır kapılar
Ahşap, PVC veya alüminyum		
1 kanatlı	■	■
2 kanatlı	■	■
Yangın ve duman koruma kapıları için		■
Dirsek kollu veya kayar kollu it-aç versiyonu	■	■
Kayar kollu çek-aç versiyonu	■	■
Açma	elektromekanik	
Kapatma	elektromekanik ve yay kuvveti ile	
Açık tutma süresi, ayarlanabilir (s olarak)	60	
Kanat ağırlığı (kg olarak)	200 (1000 mm kanat genişliği için)	
Koruma sınıfı	IP 20	

Bina yönetim sistemleri

Herşeyin birleştiği nokta

ela soft



Kişî resmi: Cultura collection / Getty Images

GEMOS; yazılım, donanım, aksesuar ve servislerden oluşan bir ürün grubudur. Yazılım tabanlı bir grafik yönetim platformu olan GEMOS, her türlü riske karşı teknik ve organizasyonel olarak koruma sağlar. Güvenlik bir önceliktir, ancak cihazların günlük kullanımda sorumlu personel tarafından tutarlı bir şekilde uygulanabilmesi de gerekmektedir, ayrıca kolay, mantıksal ve sezgisel kullanım garantilenmelidir. GEMOS bunu sistemler arası etkileşimle ve güvenlikle ilgili sistemlerin mantıklı bir şekilde bağlantısıyla başarır, örneğin:

- Asansör sistemleri
- Yangın alarm sistemleri
- Hırsızlık ve zorla giriş alarm sistemleri
- Elektroteknik ekipmanlar (KNX/EIB üzerinden soketler, ışıklar)
- Elektro akustik sistemler
- Elektronik master key sistemler
- Acil çıkış yolu yönetim sistemleri
- Haberleşme ve telefon sistemleri
- Medya ekipmanları (audio, video, vb.)
- Acil çağrı sistemleri (PNA)
- Video sistemleri
- İnterkom sistemleri
- Giriş kontrol sistemleri ve kilit kontrolleri

- GEMOS; 700'den fazla farklı, üreticiden bağımsız arayüzle ve 1000'ün üzerinde kurulumla, Almanya'da pazar lideri bir bina yönetim sistemidir.
- GEMOS üreticiden bağımsızdır, yani üreticileri farklı sistemleri entegre etmek mümkündür
- Web tabanlı arayüzle ihtiyaçlara uygun ve özel kullanıcı arayüzleri oluşturmak mümkündür.
- Çeşitli yedekleme konseptleri sayesinde üst düzey bulunurluk (ağ, sunucu, veri tabanı vb.)
- Farklı sektörler için özel çözümler, örn. çok fonksiyonlu spor alanları, cezaevleri ve veri merkezleri gibi
- CAD direk aktarma fonksiyonu ile, zemin planlarını çoğu zaman mevcut olan yapısal çizim formatında direk olarak saklamak ve yardımcı bir kılavuz olarak kullanmak mümkündür.
- Kolay, standart ve profesyonel olmak üzere üç sınıfa ayrılmış esnek lisans modelleri sayesinde yüksek ölçeklenebilirlik
- Yazılım, donanım ve modüler sistem tasarımına sahip lisanslar



■ Üretim

Almanya:

Gretsch-Unitas GmbH
Baubeschläge

BKS GmbH

GU Automatic GmbH

ela-soft GmbH

Fransa:

FERCO International S.A.S.

Slovakya:

GU Slovensko S.R.O.

■ Satış merkezleri-dünya çapında

ABD

Almanya

Arjantin

Arnavutluk

Avustralya

Avusturya

Bahreyn

Belçika

Belize

Beyaz Rusya

Birleşik Arap

Emirliği

Bolivya

Bosna-Hersek

Brezilya

Brunei

Bulgaristan

Çek Cumhuriyeti

Çin

Danimarka

Doğu Timor

Ekvador

El Salvador

Endonezya

Estonya

Filipinler

Finlandiya

Fransa

Guatemala

Hollanda

Honduras

Hırvatistan

Hindistan

Irak

İngiltere

İran

İrlanda

İtalya

İspanya

İsveç

İsviçre

Japonya

Kamboçya

Kanada

Karadağ

Katar

Kazakistan

Kıbrıs

Kolombiya

Kore

Kosova

Kosta Rika

Kuveyt

Laos

Letonya

Libya

Litvanya

Lüksemburg

Macaristan

Makedonya

Malezya

Meksika

Moldova

Myanmar

Nikaragua

Norveç

Pakistan

Panama

Paraguay

Peru

Polonya

Portekiz

Romanya

Rusya

Sırbistan

Singapur

Slovak

Cumhuriyeti

Slovenya

Sri Lanka

Suudi Arabistan

Şili

Tayland

Türkiye

Ukrayna

Umman

Uruguay

Venezüella

Vietnam

Yemen

Yunanistan

Kalite: Başarıyla sertifikalandırılmış



DIN ISO 9001, şirket yapısı, çalışma şekli ve kalite yönetimi ile ilgili gereklilikleri tanımlamaktadır.

1995 yılında AGQS e.V. kurumu, Gretsch-Unitas GmbH'yi ISO 9001 ile uyumlu kalite kontrol sisteminin başarılı bir şekilde uygulanması konusunda sertifikalandırmıştır. Yüksek kaliteli ürünler üretmek, GU Grubu'nun en önemli önceliğidir. Bu sertifika programı, Ar&Ge'den satış ve müşteri hizmetlerine kadar şirket içi süreçlerin de bu amaçla uyumlu olduğunu onaylamıştır.

Müşterilerimiz için başarılı bir şekilde test edilmiş RC onayı:

Gretsch-Unitas Şirketler Grubu'nun 1 ve 2 katlı çift açılım pencereleri, 1 kanatlı kemerli ve açılı gibi özel tasarıma sahip pencereleri, 1 ve 2 katlı paralel sürme ve kaldırmalı sürme sistemleri ve yüksek kanat havalandırma sistemleri, Rosenheim'daki İft kuruluştan tarafından EN 1627 standardına göre test edilmiştir ve RC2 direnç sınıfına sahiptir.

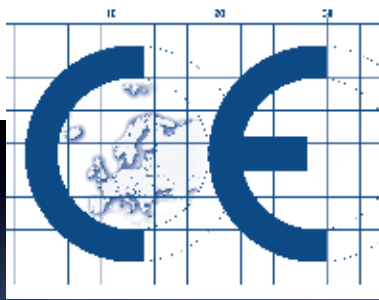
Kendiniz herhangi bir test yaptırmanıza gerek kalmadan bu dökümantasyonu kullanabilirsiniz. Bunun için, Ditzingen'deki yönetim merkezimizde bir günlük ücretli eğitim seminerine katılmanız yeterlidir. Bu eğitimle hırsızlığa karşı korumalı sistemleri üretme ve DIN EN 1627 RC2'ye göre test edilmiş pencere ve balkon kapılarını satma konularında gerekli yetkiye sahip olursunuz. Size bir lisans sözleşmesi, bir sertifika ve "EN 1627-1630'a uygun hırsızlık önleyici pencere ve balkon kapıları" sistem klasörü verilecektir". Bu dökümanlar sayesinde hırsızlığa karşı korumalı ürünler için geçerli Avrupa standardını karşılayan pencere sistemleri üretebilirsiniz.

Modüler sistemimiz sayesinde standartlarımızın dışına fazla çıkmadan piyasada yaygın olan tüm pencere sistemleri, camlama sistemleri ve açılış şekilleri ile montaj sistemlerini sunabilirsiniz.

Daha fazla bilgiyi www.g-u.com adresinde bulabilirsiniz.



Daha planlama aşamasından başlayan danışmanlık hizmeti



CE ve RC 2 için sistem sağlayıcısı



Kaliteli üretim sayesinde güvenlik

100 yıldan fazla deneyim

Tüm dünyada mevcudiyet

Projeye özel sistem çözümleri

CE sertifikası için sistem sağlayıcısı

Gretsch-Unitas Grubu Rosenheim'daki Prüfinstitut für Bauelemente (PFB) test enstitüsünü, ahşap pencere ve balkon kapılarının prototip testlerini (ITT) EN14351-1 standardı ile uyumlu bir şekilde gerçekleştirmesi için yetkilendirmiştir.

Şubat 2010'dan beri yalnızca CE markalı pencere ve balkon kapıları pazarda yerini alabilir. Sistem sağlayıcısı olarak firmamız, ITT prosedürleri ile uyumlu test sonuçlarımızı kullanmanız için gerekli yetkiyi tarafınıza aktarabilir. Bu prosedür, bizzat herhangi bir test yaptırmak zorunda kalmadan pencere ve balkon kapılarınızı EN 14351-1 standardına göre CE markalandırmanızı sağlar.

Ditzingen tesislerimizde düzenlenen bir günlük ücretli eğitim ile kendi fabrika üretim kontrol sisteminizi (FPC) kurmanızı ve CE markalama ve Performans Deklarasyonu konularında bilgilermenizi sağlıyoruz. Katılan tüm işletmeler, eğitimi tamamladıktan sonra lisans alacaktır. Bu lisans "Ahşap pencere ve kapılar için CE markalama" sistem klasörünü, test raporlarını ve pencere sistemlerinizi EN 14351-1 ürün standardına uygun olarak üretmenizi (ve beyan etmenizi) sağlayan hesaplama araçlarını içermektedir.

Elektronik sipariş sistemleri Planlama – sipariş verme – bilgilendirme – yönetim

Online sipariş verme sistemi, 7 gün yirmi dört saat boyunca hatasız veri aktarımı, daha az planlama, daha kısa işlem süreleri ve güncel fiyatlara ve şartlara anında erişim sağlar.

Müşteri bilgilendirme sistemi (CIS)

Belirli ürün kodlarına sahip bütün ürünler için sipariş ve müşteri bilgilendirme sistemi.

■ İletişim: cis@g-u.de

confiGURator

Donanım setlerinin ve parça listelerinin oluşturulması, teklifin hazırlanması ve siparişin verilmesi için ürün bulucu

■ İletişim: configurator@g-u.de

ObS – Barkod sistemiyle sipariş verme

Üretim, depo ve/veya yönetim için, barkod etiketlerini taratarak malzeme siparişini kayıt etmeyi sağlayan barkod tarayıcı sipariş sistemi

■ İletişim: transfermanager@g-u.de

MasterKeySystem (MKS)

Master key sistemler için planlama ve sipariş sistemi ve mekanik, mekatronik, elektronik bareller için anahtar tırtıkları kayıt sistemi

■ İletişim: mks@bks.de



Patent koruması ile güvenli bir gelecek



Lojistik – Her yerde tam-zamanında



Garanti ve satış sonrası hizmet

Özel çözümlerin geliştirilmesi

Modüler sistem teknolojisi

tüm dünyada stoklu ürünler

Sorumluluk reddi

Bu yayında sağlanan bilgi ürün açıklamalarını içermektedir. Uygulamaya özel olmayan, deneyimlerimize ve testlere dayalı genel tavsiyelerdir. Ürün açıklamalarına dayanılarak hiç bir tazminat talebinde bulunulamaz.

Burada yer alan bilgiler doğru olarak kabul edilir, ancak bağlayıcı değildir. İlgili yapı projeleri, kullanım ve yerle ilgili spesifik taleplere göre adapte edilmelidir.

Bu yayın en iyi bilgilerimizle derlenmiştir. Olabilecek hatalar konusunda Gretschi-Unitas Şirketler Grubu hiç bir sorumluluk kabul etmez. Bu dökümanda teknolojik gelişmeler doğrultusunda değişiklikler olabilir.

Yayında gösterilen ürün resimleri güncel üründen farklı olabilir.

Telif Hakkı Bildirimi

© Bu yayındaki tüm resim ve metinlerin telif hakları korunmuştur. Aksi belirtilmedikçe fotoğraflarla ilgili telif hakları da Gretschi-Unitas Şirketler Grubu'na aittir. Telif hakkı ile korunan malzemelerin, telif hakkı sahibinden izin alınmadan kullanılması yasaktır.

Fotoğraflar bilgileri

Sayfa 1	Döner kapı fotoğrafı: © EYE-SCREAM / Fotoğrafçı Hansjörg Riedel
Sayfa 2	kab gmbh, Fellbach izniyle
Sayfa 3	Döner kapı fotoğrafı: © EYE-SCREAM / Fotoğrafçı Hansjörg Riedel
Sayfa 8	Soldaki fotoğraf: fotoğrafçı Oliver Schuster, Stuttgart / baukunst philippaus GmbH
Sayfa 10	Fotoğraflar aumatic gmbh, Augsburg izniyle
Sayfa 18	Sağdaki fotoğraf: Vogt+Partner GbR, Hildesheim izniyle
Sayfa 19	Fotoğraf: © EYE-SCREAM / Fotoğrafçı Hansjörg Riedel
Sayfa 20	Fotoğraflar: © EYE-SCREAM / Fotoğrafçı Hansjörg Riedel
Sayfa 21	Fotoğraf: © EYE-SCREAM / Fotoğrafçı Hansjörg Riedel
Sayfa 22	Kişi fotoğrafı 'Öğrenciler adli tıp kurumunda ekranları seyrediyor' Cultura collection / Getty Images izniyle
Sayfa 24	Mimarlar çevreci bir yapı projesini, tasarımını ve çevre dostu binaların inşaatını tartışıyor. Yeşil mimari çalışmalar, Mint Images RF collection / Getty Images izniyle
Sayfa 25	kab gmbh, Fellbach izniyle

Yayınlayan

Gretschi-Unitas GmbH Baubeschläge

Johann-Maus-Str. 3

D-71254 Ditzingen

Tel. +49 7156 301-0

Faks +49 7156 301-293

www.g-u.com

Blank lined area for notes.



PENCERE TEKNOLOJİSİ
KAPI TEKNOLOJİSİ
OTOMATİK GİRİŞ SİSTEMLERİ
BİNA YÖNETİM SİSTEMLERİ

Gretsch-Unitas Yapı Elemanları Sanayi ve Tic. A.Ş.
Osman Gazi Mah. Sevil Cad. No: 2
34887 Sancaktepe-İstanbul
Tel. +90 216 311 79 39
Faks+90 216 311 79 41
g-u@g-u.com.tr

www.g-u.com

WP00308-19-0-2 02/2016 Printed in Germany

Teknolojisi ile bir adım önde

