



FENSTERTECHNIK
TÜRTECHNIK
AUTOMATISCHE EINGANGSSYSTEME
GEBÄUDEMANAGEMENTSYSTEME



FENSTERTECHNIK

PSL – Parallelschiebeleicht-Beschlag



Vorsprung mit System



Der neue Parallelschiebeleicht- Beschlag PSL

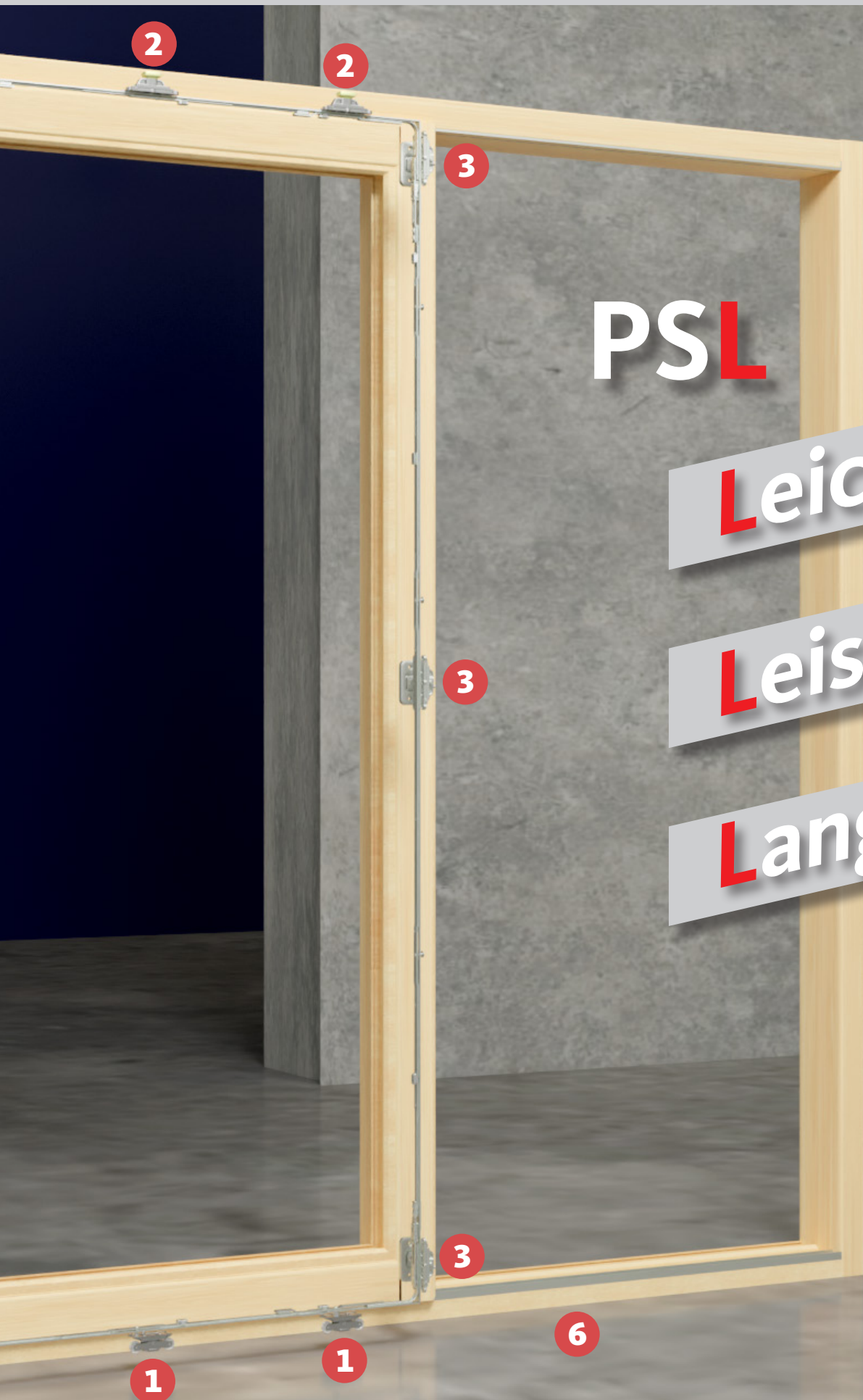
Der PSL-Beschlag von Gretsch-Unitas ist ein hochdichtes Parallelschiebesystem für PVC, Aluminium, Holz und Holz-Aluminium-Profile. Es ist besonders für den Einsatz in hohen Gebäuden mit erhöhten Anforderungen an die Dichtigkeit und ist für Flügelgewichte bis 200 kg geeignet. Das gleichmäßige Öffnen und Schließen wird zwangsgesteuert über den Griff ausgeführt, was die Bedienbarkeit erhöht und eine Fehlbedienung verhindert. Beim Schließen wird der Flügel mit den beiden umlaufenden Dichtungsebenen an den Rahmen angepresst, was zu einer sehr hohen Dichtigkeit führt. Leichtes und geräuscharmes Bewegen der PSL-Tür wird durch präzise gefertigte Laufwagen mit kugelgelagerten Laufrollen erreicht.

Der PSL-Beschlag im Überblick:

- Die Flügelposition kann über die Höheneinstellung der PSL-Laufwagen an die jeweilige Rahmensituation angepasst werden.
- Die Schließplatten sichern die Riegelbolzen in allen wichtigen Positionen. Der Riegelbolzen befindet sich **auch in der Lüftungsstellung** in sicherer Position in der Schließplatte.
- Der Flügelandruck kann über den Riegelbolzen auf die individuelle Einbausituation eingestellt werden. Bei Durchbiegung von Flügel und/oder Rahmen können die Riegelbolzen auch zu einem späteren Zeitpunkt an die IST-Situation angepasst werden.

1	Der PSL-Laufwagen	4
2	Die PSL-Führungseinheit	5
3	Die PSL-Andruckeinheit	6
4	Die PSL-Schließplatte	10
5	Der PSL-Zentralverschluss	11
6	Bodenschwellen für Holz- und Holz-Aluminiumsysteme	12





PSL

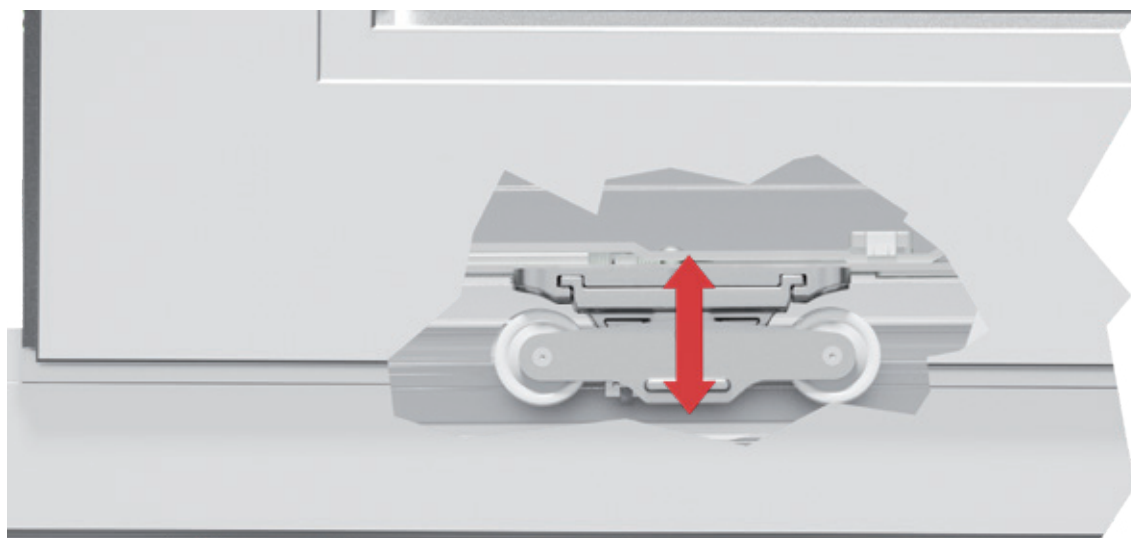
Leicht

Leise

Langlebig

Laufruhe durch hochwertige Lagertechnik

Der PSL-Laufwagen




+/- 1,5 mm

PSL-Laufwagen vorne

Der PSL-Laufwagen – Immer im richtigen Winkel

Die Flügelposition kann über die Höheneinstellung der PSL-Laufwagen an die jeweilige Rahmensituation angepasst werden. Der Flügel kann auch parallel in seiner Höhe eingestellt werden.

Produktmerkmale

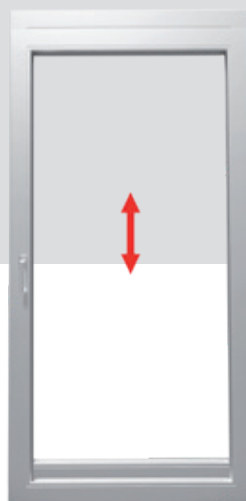
- Wartungsfrei
- Geringe Montagezeit
- Leichtes und geräuscharmes Bewegen der PSL-Tür durch präzise gefertigte PSL-Laufwagen mit kugelgelagerten Laufrollen.



+/- 1,5 mm

+/- 1,5 mm

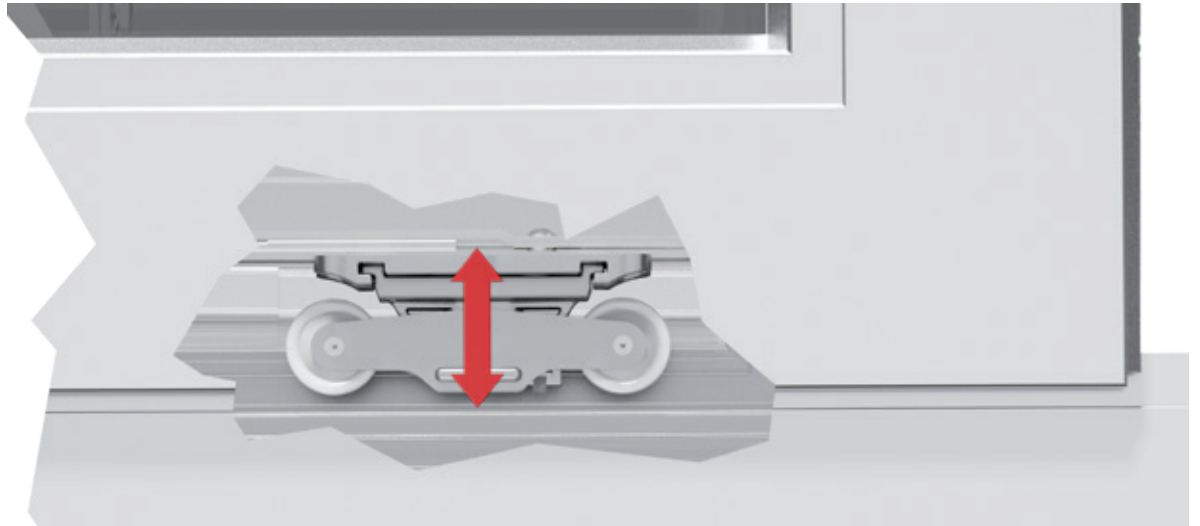
PSL-Einstellbereich seitlich



+/- 1,5 mm

+/- 1,5 mm

PSL-Einstellbereich vertikal



+/- 1,5 mm PSL-Laufwagen hinten

Der PSL-Laufwagen – eine saubere Sache

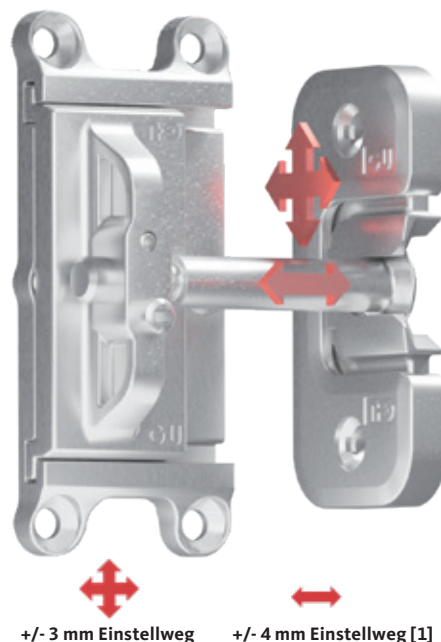
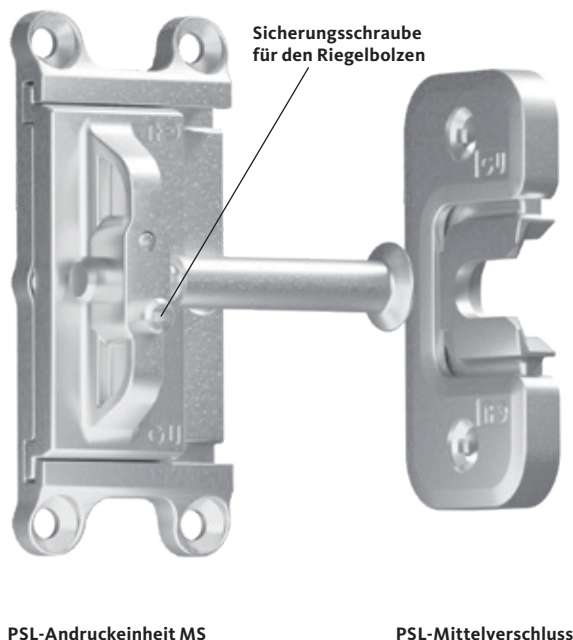
Die Reinigungsbürste in den Laufwagen ist Serie und reinigt die Laufschiene bei jedem Öffnen und Schließen der Tür.



PSL-Laufwagen

Immer richtig eingestellt

Die PSL-Andruckeinheit MS und der PSL-Mittelverschluss



Der PSL-Riegelbolzen – einfach individuell

Der Flügelndruck kann über den Riegelbolzen an die individuelle Einbausituation angepasst werden.

Produktmerkmale

- Die PSL-Andruckeinheit MS mit Riegelbolzen und der PSL-Mittelverschluss sind wartungsfrei
- Kurze Montagezeit
- Geringe Fehlermöglichkeiten

Die Montage in nur 3 Schritten

Bei der Montage wird die Position der Aufnahme im PSL-Mittelverschluss durch den Riegelbolzen automatisch vorgegeben. Die Montagezeit wird dadurch reduziert und die Fehlermöglichkeiten minimiert.


Schritt 1: Aufnahme im PSL-Mittelverschluss in Auslieferungslage belassen, PSL-Mittelverschluss in Montageposition leicht anschrauben

Schritt 2: PSL-Tür schließen. Der Riegelbolzen bewegt nun die Aufnahme im PSL-Mittelverschluss in die erforderliche Position

Schritt 3: PSL-Tür öffnen. PSL-Mittelverschluss und die Sicherungsschraube für den Riegelbolzen fest anschrauben

[1] Bei Durchbiegung von Flügel und/oder Rahmen kann der Riegelbolzen +/- 4 mm auf die neue Situation eingestellt werden



PSL-Führungseinheit  max. 8 mm

Die PSL-Führungseinheit – Einfach leicht

Produktmerkmale

- Wartungsfrei (PSL-Führungseinheit)
- Geringe Montagezeit
- Hohe Laufruhe

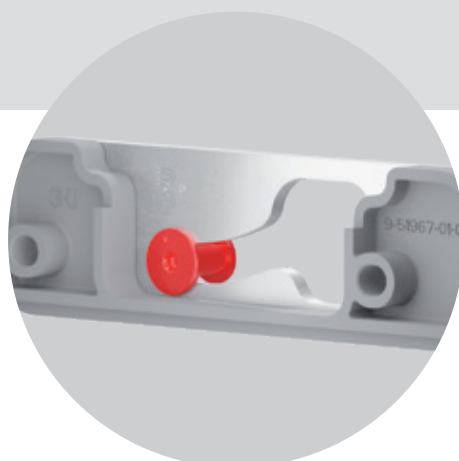
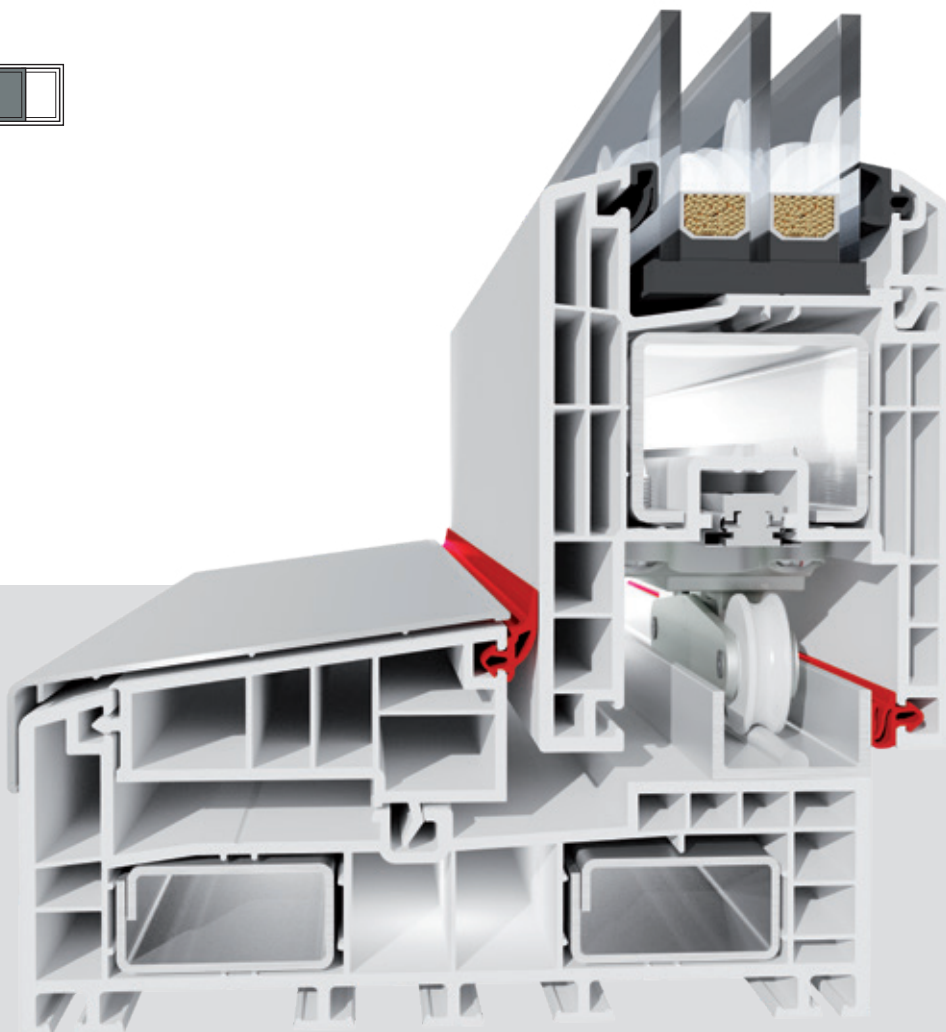
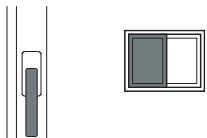
Richtig dicht

Der PSL-Einbau



Geschlossenstellung

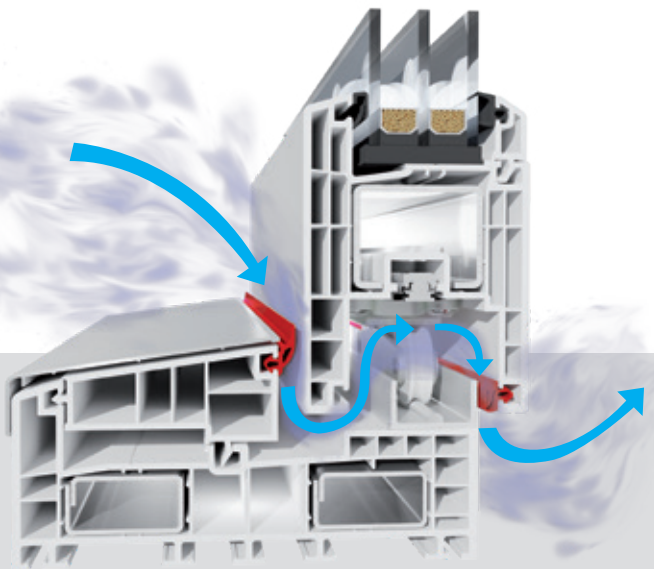
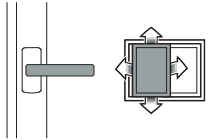
Griffstellung ZU





Lüftungsstellung

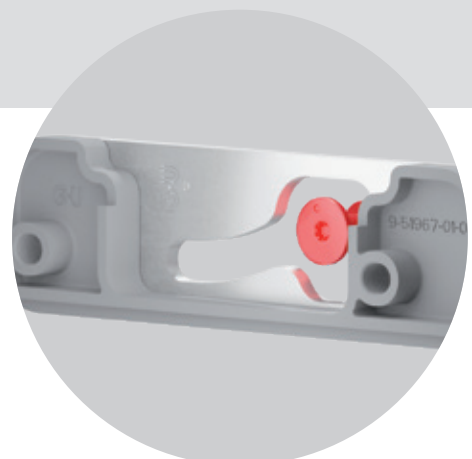
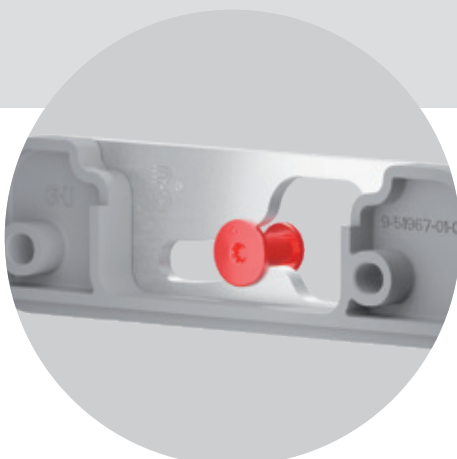
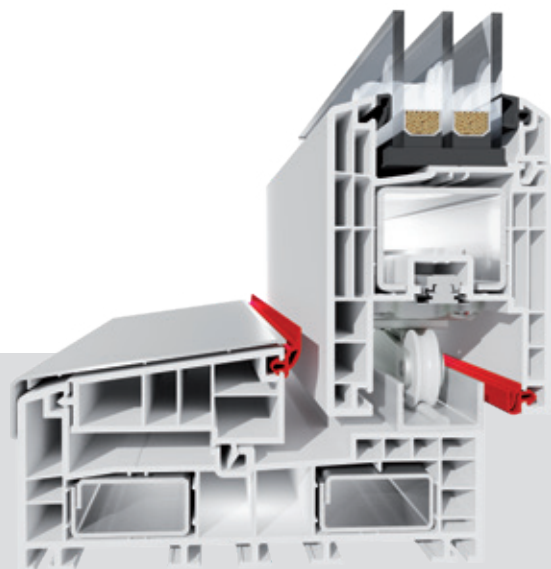
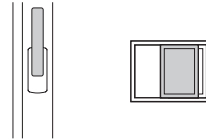
Griffstellung Spaltlüftung



In der Lüftungsstellung gelangt die verbrauchte Raumluft über den oberen Teil des Flügels nach außen und Frischluft über den unteren Teil nach innen. So wird eine konstante Frischluftzufuhr gewährleistet.

Offenstellung

Griffstellung AUF



Mit Sicherheit hohe Qualität

Die PSL-Schließplatte



PSL-Schließplatte – DIN links



PSL-Schließplatte – DIN rechts

Die PSL-Schließplatte – Einfach sicher

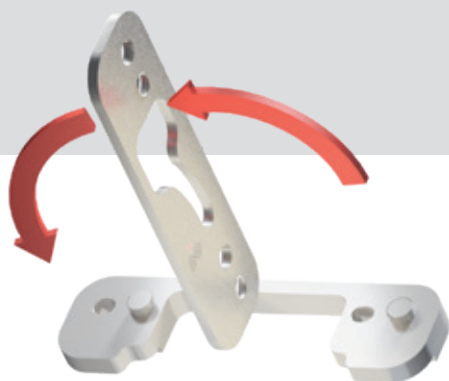
Die Schließplatten sichern die Schließzapfen **serienmäßig** in der Spaltlüftungsposition, d. h. der Schließzapfen befindet sich auch in der Spaltlüftungsposition noch innerhalb der Schließplatte.

Produktmerkmale

- Hohe Sicherheit
- Rechts/Links verwendbar



PSL-Schließplatte links



PSL-Schließplatte wenden



PSL-Schließplatte rechts



Eine rundum geschlossene Sache

Der Zentralverschluss für den PSL-Beschlag kommt für die 16 mm Flügelnut aus der UNI-JET-Produktfamilie. Kunden, die schon GU einsetzen müssen nur noch die PSL spezifischen Artikel ergänzen und können dadurch ein komplett neues Fenster-/Türsystem herstellen und anbieten.

Der PSL-Zentralverschluss besteht aus nur 8 Bauteilen:

- 4 x Eckumlenkungen
- 3 x Mittelverschlüsse
- 1 x Getriebe

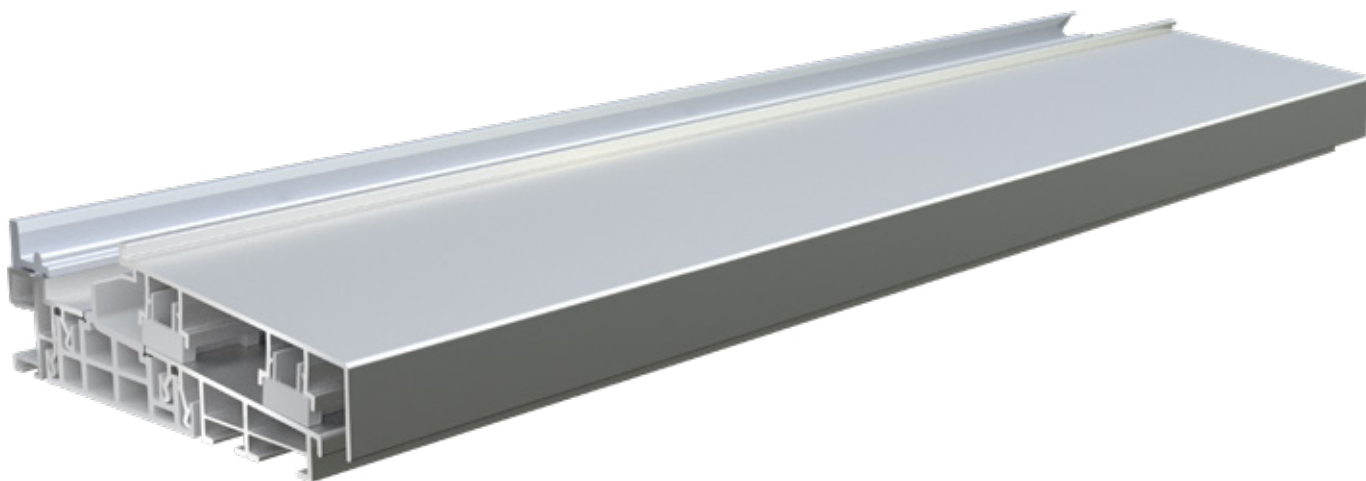


Cleverle

Der Automatikzapfen Cleverle gleicht Falzlufttoleranzen aus.

Systemlösung für PSL-Türen

Die PSL-Bodenschwelle



Mit der speziell für Holz- und Holz/Aluminium-Systeme entwickelten Bodenschwelle, vereint der PSL-Beschlag hochwertiges Design und innovative Technik

Der Innenbereich der Bodenschwelle kann mit demselben Material der PSL-Tür auf das erforderliche Maß verbreitert werden. Die Bodenschwelle erhält dadurch im Innenbereich das entsprechende Design wie die gesamte PSL-Tür

Produktmerkmale

- Hohe Schlagregendichtigkeit nach EN 12208 bis Klasse 9A
- Optimale thermische Trennung in der Schwelle integriert
- Hohe Stabilität
- Recyclingfähig durch kluge Materialauswahl
- Geringe Montagezeit und gewohnte Verarbeitung
- Solide ausgereifte Technik für ein hohes Maß an Funktionssicherheit im täglichen Gebrauch

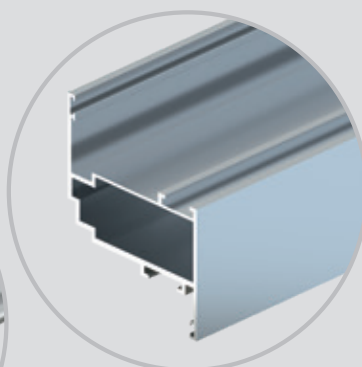


Sicherheit im System

Von unten steckbare aushebelsichere Schließzapfen für alle Sicherheitsanforderungen von Standard bis RC3 nach EN 1627

Produktmerkmale

- Universell einsetzbar für alle Öffnungsarten
- Einheitliche Schubstangenlochung (Ø 10 mm) für die Koppelstellen und die Schließzapfen/Griff-Mitnehmerzapfen
- Frei konfigurierbare Einbruchhemmung: Zusätzliche Schließpunkte können an jeder beliebigen Stelle der Schubstangen positioniert werden
- Flügelgewichte bis 200 kg realisierbar







Hinweischarakter der technischen Informationen, Haftungsausschluss

Die technischen Unterlagen stellen allgemeine Hinweise aufgrund unserer Erfahrungen und Prüfungen dar und berücksichtigen nicht den konkreten Anwendungsfall. Sie dienen lediglich allgemeinen Informationszwecken und dürfen nur für eine erste Orientierung, nicht aber als Grundlage einer Entscheidung verwendet werden. Sie entsprechen dem Stand zum Zeitpunkt des Drucks des Kataloges. Die hier gemachten Angaben erfolgen nach bestem Wissen, jedoch unverbindlich. Sie sind auf die jeweiligen Bauobjekte, Verwendungszwecke und die besonderen örtlichen Beanspruchungen abzustimmen. Aufgrund von Weiterentwicklungen, aber auch, um aktuelle Entwicklungen zu berücksichtigen und Druckfehler oder anderweitige Versehen auszuschließen, finden Sie die verbindlichen technischen Unterlagen in jeweils aktueller Fassung unter www.g-u.com. Verwenden Sie ausschließlich die aktuellsten technischen Unterlagen.

Die in der Veröffentlichung dargestellten Produktabbildungen können, insbesondere aufgrund technischer Verbesserungen, vom Original abweichen. Auch hier verweisen wir auf die aktuellen Informationen auf der genannten Internetseite.

Urheberhinweis

© Sämtliche Bilder und Texte in dieser Veröffentlichung sind urheberrechtlich geschützt. Soweit nicht im Bildnachweis anderweitig aufgeführt, stehen die Rechte der Unternehmensgruppe Gretsch-Unitas zu. Jede Verwendung urheberrechtlich geschützten Materials ohne Zustimmung der Rechteinhaber ist unzulässig.



FENSTERTECHNIK
TÜRTECHNIK
AUTOMATISCHE EINGANGSSYSTEME
GEBÄUDEMANAGEMENTSYSTEME

Gretsch-Unitas GmbH
Baubeschläge
Johann-Maus-Str. 3
71254 Ditzingen
Deutschland
Tel. +49 7156 301-0
Fax +49 7156 301-77980

BKS GmbH
Heidestr. 71
42549 Velbert
Deutschland
Tel. +49 2051 201-0
Fax +49 2051 201-9733

Gretsch-Unitas AG
Industriestr. 12
3422 Rüdtilgen
Schweiz
Tel. +41 34 44845-45
Fax +41 34 44562-49

GU Baubeschläge Austria GmbH
Mayrwiesstr. 8
5300 Hallwang
Österreich
Tel. +43 662 664830
Fax +43 662 664830-301

www.g-u.com

Vorsprung mit System

