



FENSTERTECHNIK
TÜRTECHNIK
AUTOMATISCHE EINGANGSSYSTEME
GEBÄUDEMANAGEMENTSYSTEME



FÜR FENSTER UND FENSTERTÜREN AUS ALUMINIUM MIT FLÜGELNUT 15/20

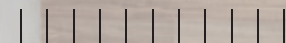
Das Drehkipp-Beschlagprogramm ALU-JET 10

Vorsprung mit System



Gestaltungsfreiheit mit dem modularen ALU-JET 10-Beschlag

Modernste Technik macht den ALU-JET zur Lösung, die gehobene Ansprüche an Fenster und bewegliche Fassadenelemente im Objektbau erfüllt. Der Zentralverschluss ALU-JET 10 ist die modulare Basis für alle Sonderkonstruktionen, beispielsweise Parallelausstellfenster, Schwing-, Wende- oder Drehschiebe- und Senkkipp-Lösungen. Sicherheit durch geprüfte Qualität: Der ALU-JET ist nach EN 13126-8 geprüft und vom ift nach QM 328 zertifiziert.



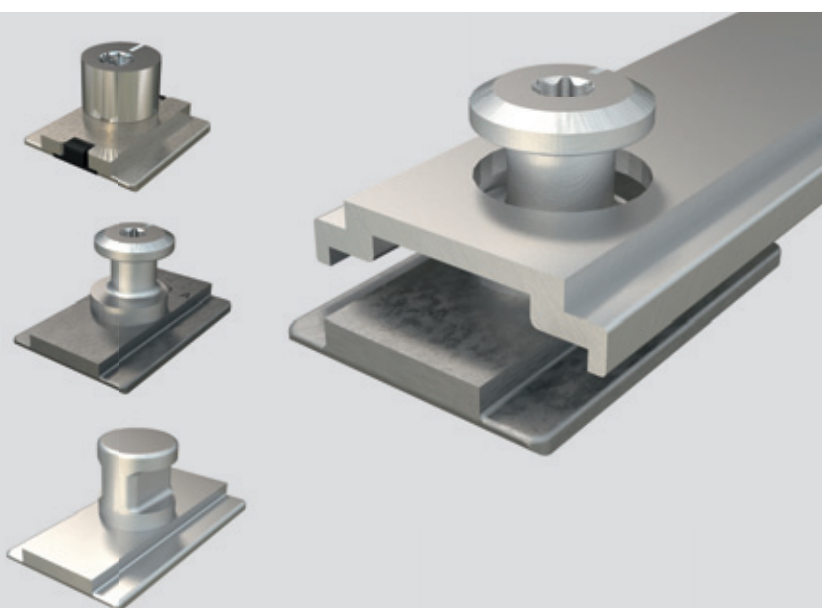


Zentralverschlusssystem ALU-JET 10



Produktmerkmale

- Universell einsetzbar für alle Öffnungsarten
- Einheitliche Schubstangenlochung (Ø 10 mm) für die Koppelstellen und die Schließzapfen/Griff-Mitnehmerzapfen
- Frei konfigurierbare Einbruchhemmung: Zusätzliche Schließpunkte können an jeder beliebigen Stelle der Schubstangen positioniert werden
- Flügelgewichte bis 300 kg realisierbar
- Rationelles Anschlagen:
 - werkzeuglose Montage der Eckumlenkungen
 - nur eine durchgehende Schubstange pro Flügelseite
 - fixe Schubstangenlänge auf Bandseite und unterer Flügelseite (Vorfertigung möglich)
- Fehlbedienungsicherung in der Eckumlenkung integriert, links/rechts einsetzbar



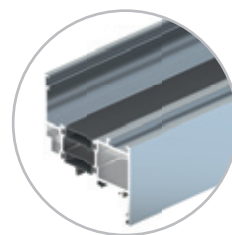
Sicherheit im System

Von unten steckbare aushebelsichere Schließzapfen für alle Sicherheitsanforderungen von Standard bis RC3 nach EN 1627

Produktübersicht

Bezeichnung	Falzlufthöhe [mm]	Blendrahmennuten [mm]			Geprüfte Tragfähigkeit [kg]	Flügelbreite [mm]	Flügelhöhe [mm]
Zentralverschluss ALU-JET 10 mit aufliegender Bandseite ALU-JET 510	11.5	10/14	12/15	14/18	80 [1] 100 [2]	395-1600	500-2400
Zentralverschluss ALU-JET 10 mit aufliegender Bandseite ALU-JET 710	11.5	10/14	12/15	14/18	130	410-1700	500-2800
Zentralverschluss ALU-JET 10 mit verdeckt liegender Bandseite ALU-JET CC610	11.5	10/14	12/15*	14/18	150	500-1600	500-2800

[1] Fenster: FFB 1300 mm x FFH 1200 mm | [2] Fenstertüren: FFB 900 mm x FFH 2300 mm | * auf Anfrage
Bei allen Maß- und Gewichtsangaben bitte unsere Anwendungsdiagramme und die Profillinien der Systemhersteller beachten!
Weitere Informationen finden Sie unter www.g-u.com



Aufliegende Bandseiten ALU-JET 510 und ALU-JET 710



ALU-JET 510

Elegante Ästhetik
Die Standardlösung für alle
marktüblichen Formate



Produktmerkmale

- Universell einsetzbar für Drehkipp-, Kippdreh-, Dreh- und Kippflügel
- Effiziente Montage durch modular vormontierte Baugruppen
- Große Oberflächenvielfalt
- Links-/Rechts-Verwendbarkeit aller Bauteile
- Komfortable Einstellmöglichkeiten des Beschlages
- Wartungsfreie Scheren- und Eckbänder



ALU-JET 710

Bewährte Technik

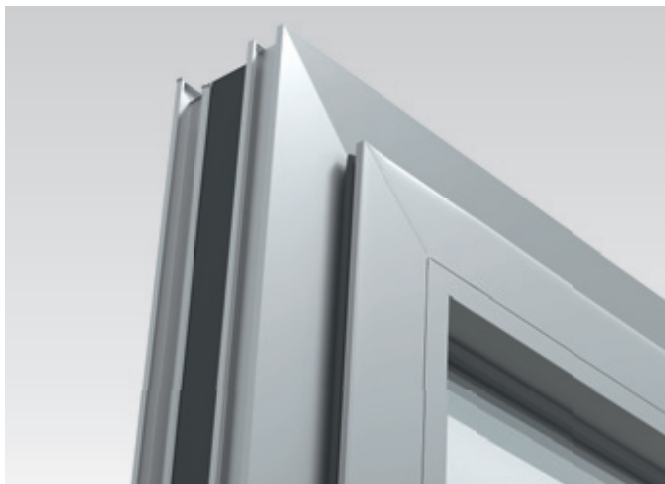
Die Objektlösung für
schwere Fensterelemente

Technische Daten

Bezeichnung	Falzlufthöhe [mm]	Blendrahmennuten [mm]	Banddurchgang [mm]	Geprüfte Tragfähigkeit der Beschläge [kg]	Flügelbreite [mm]	Flügelhöhe [mm]
Aufliegende Bandseite ALU-JET 510	11.5	10/14 12/15 14/18	3.5	80 [1] 100 [2]	395-1600	500-2400
Aufliegende Bandseite ALU-JET 710	11.5	10/14 12/15 14/18	3.0	130	410-1700	500-2800

[1] Fenster: FFB 1300 mm x FFH 1200 mm | [2] Fenstertüren: FFB 900 mm x FFH 2300 mm
Bei allen Maß- und Gewichtsangaben bitte unsere Anwendungsdiagramme und die Profilvereiner Informationen der Systemhersteller beachten!
Weitere Informationen finden Sie unter www.g-u.com

Verdeckt liegende Bandseite ALU-JET CC610

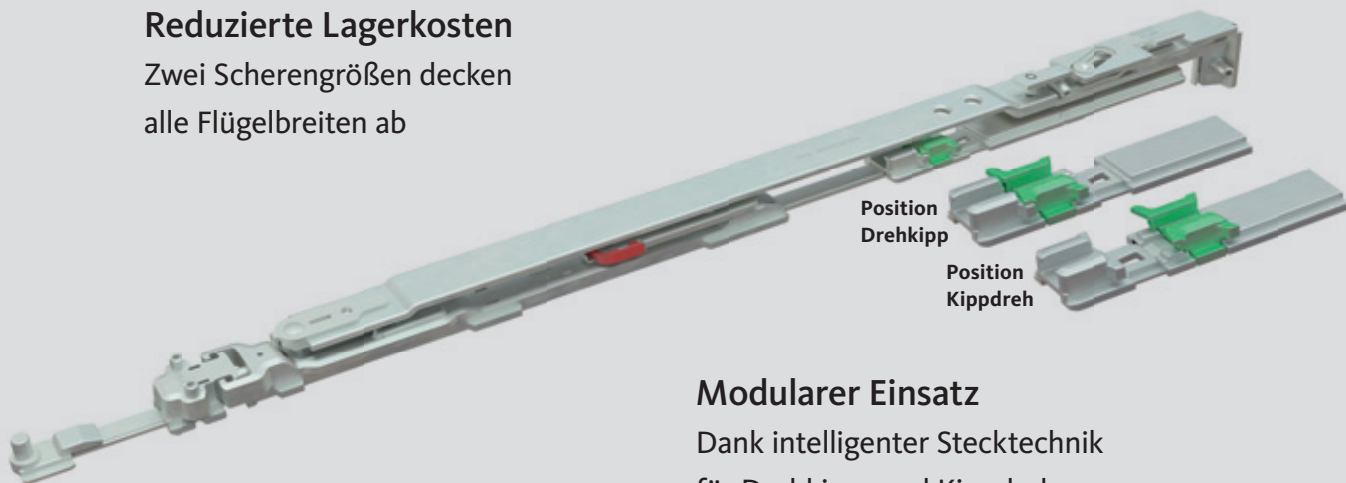


Produktmerkmale

- Universell einsetzbar für Drehkipp-, Kippdreh-, Dreh- und Kippflügel
- Flügelgewicht bis max. 150 kg ohne zusätzliche Bauteile möglich
- Für bandseitige Verriegelungen bei Drehflügeln kann der Zentralverschluss durch die Drehflügelschere hindurchgeführt werden

Reduzierte Lagerkosten

Zwei Scherengrößen decken alle Flügelbreiten ab



Modularer Einsatz

Dank intelligenter Stecktechnik für Drehkipp- und Kippdreh-Anwendungen einsetzbar

Produktübersicht

Bezeichnung	Falzlufte [mm]	Blendrahmennuten [mm]	Gepriüfte Tragfähigkeit der Beschläge [kg]	Flügelbreite [mm]	Flügelhöhe [mm]
Verdeckt liegende Bandseite ALU-JET CC610	11.5	10/14 12/15* 14/18	150	500-1600	500-2800

* auf Anfrage
Bei allen Maß- und Gewichtsangaben bitte unsere Anwendungsdiagramme und die Profilinformatoren der Systemhersteller beachten!
Weitere Informationen finden Sie unter www.g-u.com



Produktmerkmale

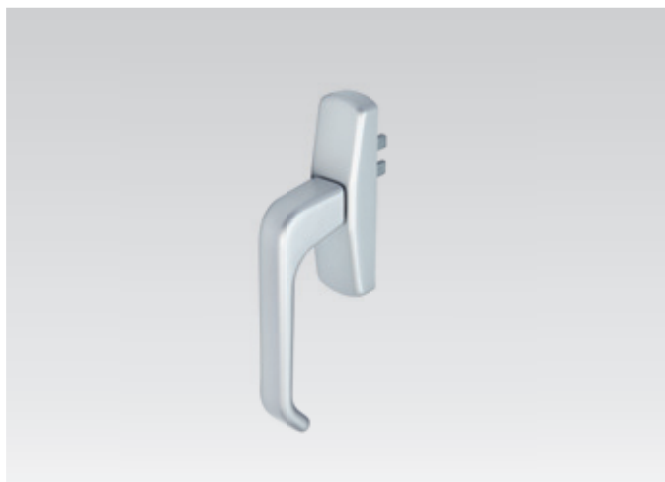
- Einsetzbar für Drehflügel und Kippflügel
- Öffnungswinkel 180°
- Für Profilsysteme mit einem Banddurchgang ab 7 mm
- Große Oberflächenvielfalt
- Wartungsfreie Polymer-Hochleistungsgleitlager



Produktübersicht

Bezeichnung	Falzlufte [mm]	Blendrahmennuten [mm]	Geprüfte Tragfähigkeit der Beschläge [kg]	Flügelbreite [mm]	Flügelhöhe [mm]
Drehflügelband/Kippflügelband ALU-JET S800	11.5	10/14 12/15 14/18	300	max. 1700 [1] max. 2800 [2]	max. 2800 [1] max. 1700 [2]

[1] Drehflügel | [2] Kippflügel
Bei allen Maß- und Gewichtsangaben bitte unsere Anwendungsdiagramme und die Profilverfahren der Systemhersteller beachten!
Weitere Informationen finden Sie unter www.g-u.com



Getriebedrehgriff SPACIO

Getriebedrehgriffe

- Erhältlich in den Gabellängen 22 mm und 33 mm
- Ausführung mit einer Mitnehmergabel für alle Standardanwendungen
- Ausführung mit zwei Mitnehmergabeln für Spreizfunktion bei Drehflügeln mit 90° Griff-Betätigungswinkel
- Optional als abnehmbare Steckgriffe erhältlich
- Optional geprüft nach EN 1627



Drehgriff BELCANTO mit Einsteckgetriebe

Drehgriffe in Verbindung mit Einsteckgetriebe

- Design- und Oberflächenvielfalt
- Optionale Ausführungen:
 - abschließbar, für Kippdrehfunktion
 - abschließbar mit Schlüssel oder Druckknopf
 - abnehmbare Steckgriffe
 - geprüft nach EN 13126-3
 - geprüft nach EN 1627
- Einsteckgetriebe:
 - optional mit Fehlbedienungssicherung
 - optional mit Aufbohrschutz und Schubstangenverschraubung für erhöhte Einbruchssicherheit bis RC3 nach EN 1627



Rosettenloser Drehgriff mit Einsteckgetriebe

Rosettenlose Drehgriffe mit Einsteckgetriebe

- Drehgriff ohne sichtbare Unterkonstruktion für hohe Designansprüche in Objekten
- Optionale Ausführungen:
 - abschließbar, für Kippdrehfunktion
 - abschließbar mit Schlüssel
- Montage ohne Fräsarbeiten am Aluminiumprofil
- Einsteckgetriebe:
 - mit Fehlbedienungssicherung



Parallelausstellbeschläge

Die besondere Lösung für Flügel mit Gewichten bis zu 400 kg, Öffnungsweiten von 250 mm und Flügelhöhen bis zu 5000 mm. Parallelausstellfenster können mit einem umfangreichen Sortiment an GU-Scheren für alle Rahmenmaterialien wie Holz, Kunststoff, Aluminium und Holz/Aluminium hergestellt werden.

Drehfensterbeschläge

Heutige Fassaden mit ihren raumhohen Verglasungen sind eine Herausforderung für Standardbeschläge. Gretschnitas löst diese Anforderungen mit eigens entwickelten Spezialbändern für Drehflügel. Sie liegen verdeckt im Falz und können Flügelgewichte bis zu 350 kg abtragen.

Senkklappflügelbeschläge

Dieses Beschlagprogramm bietet eine Vielzahl von unterschiedlichen Senkklappscheren mit Öffnungswinkeln von 20° bis 50°. Flügelhöhen sind bis zu 2500 mm umsetzbar. Senkklappfenster können mit GU-Scheren für alle Rahmenmaterialien wie Holz, Kunststoff, Aluminium und Holz/Aluminium hergestellt werden.

Sonderkonstruktionen

Für individuelle Kundenanforderungen von Lüftungselementen in der Gebäudehülle entwickeln unsere Spezialisten innovative Öffnungsmechanismen. Mit kreativen Ideen und auf der Grundlage unserer langjährigen Erfahrung verwirklichen wir objektbezogene Lösungen.

Mögliche Konstruktionen/Lösungen bei Parallelausstellfenstern

Bezeichnung Parallelausstellschere	Max. Flügelgewicht* [kg]	Flügelhöhe [mm]	Flügelbreite [mm]	Öffnungsweite [mm]	
				manuell	motorisch
PAS350	100	350– 750	350–2000	150	180
PAS450	100	450–1000	450–2000	180	250
PAS670	200	670–1500	670–2000	150	180
PAS930	200	930–2000	930–2000	180	250
PAS1135	200	1400–2100	1400–2000	180	250

*Höhere Gewichte sind auf Anfrage möglich

Mögliche Konstruktionen/Lösungen bei Drehfenstern

Bezeichnung	Max. Flügelgewicht [kg]	Flügelhöhe [mm]	Flügelbreite [mm]	Öffnungsweite [°]
Verdeckt liegendes Drehband	350	425–3500	350–1600	95
Edelstahl-Drehband	200	430–2800	450–1400	180

Mögliche Konstruktionen/Lösungen bei Senkklappfenstern

Bezeichnung Senkklappschere	Max. Flügelgewicht [kg]	Flügelhöhe [mm]	Flügelbreite [mm]	Öffnungsweite [°]
SKS40	40	276– 640	450–2500	50
SKS50	50	640– 800	450–2500	50
SKS65	65	800–1100	450–2500	50
SKS65H	100	600–1100	450–2500	30
SKS100	100	1100–1500	520–2500	45
SKS100H	100	1500–2000	520–2500	20
SKS180	180	2000–2500	520–2500	20



FENSTERTECHNIK
TÜRTECHNIK
AUTOMATISCHE EINGANGSSYSTEME
GEBÄUDEMANAGEMENTSYSTEME

Gretsch-Unitas GmbH
Baubeschläge
Johann-Maus-Str. 3
71254 Ditzingen
Deutschland
Tel. +49 7156 301-0
Fax +49 7156 301-77980

BKS GmbH
Heidestr. 71
42549 Velbert
Deutschland
Tel. +49 2051 201-0
Fax +49 2051 201-9733

Gretsch-Unitas AG
Industriestr. 12
3422 Rüdligen
Schweiz
Tel. +41 34 44845-45
Fax +41 34 44562-49

GU Baubeschläge Austria GmbH
Mayrwiesstr. 8
5300 Hallwang
Österreich
Tel. +43 662 664830
Fax +43 662 664830-301

www.g-u.com

Printed in Germany

10/2022

WP00374-00-1-2



Urheberhinweis

Sämtliche Bilder und Texte in diesem Prospekt sind urheberrechtlich geschützt. Soweit nicht im Bild anderweitig aufgeführt, stehen die Rechte der Unternehmensgruppe Gretsch-Unitas zu. Jede Verwendung urheberrechtlich geschützten Materials ohne Zustimmung der Rechteinhaber ist unzulässig.

Herausgeber:

Gretsch-Unitas GmbH Baubeschläge, Johann-Maus-Str. 3, 71254 Ditzingen, Deutschland
Tel. +49 7156 301-0, Fax +49 7156 301-293, www.g-u.com

Vorsprung mit System

