



FENSTERTECHNIK
TÜRTECHNIK
AUTOMATISCHE EINGANGSSYSTEME
GEBÄUDEMANAGEMENTSYSTEME



Bild: Tim Fisher Photography

Beschlagtechnik für kreative Fassadenlösungen

Vorsprung mit System



Planung – Entwicklung – Umsetzung Alles aus einer Hand!



Neue Öffnungsarten und Fensterformen für die besondere Ästhetik der Fassade

Die moderne kreative Architektur stellt höchste Ansprüche an die Gestaltung und Funktion von Fassaden. Wir entwickeln und machen in Partnerschaft mit Planern, Systemhäusern und Verarbeitern die entsprechenden Lösungen möglich.

Mit Beschlägen für Senkklapp-, Parallelausstell-, Schwing- oder Drehfenster sowie Sonderkonstruktionen nach individuellen Kundenvorgaben lassen sich die Anforderungen an neue Öffnungsarten und Formen von Fenstern bei einzigartiger Ästhetik verwirklichen.

Als Spezialist für alle Öffnungsarten in der Fassade ist Gretsche-Unitas ein Unternehmen mit langjähriger technischer Kompetenz in der Entwicklung von innovativen Öffnungsmechanismen, die gleichzeitig sicher und wirtschaftlich die geltenden Normen und Vorschriften erfüllen, was in Funktionsprüfungen im firmeneigenen Prüfzentrum sicher gestellt wird.

Unsere Experten verbinden objektbezogene Sonderteile, die als innovative Ingenieurleistung exklusiv für einzelne Projekte entwickelt werden, mit Elementen aus dem bewährten Sortiment der GU-Gruppe.

Denn individuell gestaltete Fassaden mit Technik von Gretsche-Unitas sind nicht nur architektonisch attraktiv, sondern erfüllen auch höchste Ansprüche hinsichtlich Funktionalität, Lüftung, Wärmedämmung und Einbruchschutz.

Lexicon, London, GB

Architekt: SOM

Foto: Yuanda Europe

Automatische Eingangssysteme von GU Automatic

GU Automatic steht weltweit für innovative, sichere und zuverlässige Lösungen für automatische Eingangssysteme und Türautomatik, Karusselltüren, Glasschiebewände, Sicherheitsrundscheunen und Personenvereinzelnung.

Eingebunden in die Unternehmensgruppe Gretsch-Unitas werden sämtliche Produkte von GU Automatic im ostwestfälischen Rietberg entwickelt und produziert. Zum Leistungsportfolio gehört darüber hinaus die Installation, Inbetriebnahme und Reparatur der automatischen Eingangssysteme.



Inhaltsverzeichnis

Parallelausstellfenster	Seite 04
Drehfenster	Seite 08
Senkklapfenster	Seite 12
Sonderkonstruktionen	Seite 16
Objektberatung und Planung	Seite 20
GU-Gruppe weltweit	Seite 22

Hyatt Hafenspitze, Düsseldorf, DE
 Architekt: SOP-Architekten
 Karusselltür mit einer Gesamthöhe von
 knapp 8 Metern
 Foto: Mira Hampel



BLOX – Dänisches Architekturzentrum, Kopenhagen, DK
Architekt: Rem Koolhaas / OMA
Foto: Rasmus Hjortshøj



The Tower, One St George Wharf, London, GB

Architekt: Broadway Malyan

Foto: Yuanda Europe



Anna Freud Centre Campus Building, London, GB

Architekt: Penoyre & Prasad

Foto: James D. Evans

Elegante, homogene Fassadenoptik

Parallelausstellfenster werden dort eingesetzt, wo die elegante Optik und homogene Ansicht einer Glasfassade auch bei unterschiedlich geöffneten Fenstern erhalten werden sollen. Die Fensterfläche wird im Gegensatz zu herkömmlichen Kipp- oder Drehkipfenstern bezüglich des Rahmens nicht verschwenkt, sondern in einer, zur Glasfassade parallelen Ausrichtung ausgestellt.

Darüber hinaus eignet sich diese Öffnungsart aufgrund der stufenlos regelbaren Öffnungsweiten auch für die Realisierung natürlicher Lüftungskonzepte.

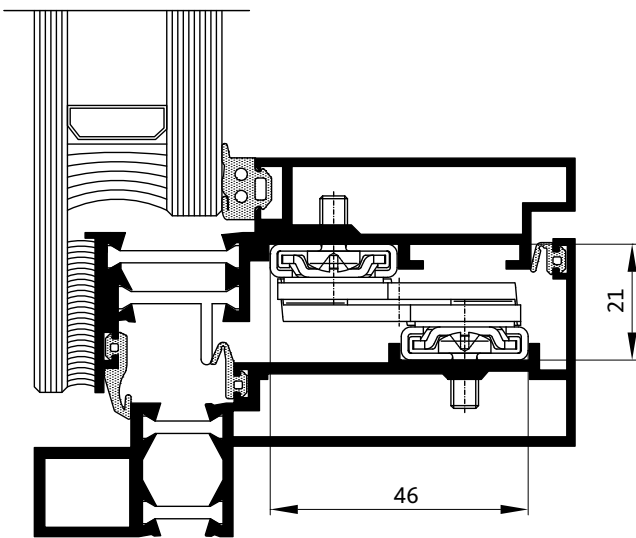
Im Vergleich zum gekippten Fenster erreichen Parallelausstellfenster bei gleicher Öffnungsweite eine weitaus höhere Luftwechselrate. Wie bei allen auswärts öffnenden Fenstern wird bei dieser Öffnungsart auch kein Platz im Innenraum beansprucht.

Parallelausstellfenster



Parallelausstell-Beschlag

Die besondere Lösung für Flügel mit einem Gewicht von bis zu 750 kg, Öffnungsweiten bis 250 mm und Flügelhöhen von bis zu 5.000 mm. Parallelausstellfenster können mit einem umfangreichen Sortiment an GU-Scheren für alle Rahmenmaterialien wie Holz, Kunststoff und Aluminium hergestellt werden.



Konstruktionsbeispiel Parallelausstellfenster

Parallelausstellfenster in Rautenform ohne Profil

Die patentrechtlich geschützte Profilkonstruktion mit reduzierter Komponentenzahl eröffnet große gestalterische Freiräume. Im geschlossenen Zustand integriert sich das Fenster vollständig in die Fassade. Das Öffnen und Schließen erfolgt motorisch. Die integrierte hochauflösende Sensorik erkennt Hindernisse und verhindert das Einklemmen.



Dreh- und Kippfenster



ILB, Potsdam, DE
Architekt: KSP Jürgen Engel
Foto: HUECK



One Blackfriars, London, GB

Architekt: SimpsonHaugh and Partners

Foto: Marco Zannini



White Collar Factory, London, GB

Architekt: Allford Monaghan Morris

Foto: Timothy Soar

Jede Fensterdimension ist möglich

Neue Anforderungen bezüglich Gewicht und Abmessungen an Drehfenstern erfordern kreative Lösungen.

Die Herausforderung besteht darin, diese neuen Fensterdimensionen mit den ästhetischen Anforderungen des Architekten in Einklang zu bringen. Gretsche-Unitas hat Lösungen für alle Anforderungen für die

anspruchsvolle Gebäudehülle wie z. B. verdeckte Beschläge, filigrane, hochbelastbare Drehbänder und Beschläge für sehr hohe Fensterflügelgewichte.

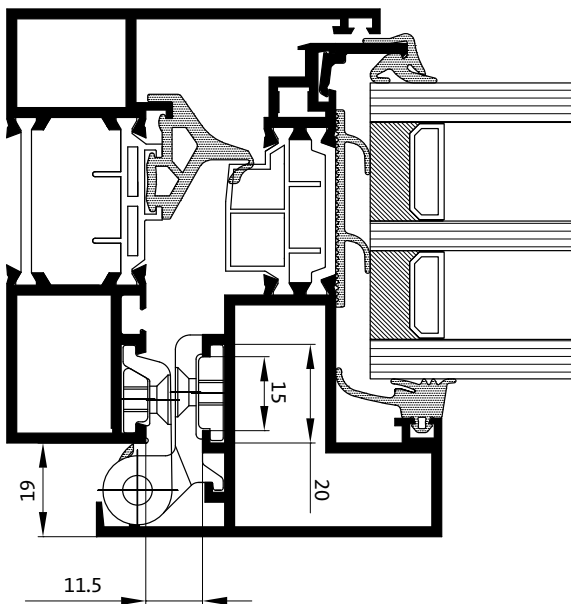
Dreh- und Kippfenster



Drehfenster-Beschlag

Die heutigen Fassaden mit ihren raumhohen Verglasungen stellen für Standardbeschläge eine Herausforderung dar. Für diese Anforderungen entwickelt Gretsch-Unitas Spezialbänder für Drehflügel, die verdeckt liegend in der Beschlagzone, Flügelgewichte bis zu 350 kg abtragen können.

Für Ihren Anwendungsfall passen wir unsere Konstruktion individuell, jeweils den Anforderungen an.



Konstruktionsbeispiel Drehfenster

Beschlag für Bullaugenfenster

Die White Collar Factory ist ein Komplex von sechs Gebäuden auf dem Old Street Yard, der Büros, Studios, Gründerzentren, Restaurants und Wohnungen umfasst, die einen neuen öffentlichen Raum entstehen lassen. Auf dem sechzehnstöckigen Turm gibt es eine 150 m lange Dachlaufstrecke. Zusammen bilden die Gebäude eine prägnante Markierung für die Old Street und schaffen einen neuen, durchlässigeren Stadtteil, der die Gassen und Gänge des historischen Stadtkerns referenziert.

Die besonderen Anforderungen an Gretschi-Units waren einwärts öffnende motorische Klappfenster, Drehfenster mit verdeckten Bändern für Flügelgewichte bis 300 kg, individuelles Griffdesign sowie die Entwicklung und Konstruktion der Beschläge für die gewünschten Bullaugenfenster mit Kippfunktion.



White Collar Factory, London, GB

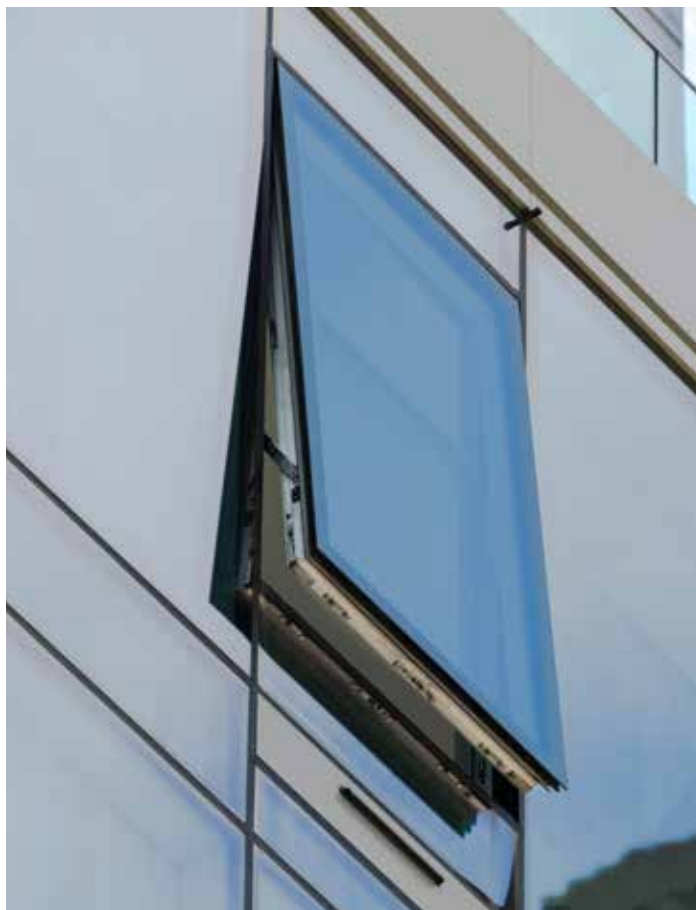
Architekt: Allford Monaghan Morris

Foto: Timothy Soar

Senklappfenster



100 Norfolk Street, NYC, USA
Architekt: ODA Architecture
Foto: Tim Fisher Photography



100 Norfolk Street, NYC, USA

Architekt: ODA Architecture

Foto: Tim Fisher Photography



35XV Residences, NYC, USA

Architekt: FXFOWLE Architects

Foto: Tim Fisher Photography

Homogene Ganzglasfassade

Die Senklapp-Funktion bei Fenstern bietet bei vielen Bauvorhaben beträchtliche funktionale und ästhetische Vorteile. Der Fensterflügel senkt sich leicht beim Öffnen nach außen ab und behält in jeder Lage stabil seine Öffnungsposition. Die Außenansicht einer Ganzglasfassade (structural glazing) lässt sich beim Einsatz dieses Fensters äußerst

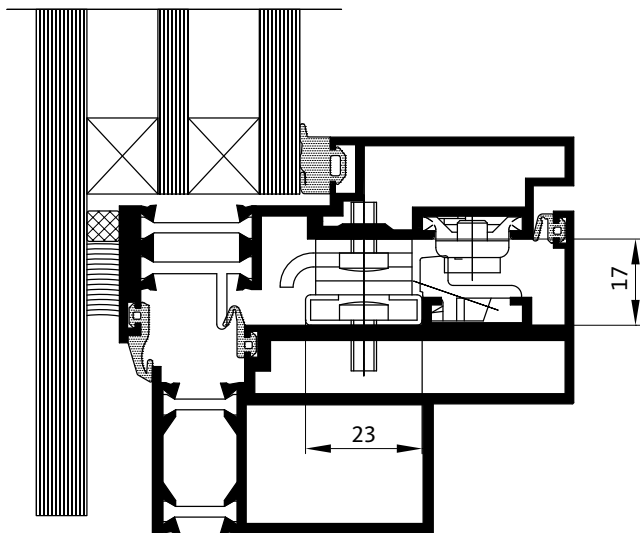
homogen gestalten. Im Gegensatz zu einem herkömmlichen Klappfenster sind Senklappfenster in jeder Position lagestabil.

Senkklappfenster



Senkklapp-Beschlag

Dieses Beschlagprogramm bietet eine Vielzahl von unterschiedlichen Senkklappscheren mit einem Öffnungswinkel von 20° bis 50°. Flügelhöhen sind bis zu 2.500 mm umsetzbar. Senkklappfenster können mit GU-Scheren für alle Rahmenmaterialien wie Holz, Kunststoff und Aluminium hergestellt werden.



Konstruktionsbeispiel Senkklappfenster

Nachhaltige Lüftung und Sicherheit

Das 30-stöckige Gebäude erhebt sich über die kleineren Nachbarhäuser und bietet einen weiten Blick auf die Stadt und den Hudson River.

Die Luxus-Eigentumswohnungen sind im ersten Zero-Waste-Wohngebäude in New York. Diese Umwelt-Auszeichnung wird durch vielfältige ökologische Merkmale erreicht wie großzügige Tageslichtlösungen, Elektroauto-Ladestationen und Wasserspender um Kunststoff-Wasserflaschen im Gebäude zu reduzieren.

Gretsch-Unitas lieferte die Senkklass-Beschläge mit einem über Schlüssel lösbaren Drehbegrenzer und Verschluss. Der Drehbegrenzer erfüllt die Anforderung zur Absturzsicherung des New Yorker City Department of Health.



565 Broome SoHo, NYC, USA

Architekt: Renzo Piano

Foto: Tim Fisher Photography



Parallelausstellfenster in Rautenform

Die auffälligen rautenförmigen Fenster in der Fassade des Musée d'Ethnographie in Genf sind motorische Parallelausstellfenster, für die Gretsch-Unitas die Beschläge eigens entwickelt und angefertigt haben. Die Parallelausstellscheren sind in einer Sonderausführung. Die Fenster wiegen 110 kg (1250 x 4200 mm) und haben eine Ausstellweite von 200 mm.



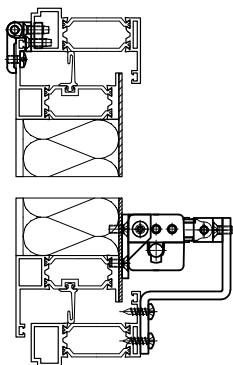
Musée d'Ethnographie, Genf, CH

Architekt: Graber Pulver Architekten
Foto: Musée d'ethnographie,
Blaise Glauser

Lüftung ohne Eingriff in die Fassadengestaltung

Mehr Spielraum in der Fassadengestaltung durch Lüftungselemente in den Geschossübergängen. Indirekte natürliche Belüftung: Lüftungsklappen in den Zwischenböden, motorisch gesteuert vom Nutzer. Technik: Klapp-, Senkklass- oder Parallelausstell-Beschläge.

Motorische Lüftungsklappen



Lüftungsklappen in Funktion,
Film von der BAU 2017



Gelsenwasser-Hauptverwaltung, Gelsenkirchen, DE

Architekt: Anin · Jeromin · Fitolidis &
Partner
Foto: Thomas Robbin



Wohnen im Grünen

Bosco Verticale heißt senkrechter Wald. Zum Gebäudekomplex gehören zwei Wohnhäuser mit jeweils 87 m Höhe (19 Stockwerke) und 119 m Höhe (27 Stockwerke). 800 Bäume, 5000 Büsche und weitere 14000 Pflanzen wachsen auf den Balkonen und bilden eine Fläche von einem Hektar.

Die Form der Türme ist klassisch symmetrisch mit schwarzer Fassade und viel Glas. Auffällig sind die Balkone, die wie offene Kommodenschubladen wirken und aus der Fassade herausragen.

Gretsch-Unias hat dem italienischen Systemhaus Metra – Hersteller von Fenster- und Türprofilen aus stranggepresstem Aluminium – die Beschläge für die deckenhohen, 6 m breiten und 250 kg schweren Hebeschiebetüren für insgesamt 113 Wohnungen geliefert.

Bosco Vertical, Mailand, IT

Architekt: Boeri Studio

Foto: metra.it

**Parallelschiebekippelmente:
leichtgängig und dennoch sturmsicher**

Als himmelstürmender Wohnturm ist das Objekt Ocean Heights in Dubai Inbegriff luxuriöser Immobilien der Gegenwart. Der Wolkenkratzer mit Blick auf die künstlich angelegte Insel „Palm Jumeirah“ ist 2010 im Bezirk Dubai Marina eröffnet worden. Zu seinen Glanzpunkten gehören Balkone, die über bodentiefe Schiebeelemente erschlossen werden. Gretschi-Units hat für die Balkone des Ocean Heights insgesamt 1250 Parallelschiebekipp-Beschläge geliefert, die trotz ihrer hohen Gewichte mit ihrem besonders leichten Lauf für Komfort sorgen. Die Kippfunktion ist durch die starken Scheren der Beschläge sturmsicher, was bei einem über 300 Meter hohem Gebäude sehr wichtig ist.

2006 wurde das Gebäude mit dem Bentley “Best Architecture” Award ausgezeichnet.



Ocean Heights, Dubai, VAE

Architekt: Andrew Bromberg of Aedas

Foto: Andrew Bromberg of Aedas

Ein Produkt allein ist noch keine Lösung. Nur mit der richtigen Planung und Anwendung, stimmen auch Sicherheit, Funktion und Wirtschaftlichkeit. Deshalb setzt die GU-Gruppe den Systemgedanken des Produktprogramms konsequent im Serviceangebot fort. Persönliche und kompetente Beratung, kostenlose Online-Unterstützung und ein umfassendes Programm an Fachseminaren greifen dabei eng ineinander – und erleichtern Architekten und Planern den Arbeitsalltag.



Beratung und Planung

Maßgeschneiderte Lösungen für das jeweilige Objekt

Objektberatung

Erleichtert den Arbeitsalltag: Die Objektberatung unterstützt Architekten und Planer bei allen Fragen und in jeder Objektphase – von der Planungsunterstützung über die Zuarbeit bei der Ausschreibung bis zur Ausführung. Durchdachte und aufeinander abgestimmte Systemlösungen garantieren dabei Funktionalität und die Einhaltung der relevanten Normen und Richtlinien.

Planungsunterstützung

Die Basis für erfolgreiche Bauprojekte: Bereits in der Planungsphase bietet die GU-Gruppe Architekten und Planern umfassende Unterstützung. In enger Zusammenarbeit mit den Kunden entstehen gewerkeübergreifende Gesamtkonzepte, die individuell auf die Anforderungen des Gebäudes abgestimmt sind. Gebäude- und Personensicherheit werden dabei genauso berücksichtigt wie Barrierefreiheit, Komfort und Ästhetik.

Die Gesamtheit der Dienstleistungen reicht von der technischen Planung und Konstruktion über die Produktion von Sonderteilen, Funktionsprüfungen im firmeneigenen Prüfzentrum bis zur Abwicklung der Projekte gemeinsam mit den Kunden in aller Welt.

» ARCHITEKTEN-HOTLINE 02051 201-2000



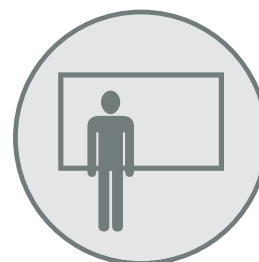
AusschreibungsManager

Vollständig und technisch auf dem neuesten Stand: Mit dem AusschreibungsManager stellt die GU-Gruppe Architekten und Planern ein komfortables Online-Tool zur Verfügung, mit dem sich mühelos Ausschreibungen zusammenstellen lassen; über eine integrierte Importfunktion können bestehende Ausschreibungen in den AusschreibungsManager hochgeladen und weiterbearbeitet werden.



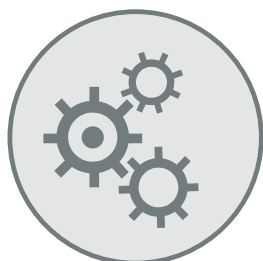
Architekten-Hotline

Für alle, die Fragen zur Planung haben oder detaillierte Informationen zu den Produkten der GU-Gruppe wünschen: Die Objektberater der Architekten-Hotline bieten persönliche und kompetente Beratung: telefonisch unter 02051 / 201-2000, per E-Mail unter objektberatung@g-u.de oder über das Kontaktformular auf der Unternehmens-Website www.g-u.com



Seminare und Schulungen

Praxiswissen aus erster Hand: Mit rund 160 Veranstaltungen jährlich bietet die GU-Gruppe ein breit gefächertes Angebot an Seminaren und Schulungen. Auf dem Programm stehen dabei zum Beispiel Produktinnovationen und deren Anwendung oder Normen und Richtlinien. Einige Seminare und Schulungen sind als Fortbildungsveranstaltungen der Architekten- und Ingenieurkammer zertifiziert und werden anerkannt.



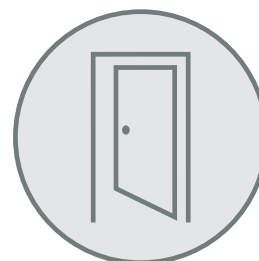
Tür-Engineering

Schritt für Schritt zur passenden Tür-Lösung: Mit dem Tür-Engineering hat die GU-Gruppe eine effiziente Methode zur objektspezifischen Türenplanung entwickelt, die auch gewerkeübergreifende Lösungen abbildet. Für maximale Planungssicherheit sorgt die Dokumentation mittels schematischer Türzeichnungen, Komponentenlisten und Funktionsbeschreibungen.



Montage, Inbetriebnahme, Service, Wartung

Alles aus einer Hand: Neben der Beratung und dem Produkt gehören dazu auch Service-Leistungen – individuell auf den Kundenbedarf zugeschnitten. Die Montage und Inbetriebnahme durch Spezialisten stellt Normenkonformität und die Sicherheit der Nutzer sicher. Die anschließende regelmäßige Wartung sorgt für Werterhalt und Funktionssicherheit eines Produktes. Und wenn es doch mal klemmt, schafft ein flächendeckendes Netz von Kundendienst-Monteuren schnelle Abhilfe.



Bemusterung

Überzeugt nicht nur Bauherren: Qualität und Funktionalität lassen sich am besten live vor Ort erleben. Die GU-Gruppe organisiert und betreut deshalb die Bemusterung am Objekt und stellt auf Wunsch verschiedene Varianten und Funktionen vor. Alternativ bietet die GU-Gruppe weltweit die Besichtigung von Referenzobjekten.

Die GU-Gruppe weltweit

Produktionsstätten

Deutschland:

Gretsch-Unitas
GmbH
Baubeschläge

BKS GmbH

GU Automatic GmbH

ela-soft GmbH

Frankreich:

FERCO S.A.S.

Slowakei:

GU Slovensko
S.R.O.



Die GU-Gruppe ist in der Welt zu Hause: Weil wir Ihre Sprache sprechen. Weil wir überall auf der Welt in Ihrer Nähe sind. Wir leben Vorsprung, jeden Tag und überall für jedes Projekt – in über 50 Produktions- und Vertriebsgesellschaften in mehr als 35 Ländern. Weitere Informationen finden Sie auf www.g-u.com

Urheberhinweis

Sämtliche Bilder und Texte in diesem Prospekt sind urheberrechtlich geschützt. Soweit nicht im Bildnachweis anderweitig aufgeführt, stehen die Rechte der Unternehmensgruppe Gretsch-Unitas zu. Jede Verwendung urheberrechtlich geschützten Materials ohne Zustimmung der Rechteinhaber ist unzulässig.

Herausgeber

Gretsch-Unitas GmbH Baubeschläge
Johann-Maus-Str. 3 | D-71254 Ditzingen
Tel. + 49 (0) 71 56 3 01-0
Fax + 49 (0) 71 56 3 01-2 93
www.g-u.com



GRETSCH-UNITAS GMBH
BAUBESCHLÄGE

Bei GU in Ditzingen ist der Sitz der Unternehmensgruppe, Entwicklung, Verwaltung und Produktion moderner Baubeschläge für die Fenster- und Türtechnik. Sie ist mit verschiedenen flexiblen Montagebereichen, einer modernen Stanzerie, Galvanik und Eloxalanlage ausgestattet.



BKS GMBH

BKS fertigt mechanische und elektronische Schließzylinder, Schlösser und Schließsysteme sowie Panikschlösser für Flucht- und Rettungswege. Für die Zutrittskontrolle werden aufeinander abgestimmte mechanische und elektronische Systemlösungen angeboten.



FERCO INTERNATIONAL S.A.S.

Ferco ist die größte Produktionsstätte für Fensterbeschläge in Frankreich. Als Niederlassung der Unternehmensgruppe Gretsche-Unitas bietet Ferco außerdem Kundenbetreuung und Vertrieb für alle Produkte der Gruppe in Frankreich.



GU AUTOMATIC GMBH

GU Automatic bietet innovative, sichere und zuverlässige Lösungen für automatische Eingangssysteme und Türautomatik, Karusselltüren, Glasschiebewände, Sicherheitsrundschieusen und Personenvereinzelnung.



ELA-SOFT GMBH

Mit dem erfolgreichen System Gebäudemanagement- und Organisations-System GEMOS zählt ela-soft zu den Markt- und Technologieführern in der Gebäudetechnik-Branche.



FENSTERTECHNIK
TÜRTECHNIK
AUTOMATISCHE EINGANGSSYSTEME
GEBÄUDEMANAGEMENTSYSTEME

Gretsch-Unitas GmbH
Baubeschläge
Johann-Maus-Str. 3
D-71254 Ditzingen
Tel. +49 7156 301-0
Fax +49 7156 301-77980

BKS GmbH
Heidestr. 71
D-42549 Velbert
Tel. +49 2051 201-0
Fax +49 2051 201-9733

GU Automatic GmbH
Karl-Schiller-Straße 12
D-33397 Rietberg
Tel. +49 5244 9075-100
Fax +49 5244 9075-599

ela-soft GmbH
Breitenbachstraße 10
D-13509 Berlin
Tel. +49 30 891003-0
Fax +49 30 891003-22

Gretsch-Unitas AG
Industriestr. 12
CH-3422 Rüdtligen
Tel. +41 34 44845-45
Fax +41 34 44562-49

GU Baubeschläge Austria GmbH
Mayrwiesstr. 8
A-5300 Hallwang
Tel. +43 662 664830
Fax +43 662 664830-301

www.g-u.com



Vorsprung mit System

