



GU BKS SERVICE

IHR DIENSTLEISTUNGSPARTNER.

Von der Planung bis zur Instandhaltung.

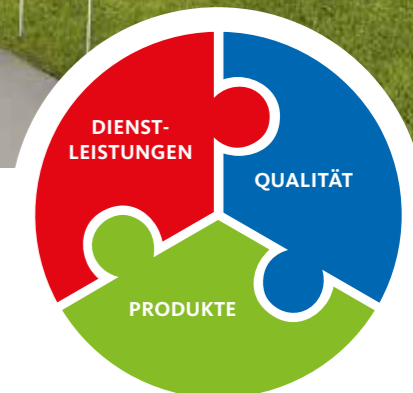
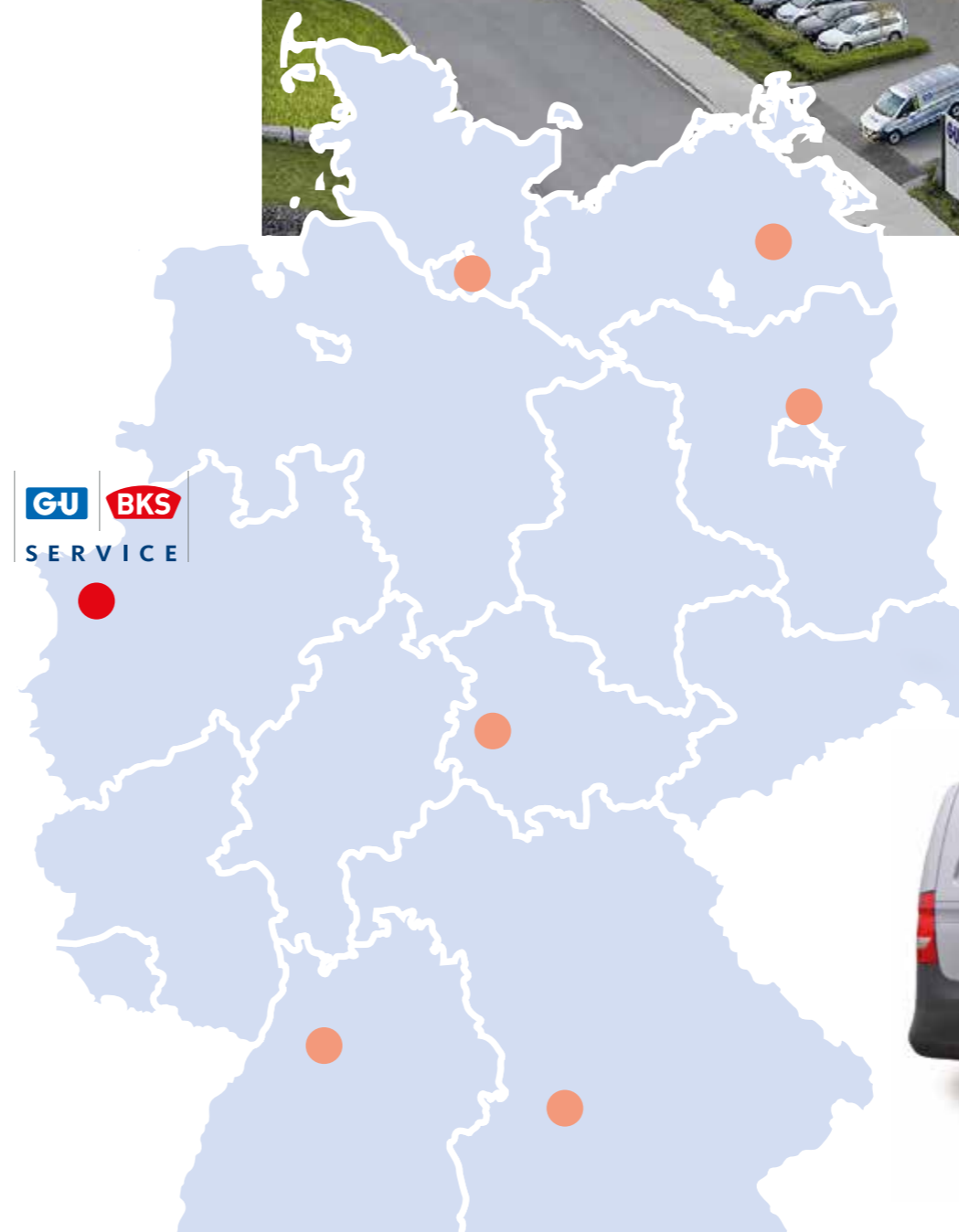
Wir verbinden unterschiedliche Produktbereiche und verschiedene Gewerke zur Dienstleistung aus einer Hand.

Die Überwachung von Gebäuden hinsichtlich ihrer Sicherheit, Energieeffizienz sowie der Betriebsbereitschaft erfordert heutzutage mehr und mehr den Einsatz komplexer Sicherheitstechnik. Auch

nehmen Anforderungen an automatisierte Abläufe zur Kostenoptimierung und Reaktion auf den zunehmenden Personalmangel zu. Diese sich ständig ändernden

Rahmenbedingungen erfordern bei der Planung und Auswahl der Produkte sowie bei der Installation eine hohe, produktübergreifende Fachkompetenz. Hier ist insbesondere die Zusammenarbeit der verschiedenen Gewerke für den Erfolg entscheidend.

Die GU BKS SERVICE GmbH kann durch einfache und schnelle Prozessstrukturen einen flächendeckenden, bundesweiten Service zeitnah zur Unterstützung der Kunden unserer Partner gewährleisten. Wir bieten ein „rund um sorglos“-Servicepaket von der Errichtung über die Inbetriebnahme bis hin zur Wartung – es bleiben keine Wünsche offen.



- Firmensitz
- Standorte

Ein zuverlässiger Partner, bundesweit tätig, lokal vor Ort mit Dienstleistung in den Bereichen Planung, Umsetzung und Instandhaltung.





Kompetenz

Seite 6

Vorsprung im Objekt. Profitieren Sie von maßgeschneiderten Lösungen für jeden Gebäudetyp.

- Büro und Verwaltung
- Einkaufszentrum
- Flughafen
- Hotel
- Krankenhaus
- Pflegeheim
- Schule
- Wohnbau
- Wohneinheiten
- Justizvollzugsanstalt, Jugendstrafanstalt
- Rechenzentrum
- Produktionen
- Bahnhöfe
- Verkehrsbetriebe



Dienstleistungen

Seite 8

Produkte, Technik und Know-how aus einer Hand für Einzel-, System- oder Branchenlösungen

1. In der Planungsphase

- Brandschutzplanung
- Planung von Feuer- und Fluchttüren
- Projektierung
- Sicherheitsplanung
- Werks- und Montageplanung
- CAD-Zeichnungen

2. In der Realisierung/Inbetriebnahme

- Abnahme
- Brandschutzdokumentation
- Montage und Inbetriebnahme
- Projektleitung und Bauaufsicht
- Programmierung
- Baubesprechungen

3. Im Bereich Kundenbetreuung

- CAD-Zeichnungen
- Hotline 24/7, 365 Tage
- Notdienst
- Service und Reparatur
- SLA-Verträge
- Softwarewartungsverträge (SMA)
- Wartung und Instandhaltung
- Stromprüfung nach DGUV V3/V4
- Ticketsystem



Produkte der GU-Gruppe

Seite 14

Entdecken Sie, wie unsere Produkte Mehrwert ins und rund ums Gebäude bringen.

- GEMOS-Familie
 - GEMOS PSIM
 - GEMOS access
- - GEMOS hotel
- Mechanische Schließanlagen
- ixalo - offline Zutrittskontrolle
- E-Öffner
- Elektrische Schlösser
- Fluchtwegsteuerungen
- Feststellanlagen
- RWA
- Türschließer
- Automatische Schiebetüren
- Automatische Drehtüren
- Karusselltüren
- Tore
- Brandschutz Tore



Ergänzende Produkte

Seite 24

Durch die langjährige Erfahrung im Gebäudemanagementbereich können wir als Standalone-Lösung oder integriert eine Vielzahl an elektronischen Produkte verschiedenster Anbieter anbinden, wie z.B.

- Brandmeldeanlagen
- Einbruchmeldeanlagen
- Sprachalarmierungsanlagen
- Videotechnik
- Lichtrufsysteme
- Telefonie
- Sprechanlagen
- u.v.m.

Partner

Seite 26

Zertifizierungen

Seite 27

Referenzen

Seite 28

Kompetenz

Ihr Dienstleistungspartner von der Planung bis zur Instandhaltung



Kompetenz aus einer Hand.

Die Unternehmensgruppe Gretsches-Unitas beschäftigt sich mit ihren Unternehmen GU, BKS und GU Automatic mit der Sicherheitstechnik und Automatisierung rund ums Gebäude. Dank unserer jahrelangen Erfahrung mit mechanischen, elektrischen und digitalen Produkten können Sie sich darauf verlassen, dass Ihre Technik fachgerecht und auch in vielen Jahren noch zuverlässig von uns betreut wird.

Kompetenzen aus einer Hand

Zum 01.01.2023 haben wir uns entschlossen, all unsere Kompetenzen mit der GU BKS SERVICE GmbH in einem eigenen Unternehmen als Dienstleistungspartner bei Planung, Installation und im Bereich Instandhaltung zu bündeln. Durch diese Konzentration können wir unsere Leistungen noch mehr in diesem stark steigenden Dienstleistungssegment auf die Anforderungen des Marktes ausrichten.

Kompetenz rund ums Gebäude

Durch die Übernahme der Fa. ela-soft vor ca. 20 Jahren mit ihrem Gebäudemanagementsystem sind wir der Spezialist bei der Vollintegration verschiedener elektronischer Systeme wie z.B. Brandmeldesysteme, Sprachalarmierungssysteme, Alarmanlagen u.v.m. verschiedenster Anbieter.

Die Unternehmensgruppe mit seiner Dachmarke

Die Systemmarken und Partnerunternehmen

Gretsch-Unitas GmbH Baubeschläge BKS GmbH GU Automatic Partnernetzwerk

Der Dienstleistungspartner

NEU! GU BKS SERVICE

Kompetenz im Netzwerk

Die GU BKS SERVICE GmbH und GU Automatic GmbH verfügen zusammen mit knapp 250 eigenen Mitarbeitern sowie rund 30 Partnerunternehmen über ein starkes, bundesweit tätiges Netzwerk an Dienstleistungen.





✔ Brandschutzplanung

Zur Unterstützung bei Fragen des Brandschutzes oder des Brandschutzgutachtens stehen eigene Brandschutzexperten zur Verfügung. Wir unterstützen Sie von den Belangen des organisatorischen Brandschutzes bis hin zur Analyse des Brandschutzkonzepts und Erstellung einer Werks- und Montageplanung.

✔ Planung Feuer- und Fluchttüren

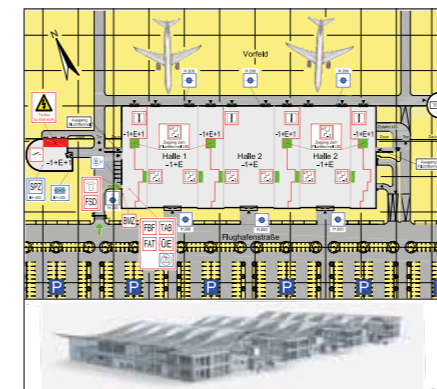
Die Planung von Feuer- und Fluchttüren wird immer komplizierter, v.a. wenn vermehrt mechanische, elektrische oder elektronische Produkte kombiniert werden oder gar auch noch Forderungen zu Normen (z.B. VdS) gefordert werden. Die Planung von Feuer- und Fluchttüren beinhalten alle geforderten Produkte - mechanische, elektrische Schösser inkl. Trafos, Kabelübergänge, Drehtürantriebe, Fluchttürsteuerungen usw. bis hin zu Kabelplänen.

✔ Projektierung

Jedes Projekt muss von Grund auf lückenlos projektiert werden. Wir unterstützen Sie z. B. bei der Vorbereitung für Inbetriebnahme, Planung nach Brandschutzkonzepten, Erstellung der Lastenhefte, Dokumentationen, Plausibilitätsüberprüfung von Bauzeitenplänen und Durchführung von Workshops.

Ein Produkt allein ist noch keine Lösung.

Nur mit der richtigen Planung und Anwendung stimmen auch Sicherheit, Funktion und Wirtschaftlichkeit. Deshalb erarbeiten wir mit Ihnen ein ganzheitliches Konzept und verstehen uns als Ihren Full-Service-Partner.



✔ Sicherheitsplanung

Gemeinsam planen wir Ihr Projekt – auch gerne vor Ort. Sie erhalten eine ganzheitliche Beratung, während wir eine Lösungskonzeption inkl. Budgetierung entwickeln.

✔ CAD-Zeichnungen

Im Anschluss erstellen wir gerne digitale Feuerwehrlaufkarten, Flucht- und Rettungswegpläne, Bestuhlungspläne, allgemeine Dokumentationen oder Ähnliches.

✔ Werk- und Montageplanung

Wir erstellen Ihnen das Grundgerüst für die Installation der einzelnen Produkte, prüfen die Vorgaben und Erstellen die Richtlinie für alle Gewerke. In der Werk- und Montageplanung sind z.B. die Kabelwege eingezeichnet oder die Standorte der verschiedenen Melder.



✓ Abnahme

Als zertifizierter Errichter gewährleisten wir eine reibungslose und fachmännische Abnahme Ihres Projektes.

✓ Montage und Inbetriebnahme

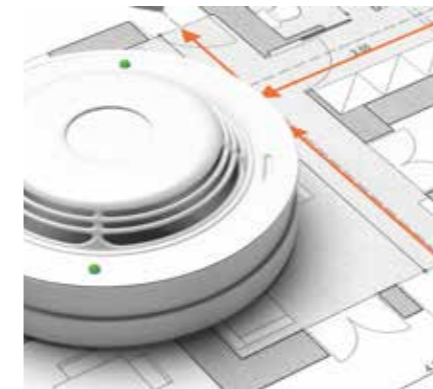
Unsere zertifizierten und geschulten Techniker sind vor Ort im Einsatz, um die Produkte zu montieren. Sie sorgen für eine reibungslose Inbetriebnahme.

✓ Projektleitung

Wir übernehmen die Projektleitung für Sie und koordinieren sämtliche Gewerke, für die wir verantwortlich sind und zu denen wir Schnittstellen haben. Daher haben Sie nur einen zentralen Ansprechpartner.

Ein starkes Netzwerk.

Um für unsere Kunden das passende Produkt bzw. die passende Produktkombination anzubieten, arbeiten wir herstellerneutral mit einer großen Auswahl an Anbietern zusammen. Dies ermöglicht es uns, bestehende Systeme bei Erweiterung mit einzubinden. Um die gesamte Bandbreite abzudecken, bieten wir ein breites Angebotsportfolio aus mechanischen und elektronischen Produkten. Wir sind Ihr Full-Service-Dienstleister von Anfang an bei Ihnen vor Ort, in Ihrer Region oder wo immer Sie uns brauchen. Mit einer Vielzahl Produkten bieten wir Ihnen ganzheitliche Lösungen für Ihre Gebäudesicherheit.



✓ Brandschutzdokumentation

Die Brandschutzdokumentation hilft bei der Organisation und Kontrolle der Brandschutzmaßnahmen. Im Brandfall liefert sie zudem wichtige Nachweise. Gerne erarbeiten wir mit Ihnen, welche Dokumente Sie für eine ordnungsgemäße Brandschutzdokumentation aufbewahren müssen und in welcher Form.

✓ Baubesprechung

Regelmäßige Baubesprechungen sind unabdingbare Bestandteile einer erfolgreichen Baustellenführung. Sie sind ein Forum, in dem die wesentlichen Aufgaben aktualisiert und notwendige, grundsätzliche Koordinierungen für den weiteren Baufortschritt vorgenommen werden.

✓ Programmierung

Unsere Systemarchitekten programmieren individuell auf Ihre Bedürfnisse abgestimmte Work-Flows im System.



✓ 24 Stunden Service Hotline
Telefon national 0800 205 1001
Telefon intern. +49 2051 320-3110
Die Hotline von GU BKS SERVICE ist 24/7
an 365 Tagen für Sie erreichbar.

✓ Stromprüfung nach DGUV
Um Ihnen ein Rundum-Sorglos-Paket
anbieten zu können, übernehmen wir
auch gerne die Stromprüfung nach
DGUV V3/V4.

✓ Service und Reparatur
Als Full-Service-Partner können Sie uns in
jeder Projektphase ansprechen. Wir über-
nehmen bei Bedarf auch den Notdienst
und die Reparatur.

Ein „rund um sorglos“-Servicepaket.

Durch unser stetig wachsendes bundesweites Servicenetz in Deutschland, ergänzt durch Servicepartner, können wir kurze Reaktionszeiten für unsere Kunden gewährleisten.

Unsere Schulungen in unserem Trainingszentrum garantieren jederzeit den sicheren Umgang unserer Mitarbeiter mit der komplexen Elektronik und Mechanik der unterschiedlichen Sicherheitssysteme.



✓ SLA-Verträge
Mit einem SLA-Vertrag können Sie unseren
Leistungsumfang an Ihre Bedürfnisse an-
passen - Fernwartung, Laufzeiten, Reak-
tionszeit, etc.

✓ Softwarewartungsverträge
Mit unserem Softwarewartungsvertrag
(SMA) halten wir Ihre Software immer auf
dem neuesten Stand. Zusätzlich erhalten
Sie Zugang zu unserem Ticketsystem.

✓ Wartung und Instandhaltung
Sie brauchen sich um nichts zu kümmern,
denn auch die Wartung kann von uns
übernommen werden. So bleibt das Projekt
auch nach Abschluss weiterhin erfolgreich.



Gewerkeübergreifende Sicherheit - Einbindung der verschiedenen Gewerke in eine übersichtliche Oberfläche

- Brandmeldesysteme
- Löschanlagensysteme
- Überfall- und Einbruchmeldesysteme
- Störungs- und Gefahrenmeldesysteme
- Zutrittskontroll- und Fluchttürsteuerungssysteme
- Schleusensteuerungssysteme
- Audio-, Medien- und Videomanagementsysteme
- Funk-, Personennotruf- und Kommunikationssysteme
- Sprech-, Zellenruf- und Interkom-Systeme
- Gebäudeleit-, Elektro- und Nachrichtentechniksysteme
- Aufzugssteuerungssysteme

Als browserbasiertes und herstellerunabhängiges System unterstützt GEMOS die technische und organisatorische Umsetzung von Gefahrenabwehr sowie Organisationsthemen jeder Art. Dies leistet GEMOS durch gewerkeübergreifende Interaktion, logische Verknüpfungen der aufgeschalteten Anlagen sowie eine einheitliche und intuitive Darstellung auf einer einzigen Bedienoberfläche. Somit entfällt die Bedienung der einzelnen Systeme und die intuitive Bedienung führt auch bei

wechselndem Personal zu deutlichen Zeitersparnissen in der Einarbeitungsphase.

In GEMOS können auch haustechnische Anlagen integriert werden, wie z. B.

- Klimatechnik
- Heizung
- Licht

GEMOS Managementsystem

Ein leistungsfähiges Gebäudemanagementsystem

Das Gebäudemanagementsystem, auch Physical Security Information Management (PSIM) genannt, ist eine browserbasierte Softwareplattform, in die verschiedene selbstständige Sicherheitssysteme oder auch Systeme aus der Haustechnik (Heizung, Licht usw.) integriert und aus einer einheitlichen Benutzeroberfläche gesteuert und überwacht werden können. Die Bedienung wird auf nur ein System reduziert, welches den Bediener durch die verschiedensten Prozesse und Abläufe führt. Dadurch wird eine hohe Automatisierung erreicht.

Cybersecurity – höchste Sicherheitsanforderung

Für ein vernetztes Gebäudemanagementsystem, welches sicherheitsrelevanten Daten erfasst und kritische Sicherheitssysteme steuert, besteht eine hohe Anforderung an IT- und Datensicherheit. GEMOS ist auf dem aktuellen technologischen Stand und verwendet TLS 1.3 – AES-256 Verschlüsselung als Standard nach BSI-Vorgaben für die Absicherung der Kommunikation zwischen den Systemkomponenten.

HTML 5 Video - hervorragende Videoqualität

Videobilder werden in GEMOS nativ über HTML 5 / Web RTC eingebunden. Dadurch entfällt die Verwendung von externen, zusätzlichen Clientanwendungen. Somit können Videostreams der Kamerasysteme oder Live-Aufnahmen von beispielsweise Drohnen in höchster Qualität wiedergegeben werden.

Browserbasiert - Mehr Flexibilität und Gestaltungsspielraum

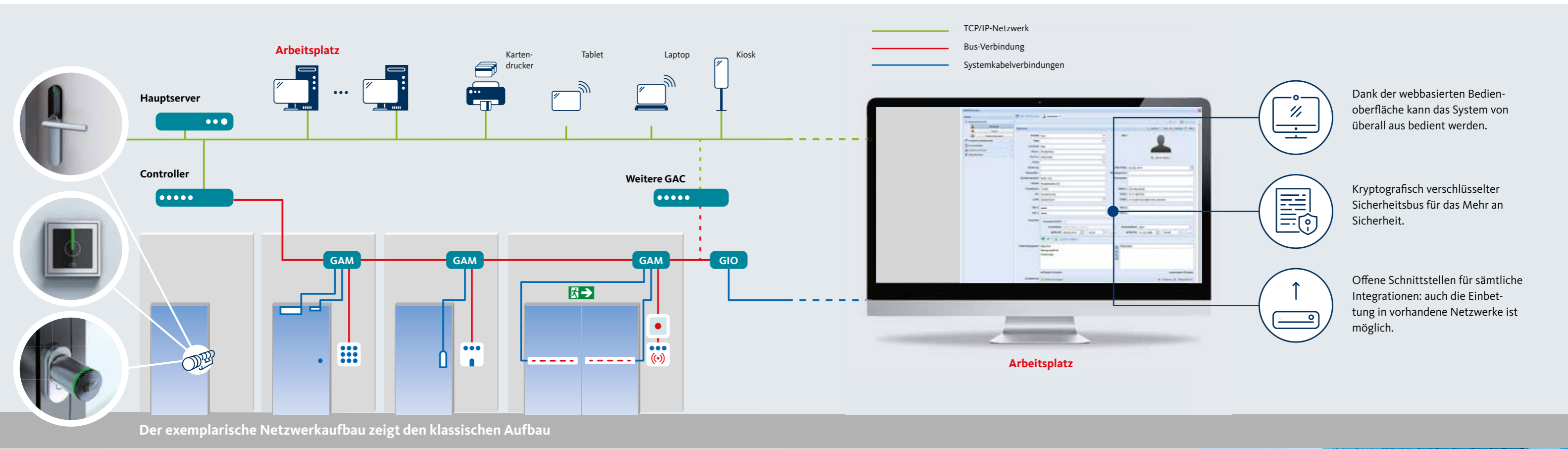
Es ist keine Installation auf separaten Arbeitsplätzen notwendig. Die web-basierte Benutzer- und Bedieneroberfläche bietet zusätzlich freie, individuelle und anforderungsgerechte Gestaltungsmöglichkeiten. Dank der intuitiven Bedienbarkeit sinkt die Einstiegshürde für neue Bediener.

Enterprise (Redundanz) - keine Ausfallzeit des Systems

Enterprise ermöglicht die Einbindung redundanter Systeme, die sich automatisch und zeitgleich miteinander austauschen. Bei einem Ausfall des Hauptservers springt das Redundanzsystem ein, und nach Wiederherstellung und Freigabe des Hauptservers werden die zwischenzeitlich aufgelaufenen Meldungen und Ereignisse des Redundanzsystems automatisch in das Hauptsystem übertragen. Somit gibt es keine Ausfallzeit des Systems.

Mosaic - detaillierte Darstellung der Lagepläne

Diese Lösung beinhaltet die performante 4. Generation der Visualisierung, Benutzung und Steuerung im GEMOS von Ansichten, Lageplänen, Layouts und deren Inhalten. Beispielsweise ist ein stufenloses Hereinzoomen in Lagepläne, welches zur Darstellung immer weiterer Details führt, ein fester Bestandteil dieser Lösung.



GEMOS access

Netzwerkbasierte Zutrittskontrolle

Zutrittskontrollsysteme ermöglichen eine flexible Steuerung der Zutritte an den verschiedensten Zutrittspunkten wie z. B. Gebäuden, Schranken, Drehkreuzen. In Echtzeit können Sie den Status der Tür abrufen und dann situationsbedingt reagieren. Eine Vielzahl von Sicherheitsanforderungen kann somit rund um die Tür realisiert werden. So können z. B. Zutrittskontrolle, Fluchtwegsteuerung, Einbruchmeldeanlage und elektronische Schließtechnik direkt an der Tür sinnvoll und intelligent miteinander verbunden werden. Eine Visualisierung erfolgt über eine einheitliche Verwaltungsoberfläche.

Durch die Integration von modernsten biometrischen Lesern, z. B. Fingerabdruck- und Handvenenscanner, kann das System auch in Umgebungen mit höchsten Anforderungen eingesetzt werden. Übersichtliche Menüstrukturen, vordefinierte Einstellungen für typische Anwendungen sowie Assistenten zur Hardwareerkennung ermöglichen eine schnelle und damit wirtschaftliche Handhabung bei Installation und Betrieb. Moderne Zutrittskontrollsysteme können sowohl auf dem Server des Kunden als auch in einer Cloud installiert werden.

Ihre Vorteile auf einen Blick

- Visualisierung von Meldungen, Ereignissen und Türzuständen
- Steuerung aus visualisierten CAD basierenden Lageplänen
- Einheitliche Verwaltungsoberfläche





GEMOS hotel

Effiziente Organisation garantiert

Für Hotels gelten heute besondere Sicherheitsanforderungen. Hohe Flexibilität und die einfache Verwaltung von Schließanlagen, Steuerung von Schranken oder Klimaanlage sind wichtige Kriterien und umso wichtiger, je größer das Hotel.

BKS | hotel

Hotelzugangslosungen für den effizienten Betrieb: Es ist möglich, eine Vielzahl von Sicherheitsanforderungen rund um die Tür zu realisieren – und das mit nur einem System. Ob es die Zutrittssteuerung in Zusammenschluss mit der Fluchtwegtechnik oder der elektronischen Schließtechnik ist, alle Systeme werden direkt an der Tür sinnvoll miteinander verbunden.

Zum Einsatz kommen elektronische Produkte wie Wandler, Zylinder oder Beschlag. Ergänzt wird das Programm um die Software BKS | hotel.

Effiziente Organisation garantiert: Die bedienerfreundliche Software BKS | hotel sorgt für zufriedene Gäste und Mitarbeiter und ermöglicht Gästen kurzfristigen Zutritt zu den Gästezimmern ohne Speicherung der persönlichen Daten. Die Regelung des Zugangs zu separaten Bereichen, wie z. B. Parkplätzen, Fitness- und Wellness-arealen oder Tagungsräumen ist ebenfalls flexibel möglich. Das integrierte Interface zu Ihrer Hotelreservierungssoftware ermöglicht eine automatische Erstellung der Gästekarten und reduziert den Arbeitsaufwand an Ihrer Rezeption.

GEMOS | hotel

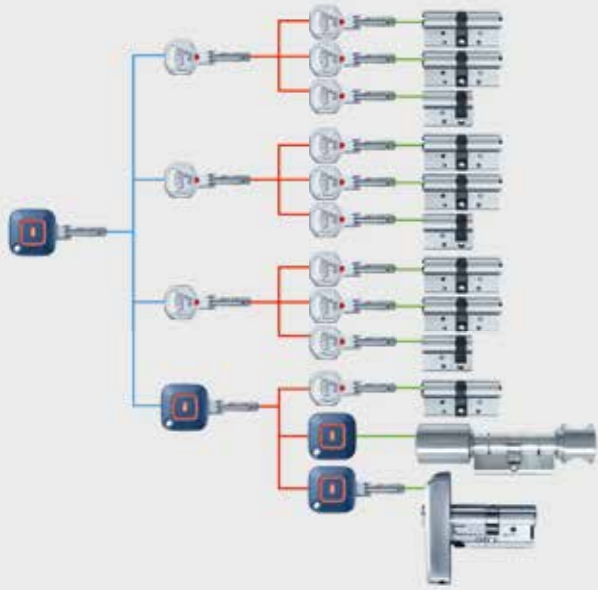
Fordert ein Hotel eine über das normale Check-in und Gebäudemanagementsystem hinausgehende Komplettlösung für die Überwachung und Steuerung weiterer oder gar aller Systeme wie z. B.

- **Parkplatzüberwachung**
- **Videoüberwachung**
- **Kennzeichenerkennung**
- **Heizung- und Klimaregelung**
- **Kühlraumüberwachung**

so bietet das Gebäudemanagementsystem von BKS mit seinem Hotelmodul eine ideale Lösung an.

Das Hotelmodul beinhaltet u. a.

- Realisierung von Self-Service Konzepten für Zutritt, Check-in und Check-out auch außerhalb der Empfangszeiten
- Digitalisierung des Check-in Prozesses mit Hilfe von Webportal und digitalen Schlüsseln im Zusammenhang mit elektronischen Schließanlagen
- Hohe Kundenzufriedenheit durch die Verwendung von mobilen Endgeräten als Ersatz für die herkömmliche Schlüsselkarte
- Verknüpfung von Aufnahmesequenzen der Videoanlage zu Alarmen oder Infomeldungen
- Ist-Analysen und Auswertungen der Systemdaten zur Entwicklung von Maßnahmen zur Verbesserung von Sicherheit, Energieeffizienz sowie organisatorischer Abläufe
- Steuerung und Überwachung der Kühlräume, Schranken und Klimaanlage
- Flucht- und Rettungswegsteuerung, volle Integration von Fluchtwegsteuerungen



Mechanische Schließsysteme

Schlüssel und Zylinder: Sie bilden die Basis mechanischer Schließsysteme und kommen in den unterschiedlichsten Anwendungen zum Einsatz. Durch speziell aufeinander abgestimmte Profilkombinationen und eine weitere mechanische Bearbeitung werden sie zu einem hierarchisch und IT-unterstützten Schließanlagen-Organigramm aufgebaut. In den Schließplänen sind alle wichtigen Informationen zu einer Schließanlage hinterlegt, die für die Erweiterung der Anlage sowie zur Anfertigung von weiteren Schlüsseln erforderlich sind. Dazu zählen beispielsweise Raumbezeichnungen und Schlüsselnummern. Sichere und hochwertige Schließsysteme sind patentrechtlich geschützt, sodass nur der Hersteller Neuanfertigungen vornehmen kann. Damit wird ein höchstmöglicher Schutz für den Anwender gewährleistet.



Fluchttürsteuerung

Elektrisch gesteuerte Paniktürverschlüsse sind Fluchttürsteuerungen, die neben der Tür montiert werden und diese über die Nottaste sicher freigeben. Fluchttürsteuerungen gibt es als Aufputz- und Unterputz-Variante. Die integrierte Steuerung bietet zahlreiche einstellbare Funktionen zur Überwachung oder Vernetzung der Tür.

Die Signalisierung zeigt die Zustände Entriegelung, Alarm und Verriegelung an. Weitere Komponenten sind der Schlüsseltaster zur Kurzzeitfreigabe für die berechtigte Begehung und zum Quittieren, ein Taster zur Türansteuerung in der Betriebsart Aus/Nacht sowie eine Nottaster-Kennzeichnung.

ixalo - offline Zutrittskontrolle

Bei den Offline-Systemen werden die Berechtigungen von einem zentralen Softwareprogramm vergeben und dann durch verschiedene Techniken, z. B. Programmiergerät an die einzelnen Zutrittspunkte übertragen. Das Anlegen neuer Berechtigungen bzw. deren Entzug muss immer am zentralen Softwareprogramm getätigt und anschließend an die Zutrittspunkte übermittelt werden.



Feststellanlage

Im Alltag nimmt niemand von ihnen Notiz, dafür spielen sie im Ernstfall ihr Können aus: Elektrische Feststellanlagen sind Teil des vorbeugenden Brandschutzes. Sie haben die Aufgabe, vom Gesetzgeber vorgeschriebene Brandabschlüsse in Flucht- und Rettungswegen offen zu halten, insbesondere Feuer- und Rauchschutztüren. Das machen sie so effizient, dass viele Menschen im täglichen Betriebsablauf beim Begehen solcher Durchgänge gar nicht registrieren, dass sich hier eine Tür befindet. Im Brandfall hingegen schließt die Anlage automatisch nach dem Auslösen eines integrierten Rauchmelders die Tür und verhindert so das Ausbreiten von Rauchgasen und Feuer auf benachbarte Räume und Gebäude.



Elektromechanische Schlösser und Verriegelungselemente

Ein Türöffner ist eine elektrische, im Türrahmen eingebaute Vorrichtung mit elektromagnetischer Schlossfallen-Entriegelung, die per Fernbedienung gesteuert wird. Türöffner werden häufig mit Sprechanlagen oder Überwachungskameras kombiniert, um vor dem Öffnen der Tür die Identität der Person überprüfen zu können. Türöffner werden meist an Haustüren von Mehrfamilienhäusern, bei gewerblichen Objekten, Arztpraxen oder Unternehmen eingesetzt.



RWA Anlagen

Die Rauchentwicklung bei Bränden stellt die größte Gefahr für Mensch und Gebäude dar. Aus diesem Grund kommt der schnellen und sicheren Entrauchung besondere Bedeutung zu. Hierbei übernehmen Rauch- und Wärmeabzugsanlagen als fester Bestandteil des vorbeugenden Brandschutzes die wichtigste Aufgabe: Sie führen im Brandfall Brandgase, gefährliche Oxide sowie Wärmeenergien ins Freie ab. So werden Flucht- und Rettungswege raucharm gehalten und ermöglichen dadurch eine aktive und passive Rettung. Weiterhin wird vermieden, dass die thermische Beanspruchung des Baukörpers durch heiße Brandgase zu Schäden am Gebäude führt.



Türschließer

Für jede Anwendung die passende Lösung. Ob Schule, Hotel oder Flughafen? Ein- oder zweiflügelige Tür? Einbau auf der Band- oder Bandgegenseite? Es gibt jede Menge Fragen bei der Wahl eines Türschließers. Die Lösungen von Gretsch-Unitas geben individuell passende Antworten darauf. Denn unsere Türschließer passen sich spezifischen Gebäudesituationen und Türvarianten an. Das innovative Baukastensystem der OTS 73x-Serie deckt sämtliche Anforderungen komplett ab und erleichtert damit die Planung und Montage aller Anwendungen. Die Einsatzmöglichkeiten reichen dabei von der einfachen Türschließung über Brandschutz bis hin zur Barrierefreiheit. Zudem ermöglicht das Baukastensystem ein schnelles Nachrüsten und die leichte Funktionserweiterung bei Sonderlösungen.



Karusselltüren

Karusselltüren kommen überall dort zum Einsatz, wo repräsentative Eingänge gefragt sind. Vor allem große öffentliche Gebäude, Hotels, Banken, Versicherungen oder Flughäfen erhalten dadurch ein markantes Entree. Für einen optisch attraktiven und vor Zugluft sowie Schall geschützten Eingangsbereich, bieten Karusselltüren Ihnen individuelle Gestaltungsmöglichkeiten.

Automatische Schiebetüren

Mit ihren schlanken Profilen bieten automatische Schiebetüren ein Maximum an Transparenz und Licht. In ihrer redundanten Ausführung eröffnen sie zusammen mit Fluchttürsteuerungen eine sichere Fluchtmöglichkeit im Notfall. Auch lassen sich weitere technische Möglichkeiten wie z. B. Schleusenfunktionen leicht realisieren. Im Hinblick auf die Energieeinsparung werden auch wärmegeämmte Profile mit entsprechenden Gläsern angeboten.



Industrietore

Industrietore werden in großen Lagerhallen, Industrieanlagen oder auch Produktionsstätten eingesetzt. Also überall dort, wo große Gebäudeöffnungen geschlossen werden müssen. Bei solchen Toren kommt es vor allem auf die langlebige Funktion an, da sie oft mit komplexen Produktions- oder Logistikprozessen gekoppelt sind, deren Unterbrechung erhebliche Kosten verursachen kann. Je nach Anforderung kommen so z.B. Rolltore oder Sektionaltore zum Einsatz, die sich senkrecht nach oben öffnen und somit wenig Platz vor oder hinter der Einfahrt benötigen.



Drehtürantriebe

Auch bei Drehtüren bieten unsere Drehtürantriebe komfortable, barrierefreie Lösungen. Besonders eingesetzt werden sie bei schweren Brandschutz- und Rauchschutztüren bzw. bei einbruchhemmenden Türen in Verbindung mit Mehrpunktverriegelungen.



Brandschutztore

Gebäude, wie z.B. Parkhäuser, Tiefgaragen und Einkaufszentren brauchen besondere Tore, insbesondere die Sicherheitsanforderungen spielen dabei eine wichtige Rolle. Diese Art der Feuerschutzabschlüsse werden von den Europäischen Produktnormen EN 16034 („Feuerschutzabschlüsse“) und EN 13241 („Tore“) beschrieben. Feuerschutz-Schiebetore trennen verschiedene Brandabschnitte in Gebäuden voneinander ab.



Einbruchmeldeanlagen

Einbruch- und Überfallmeldeanlagen sind integrierte Systeme zur Sicherung von Personen und Sachwerten. Sie finden sowohl im Innen- als auch im Außenbereich Anwendung. Zusammen mit anderen Sensoren, wie z. B. Rauch- oder Bewegungsmeldern, können sie auch andere Gefahrensituationen erkennen und melden. In Verbindung mit Videoanlagen dienen sie oft auch zur Beweissicherung.

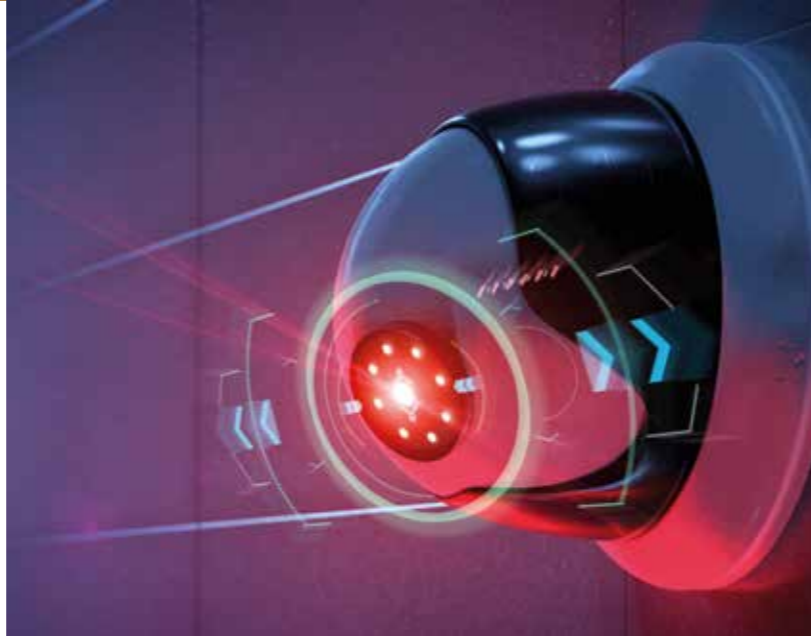


Brandmeldeanlagen

Brandmeldeanlagen dienen zur Früherkennung von Brandherden. Zusammen mit weiteren Systemen wie Sprachalarmierung, Fluchttürsystemen und RWA leisten Sie einen wichtigen Beitrag zur Sicherung von Leib und Leben sowie Sachwerten. Die Brandmeldeanlagen müssen zugelassen sein und dürfen nur von zertifizierten Errichtern eingebaut werden. Zusätzlich müssen diese regelmäßig gewartet werden.

Videosysteme

Videosysteme kommen sowohl im gewerblichen als auch im privaten Bereich immer öfter zum Einsatz und dienen der Überwachung und Sicherheit von Gebäuden, Sachwerten und Personen. Besonders effektiv sind Videosysteme in Verbindung mit anderen Systemen, zur Identifizierung mit Gesichtserkennungs-Software, Kennzeichenerkennung in Parkhäusern zur Automatisierung der Schrankenanlagen oder zur Brandfrüherkennung.



Telefonie

Telefonsysteme sind heute komplex und bieten Ihrem Unternehmen einen echten Mehrwert, beispielsweise durch den Einsatz von Softwarelösungen und sinnvoller Vernetzungen. Wir unterstützen Sie bei der Planung, der Installation und der Wartung Ihrer Telekommunikationslösung. Egal um was für ein System es sich handelt, wir helfen Ihnen, eine leistungsstarke, auf Ihre Bedürfnisse angepasste und zukunftssichere Kommunikationslösung zu finden.



Lichtrufsysteme

Mit einer Lichtrufanlage soll das Herbeirufen des Pflegepersonals durch den Patienten ermöglicht werden. Der Begriff stammt aus den Ursprüngen der Technik, die 1880 erfunden wurde, wobei dort mit Hilfe von Lichtsignalen an der Tür zum Patientenzimmer der Ruf signalisiert wurde.



Sprechanlagen

Über Sprechanlagen steuern Sie Ihre Zutrittskontrolle und Kommunikation an Eingangstüren, Personenvereinzelnungen oder Schranken. Sie haben hierbei verschiedenste Möglichkeiten, den gesicherten Zugang zum Gebäude mit Videozuschaltung an Ihrem Empfang oder einer automatischen Rufweiterleitung auf mobile Endgeräte, sollte der Empfang nicht besetzt sein. Eine Sprechanlage kann individuell nach den Nutzungsbedingungen des Gebäudes oder Areals konzipiert werden.

Gemeinsam erfolgreich dank starker Partner

Zusammen mit unseren ausgewählten Partnern können wir Ihnen ein auf Ihre Anforderungen und Bedürfnisse abgestimmtes Gesamtkonzept anbieten. Bei unserer Partnerauswahl achten wir stets auf Qualität, damit wir unser Qualitätsversprechen halten können.



Zertifizierte Sicherheit

Damit Sie von geprüfter Sicherheit profitieren, ist unser Qualitätsversprechen zertifiziert. Von verschiedenen Verbänden und Institutionen haben wir Qualitätssiegel erhalten, die wir regelmäßig erneuern. Denn als fachkundiger und leistungsfähiger Partner halten wir unser Versprechen.



Das BHE-Zertifikat erhalten bundesweit nur die Unternehmen, die neben dem Einsatz normgerechter Produkte ihre Anlagen nach den jeweils gültigen Vorschriften planen, einbauen und instandhalten.



VdS-anerkannte Errichterunternehmen stellen sicher, dass bei der Errichtung von VdS-erkannten Gefahrenmeldeanlagen die betreffenden VdS-Richtlinien für Planung und Einbau lagen, eingehalten werden.



QUALITY AUSTRIA – der führende österreichische Ansprechpartner für das Integrierte Managementsystem – aufbauend auf Qualitäts-, Umwelt-, Sicherheits- und Gesundheitsschutzmanagement sowie zum Thema Unternehmensqualität.



Wir führen alle Prüfungen, Sicherheitsprüfungen, wiederkehrende Prüfungen nach BetrSichV, DGUV V3, V4, vorm. BGV A3 an Geräten, Betriebsmitteln, Anlagen und Maschinen gerne für Sie durch.



Als zertifizierter Facherrichter für Brandmeldeanlagen und Sprachalarmierungen können wir Ihr Projekt nicht nur planen, sondern auch in Betrieb nehmen.



Die Produktzertifizierung bestätigt, dass eine Produktversion bestimmte funktionale und Sicherheitseigenschaften erfüllt, die in Schutzprofilen, Sicherheitsvorgaben oder Technischen Richtlinien spezifiziert sind.

Beispiele erfolgreicher Zusammenarbeit

Einrichtungen der unterschiedlichsten Branchen haben bereits auf unseren Service gesetzt. Gemeinsam haben wir erfolgreich große und kleine Projekte realisiert. Eine Auswahl unserer Referenzen haben wir hier zusammengestellt.

Öffentliche Einrichtungen

- Bahnhof Kiel
- BallsportARENA Dresden
- Bistum Osnabrück
- Colosseum Center Kempten
- Dresdener Hauptbahnhof
- Ferienpark Hambachtal
- Flughafen Dortmund
- Flughafen Münster Osnabrück
- Kultur- und Bildungszentrum Alsdorf



Verwaltung

- Amtsgericht Bremervörde
- Amtsgericht Buxtehude
- Amtsgericht Meissen
- Gemeinde Aldingen
- Gemeinde Haldenwang
- Gemeinde Langerwehe
- Gemeinde March
- Gemeinde Oberstdorf
- Gemeinde Sachbachwald
- Gemeinde Sulzberg
- Stadt Plön



Gesundheitswesen

- Bethesda Allgemeines Krankenhaus in Hamburg-Bergedorf
- Brüderkrankenhaus Trier
- Clemens Hospital Geldern
- Diako Flensburg
- Don Bosco-Haus Mölln – Birgittenhof
- Johanniter-Krankenhaus Stendal
- Kinderhaus Nord Sonthofen
- Krankenhaus Püttlingen
- Krankenhaus Rothenburg
- St. Josef Seelsorge Sasbachtal
- St.-Marienkrankenhaus Dresden
- Westküstenklinikum Heide



Bildungswesen

- Berufsbildende Schulen Hamburg
- Berufskolleg Düren
- Berufsschule Pinneberg
- Fachhochschule Steinfurt
- Fachhochschule Münster
- Fachhochschule Zweibrücken
- Schule Useldange (Luxemburg)
- Schulzentrum Deggendorf
- Schulzentrum Ostheim Stuttgart
- Schulzentrum Sachsenheim
- Uni Göttingen
- Uni Stuttgart FKKS



Alles aus einer Hand

Neben der Beratung und dem Produkt gehören dazu auch Serviceleistungen – individuell auf den Kundenbedarf zugeschnitten. Die Montage und Inbetriebnahme durch Spezialisten stellt Normenkonformität und die Sicherheit der Nutzer sicher. Die anschließende regelmäßige Wartung sorgt für Werterhalt und Funktionssicherheit eines Produktes.



So erreichen Sie uns

Kontakt postalisch

GU BKS SERVICE GmbH
Heidestr. 71
42549 Velbert

Kontakt Service

Hotline Telefon national 0800 205 1001
Hotline Telefon international +49 2051 320-3110
support@gu-bks.de

Kontakt allgemein

Telefon +49 2051 320-3000
Telefax +49 2051 320-3001
info@gu-bks.de

Haftungsausschluss

Die in dieser Veröffentlichung enthaltenen Angaben sind Produktbeschreibungen. Sie stellen allgemeine Hinweise aufgrund unserer Erfahrungen und Prüfungen dar und berücksichtigen nicht den konkreten Anwendungsfall. Aus den Produktbeschreibungen können keine Ersatzansprüche hergeleitet werden. Die hier gemachten Angaben erfolgen nach bestem Wissen, jedoch unverbindlich. Sie sind auf die jeweiligen Bauobjekte, Verwendungszwecke und die besonderen örtlichen Beanspruchungen abzustimmen. Die Veröffentlichung wurde nach bestem Wissen erstellt. Für evtl. Fehler übernimmt die GU BKS SERVICE GmbH keine Haftung. Änderungen im Rahmen des technischen Fortschritts sind möglich. Die in der Veröffentlichung dargestellten Produktabbildungen können vom Original abweichen.

Urheberhinweis

Sämtliche Bilder und Texte in dieser Veröffentlichung sind urheberrechtlich geschützt. Soweit nicht am Bild, im Bildnachweis anderweitig aufgeführt, stehen die Rechte der GU BKS SERVICE GmbH zu. Jede Verwendung urheberrechtlich geschützten Materials ohne Zustimmung der Rechteinhaber ist unzulässig.

Bildnachweis

Produktionsabbildungen GU BKS SERVICE GmbH
Seite 8, 9, 10, 11, 12, 13, 23, 45: www.shutterstock.com
Seite 9: Strucks GmbH, Frankfurt a.M.
Seite 11: GettyImage, Plesea Petre
Seite 12: zhu difeng – stock.adobe.com
Seite 18: PBXSudio – stock.adobe.com
Seite 19: Kaim, Grispb, Anton Marynenko – stock.adobe.com
Seite 23: Teckentrup GmbH & Co. KG, Verl
Seite 24: Telenot
Seite 25: pexels-rodnae-productions
Seite 28: GettyImages, Andrea Zanchi
Seite 29: Elbphilharmonie, Ulrich-Stock



GU BKS Service GmbH
Heidestraße 71
D-42549 Velbert
Tel. +49 2051 320 3000
Fax +49 2051 320 3001

www.gu-bks.de