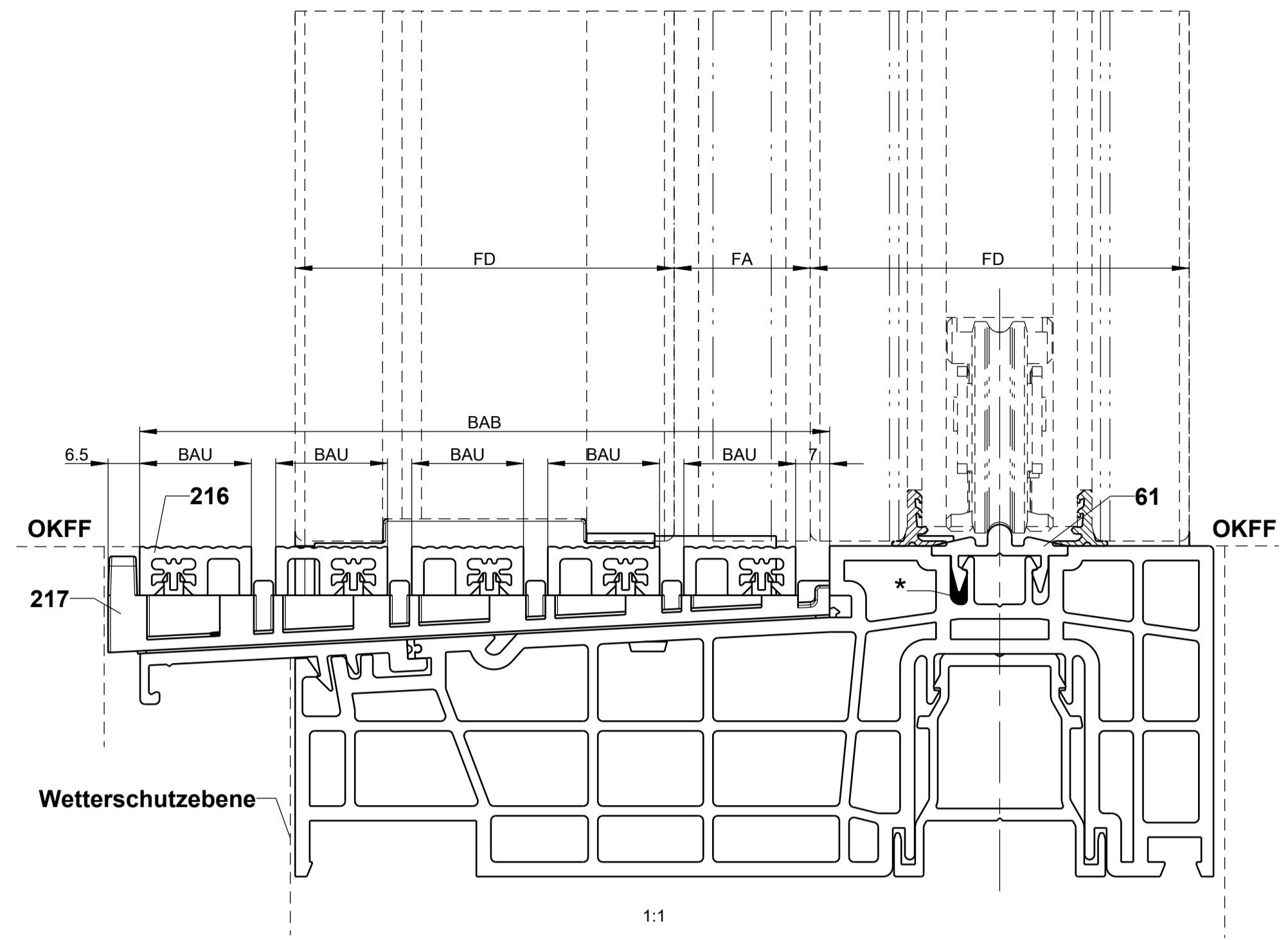
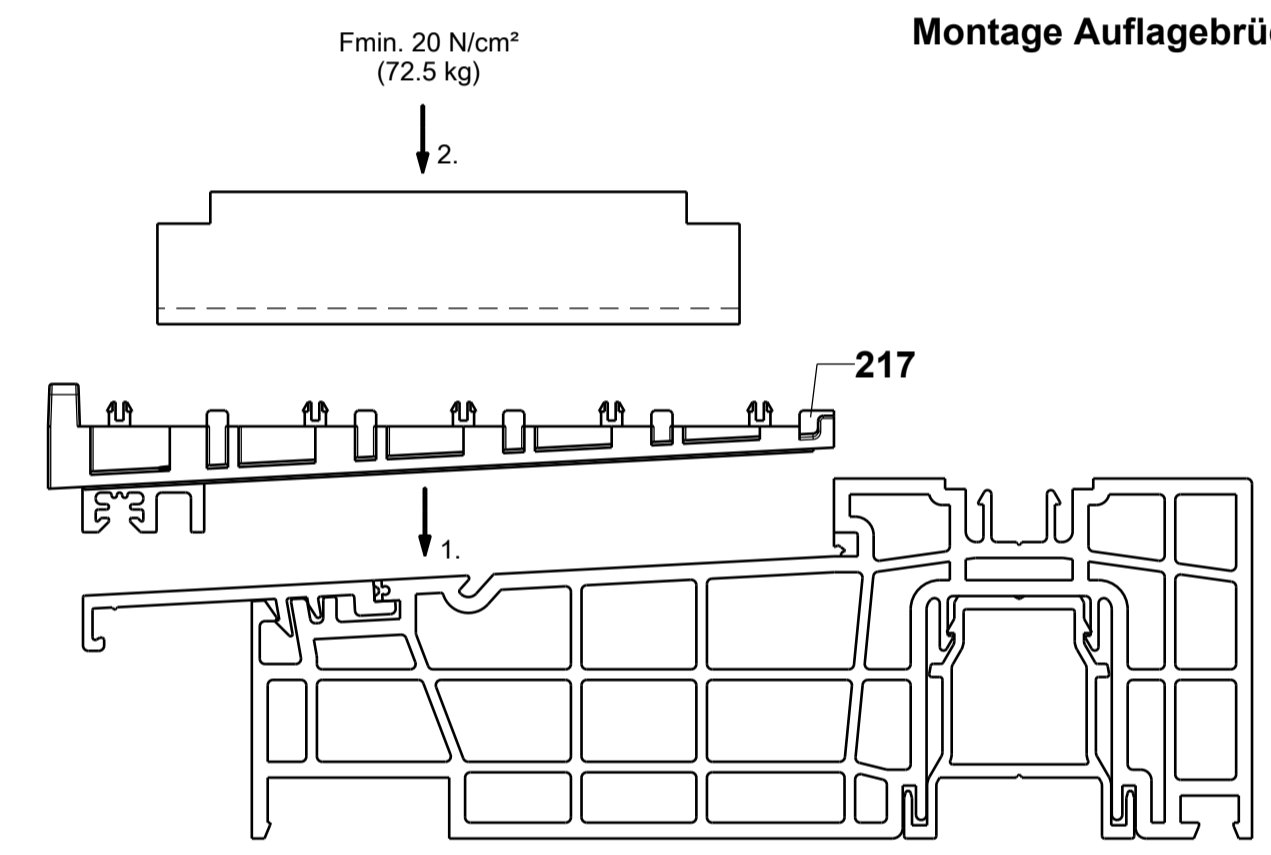


Pos.	Benennung	Artikelnr.	Stück je Schema		
			A	C	
61	Laufschiene bb (Holz)	3000	P-02209-30	1	1
		4000	P-02209-40		
		5000	P-02209-50		
		6700	P-02209-67		
216	SBS bb Auflageprofil	1200	P-02178-12	6	7
		2000	P-02178-20		
		6000	P-02178-60		
217	HS Auflagebrücke bb	6-39868-42	5 pro Meter		
218	HS Auflagebrücke	6-39869-16	5 pro Meter		
Zubehör					
219	HS Montageklotz bb	9-51495-00	1		

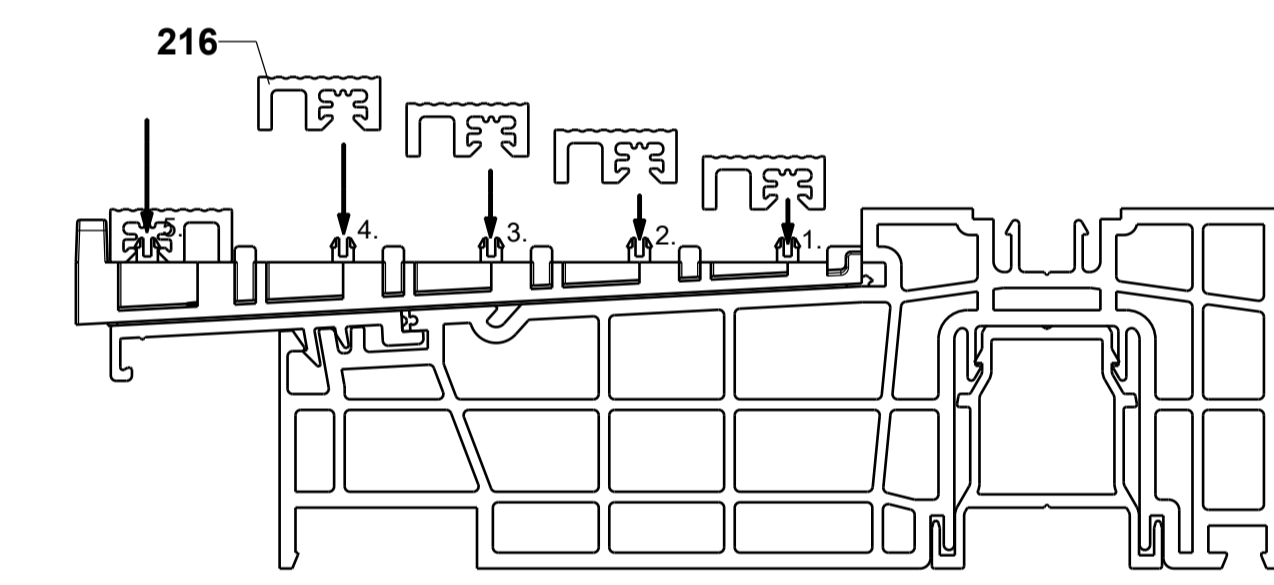


System Holz	Zeichnung	BAB	Laufschiene bb	HS Auflagebrücke bb	HS Auflagebrücke	SBS bb Auflageprofil			
						Schema A	Schema C	BAU	EAB
FD 68, FA 28, GU-thermostep 164	0-45647 (P 1786) 0-47494 (P 1850)	114		6-39868-14	6-39869-06	P-02176		18	0
FD 78, FA 28, GU-thermostep 164	0-45758 (P 1786)	132		6-39868-32	6-39869-11	P-02177		20	8
FD 78, FA 28, GU-thermostep 204	0-46617 (P 1786) 0-47495 (P 1850)	142		6-39868-42	6-39869-11	P-02178		23	13
FD 88, FA 28, GU-thermostep 164	0-45557 (P 1786) 0-47495 (P 1850)	149	P-02209	6-39868-49	6-39869-16	P-02178		23	15
FD 88, FA 28, GU-thermostep 204	0-46618 (P 1786) 0-47330 (P 1850)	149		6-39868-49	6-39869-16	P-02178	L1 = FB - MS + SF1 - 7	23	10
FD 90, FA 25, GU-thermostep 204	0-45681 (1786)	149		6-39868-49	6-39869-16	P-02178		23	10
FD 92, FA 22, GU-thermostep 204	0-46620 (1786)	149		6-39868-49	6-39869-16	P-02178		23	10
Holz-Alu Panoramaverglasung Fix	0-47328	149	P-02211	6-39868-49	-	P-02178		23	-
Holz-Alu Bodentiefe Fixverglasung	0.47327 (Bug) 0.47326 (Gutmann)	149	P-02211	6-39868-49	-	P-02178	L1 = 2 FB + SF3 - 2MS - 14	23	-

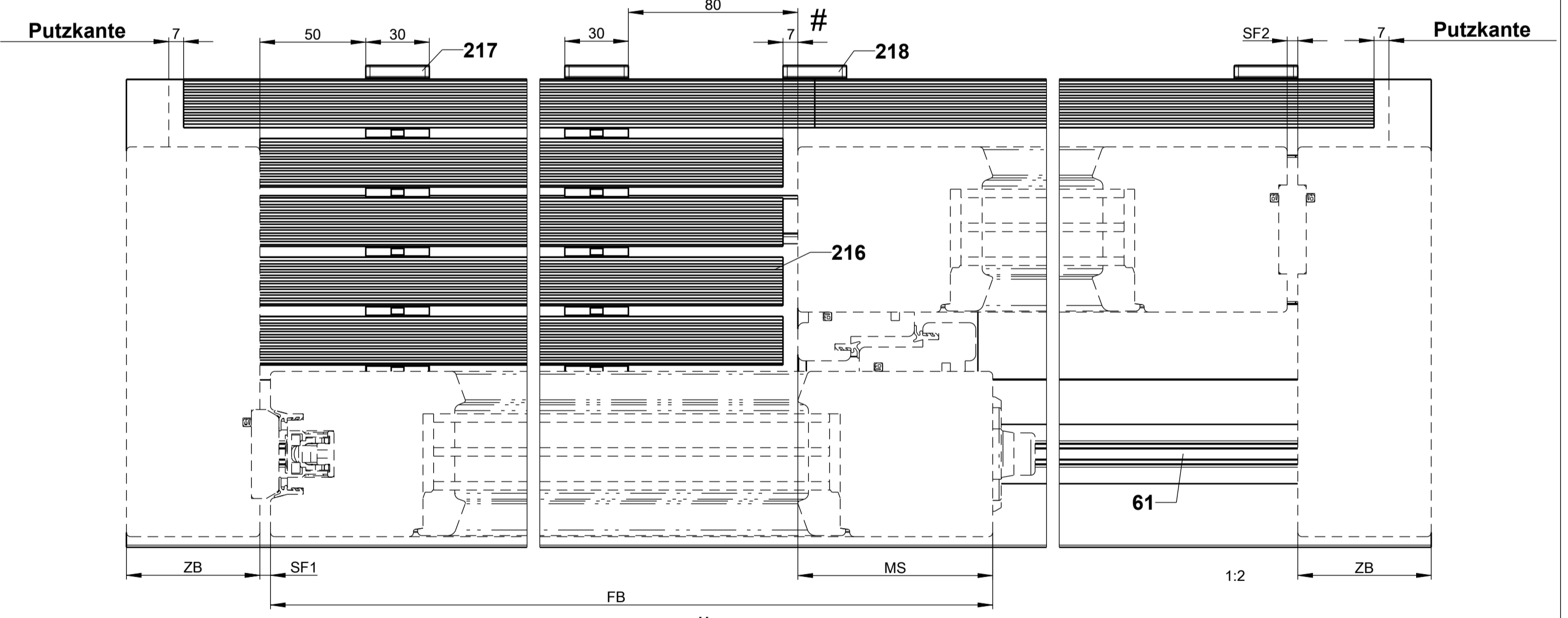
System PVC	Zeichnung	BAB	Laufschiene bb	HS Auflagebrücke bb	HS Auflagebrücke	SBS bb Auflageprofil			
						Schema A	Schema C	BAU	EAB
Profine, PremiDoor76	0-47649	132	P-02210	6-39868-32	6-39869-11	P-02177		20	11
Salamander, evolutionDrive HST	0-47710	142	P-02211	6-39868-42	6-39869-11	P-02178		23	13
Aluplast, HAST 85	0-46763	142	P-02210	6-39868-42	6-39869-11	P-02178		23	7
Rehau, Synego	0-47728 (Classic) 0-47729 (Panorama)	142	P-02212	6-39868-42	6-39869-11	P-02178		23	17
Gealan, S9000	0-46855	142	P-02211	6-39868-42	6-39869-11	P-02178	L1 = FB - MS + SF1 - 7	23	17
Veka, Vekaslide 70	0-45551	132	Veka Laufschiene (Siehe 0-45551)	6-39868-32	6-39869-11	P-02177		20	14
Veka, Vekaslide 82	0-46594	142	Veka Laufschiene (Siehe 0-46594)	6-39868-42	6-39869-11	P-02178		23	7
Schüco, LivingSlide	0-49186	142	P-02211	6-39868-42	6-39869-11	P-02178	L1 = 2 FB + SF3 - 2MS - 14	23	10



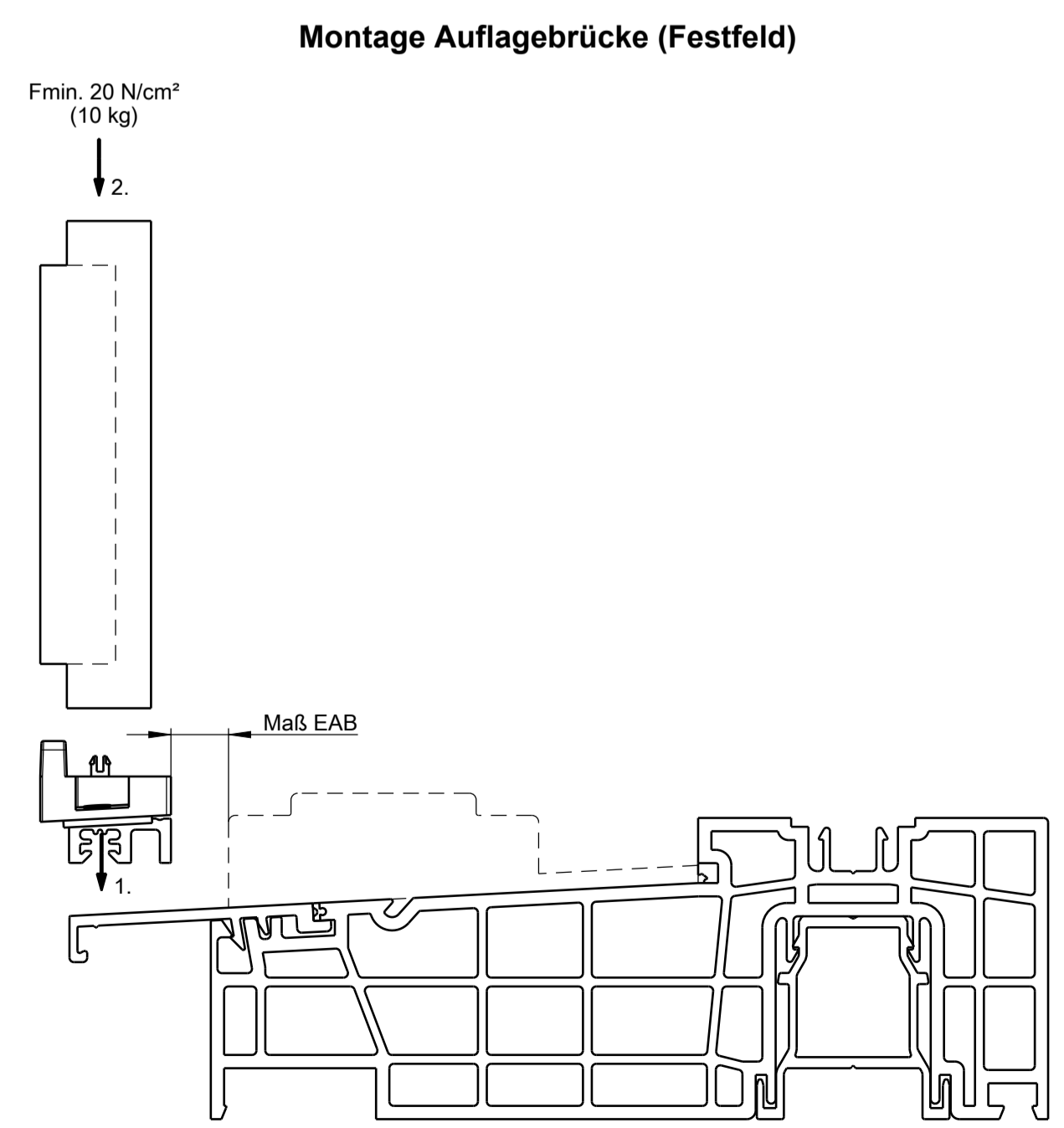
Montage Auflagebrücke und Auflageprofil (Durchgangsbereich)



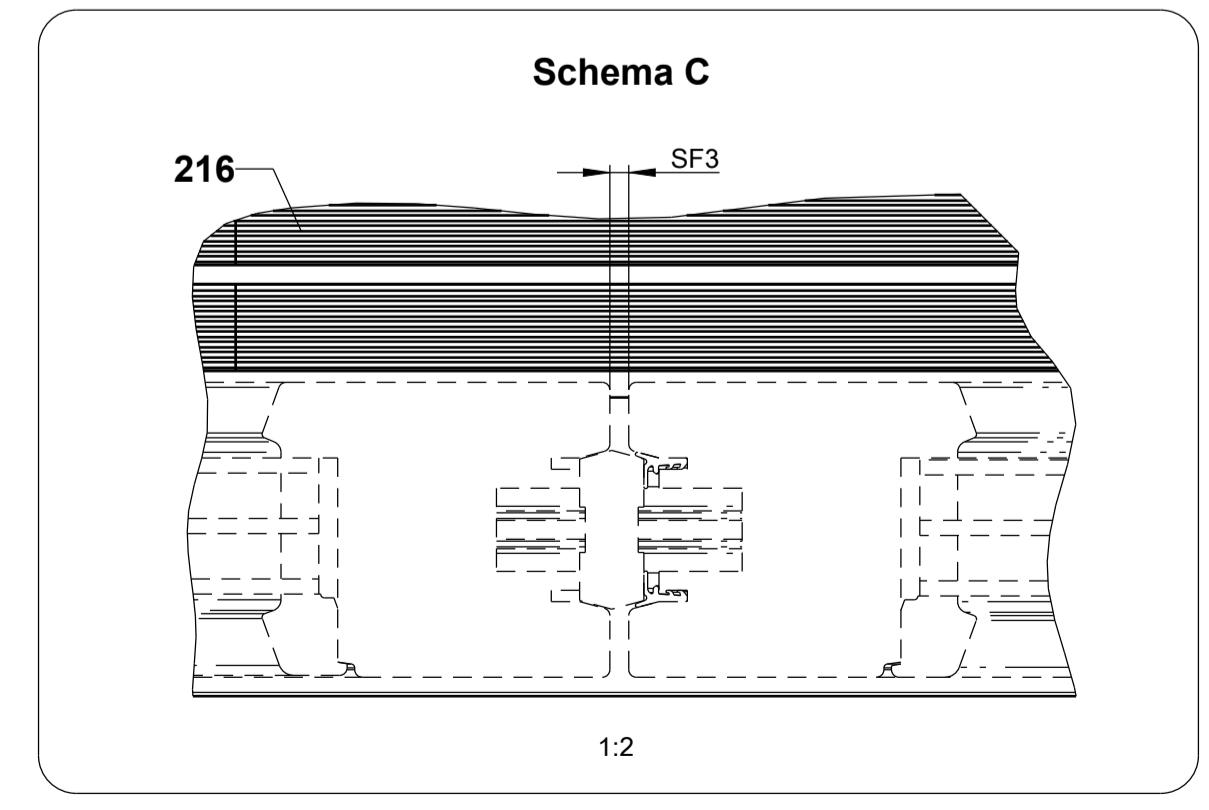
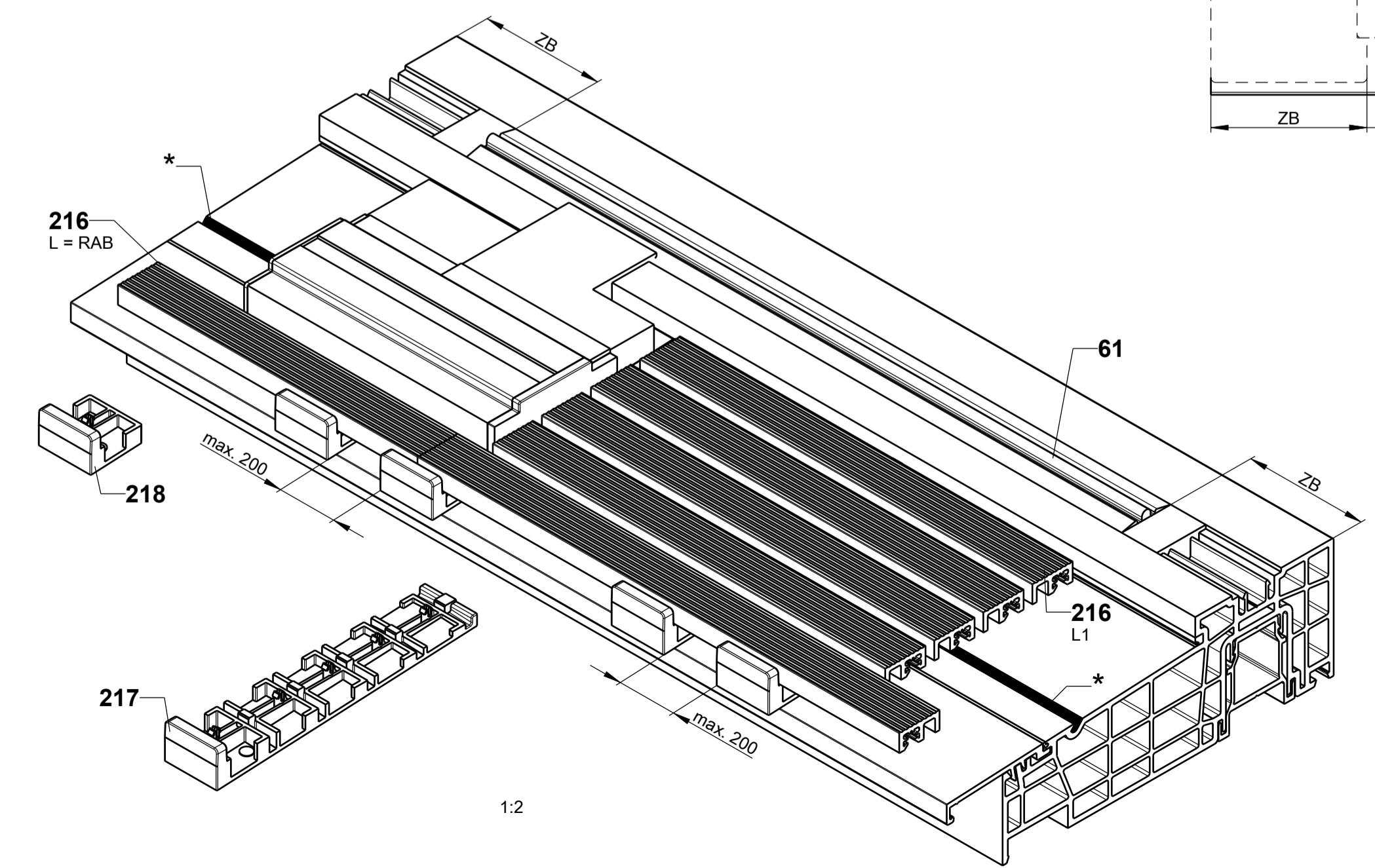
Verarbeitungshinweise:
 - Schwelle im Bereich der Auflagebrücken mit geeignetem Reinigungsmittel reinigen (z.B. mit H-00013).
 - Die Verarbeitungstemperatur (Bauteil- und Umgebungstemperatur) sollte zwischen +15 °C und +25 °C liegen.
 - Die Auflagebrücken zeitnah mittels Montagehilfe 9-51495 (Pos. 219) mit 20 N/cm² (72.5 kg) gut andrücken.



Schema C: Fuge 7 mm beidseitig am Mittelstoßbereich



Montage Auflagebrücke (Festfeld)



ZB	Zargenbreite
FD	Flügelstärke
FA	Flügelabstand
FB	Flügelbreite
MS	Mittelstoß
SF	Schattenfuge
SF3	Schattenfuge Mitte
OKFF	Oberkante Fertigfußboden
EAB	Einbaumaß Auflagebrücke
BAU	Breite Auflageprofil
BAB	Breite Auflagebrücke

* abdichten
 Dargestellt: FD 78, FA 28

Description:
 HS Bodenschwelle bodenbündig