

DE Vorkonfektionierte Schwelle für Hebeschiebeelemente aus Holz-Aluminium

Ansprechpartner		Bestelldaten	
Technische Beratung	Georg Spinner	Telefon	07156 / 301- 816
E-Mail	VOKO-HS.DE.GUB@g-u.de	Fax	07156 / 301 77- 816
Kundennummer		Bestelldatum	
Firma		Bestellnummer	
Lieferadresse		Kommission	<input type="radio"/>
		Versandtermin	i
		Ansprechpartner	
		Telefon	

i Hinweis: Versandtermin
 >5 Arbeitstage

Aluminiumsystem

Hersteller	
Profilserie	

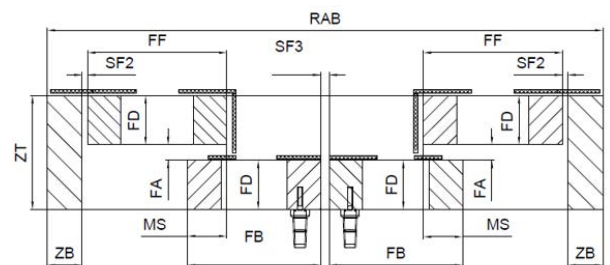
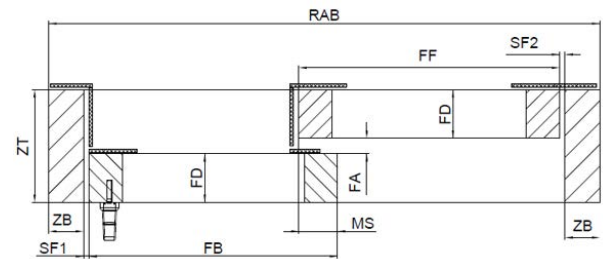
Festfeldverglasung Schwellenverglasung
 + Zwischenprofil für Aufsatzschiene

Maßangaben

Flügelgewicht		kg
Rahmenaußenbreite RAB		mm
Flügelbreite FB		mm
Festfeldbreite FF		mm
Flügelhöhe FH		mm
Flügeldicke FD		mm
Flügelabstand FA		mm
Zargentiefe ZT		mm
Zargenbreite ZB		mm
Mittelstoßüberdeckung MS		mm
Schattenfuge SF1 o. SF3		mm
Schattenfuge SF2		mm

i Hinweis:
 Bei Erstaufträgen bitte
 .dxf- oder .dwg-
 Schnittzeichnung
 beifügen

i Hinweis:
 Maßangaben beziehen
 sich auf Holzprofile
 ohne Alu-Schale



Schema

Stückzahl

Schema A links



Schema A rechts



Schema C



Maßangaben entsprechend Zeichnung 0-48511, weitere Öffnungsarten nach 0-48511 auf Anfrage möglich.

Vorsprung mit System





Ausführung Bodenschwelle

Th204

Th164

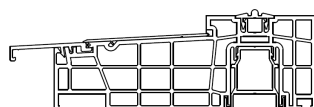
Ti204

Ti164

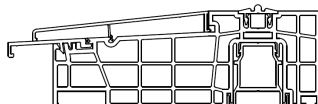
S47

Ausführung Trittschwelle

Trittschwelle

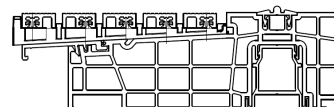


Comfortprofil



+ Zwischenprofil für Aufsatzschiene

Bodenbündig



Ausführungen bb nach 0-46630 und 0-48549 nur mit flacher Laufschiene möglich!
SBS bb Auflageprofile und HS Auflagebrücken werden lose beigelegt.

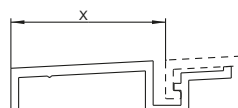
i Hinweis:
Abb. entsprechen Th204

Verlängerung Wetterprofil


25 mm

40 mm

60 mm



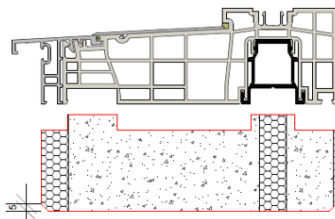
Laufschienehöhe

bb  5mm 10mm

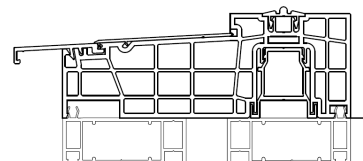
15 mm (nur möglich in Kombination mit Führungsschiene P1786)

Unterbauprofil

Kernverbundmaterial (KVM)



PVC



Gesamthöhe Unterbauprofil KVM mm

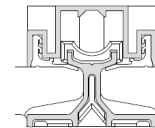
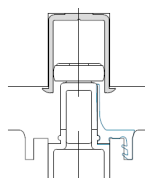
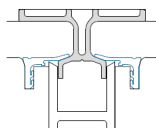
Gesamthöhe Unterbauprofil PVC mm

Führungsschiene (inkl. Zubehör)

P1786

P2301

P1850



Verdeckt liegendes Zubehör

Oberfläche Zubehör

1 (lichtgrau) 6 (schwarz)



Hebegetriebschloss

D 37,5	PZ
D 27,5	CHRZ

Laufwagen (inkl. Verbindungsstange)

GU 934

Zubehör

Serie Drehgriff	Ausführung Drehgriff	Oberfläche Drehgriff	Oberfläche Schiebegriffmuschel
DIRIGENT	Abschließbar	Silber	Silber
BELCANTO	Nicht abschließbar	Weiß	Weiß
RONDO	Drehgriff beidseitig	Edelstahl	Edelstahl

i Hinweis:
HS Aushebeschutz
nicht in Kombination
mit HS SilentClose /
HS StopUnit

HS SilentClose	Griffseitig	Mittelstoß (nur bei P1786)	mit FS P2301 nicht verfügbar
HS StopUnit FG	Griffseitig	Mittelstoß (nur bei P1786)	mit FS P2301 nicht verfügbar
HS Aushebeschutz			mit FS P2301 nicht verfügbar
1 Riegelbolzen zusätzlich			
Dichtungsviertelrahmen P 743			
Dichtungsprofil MS			
Oberfläche Dichtungen	1 (lichtgrau)	6 (schwarz)	
Zugfeder (für Flügelgewicht FG ≥ 200 kg)			
HS Griffdämpfer (für Flügelgewicht FG ≥ 100 kg)			
Anbohrschutz Getriebe für Hebeschiebe-Drehgriffe			
Lift Unit GU 934 (für Flügelgewicht FG ≥ 150 kg)			
HS Eckverbindungsbauteile oben			
HS Eckverbindungsbauteile unten			
HS Mittelstoßleiste SE	10mm	16-22mm	24-28mm
	1 (lichtgrau)	6 (schwarz)	7 (weiß)
HS Verschlussüberwachung (Schema A)		4m	10m
HS Mittelstoßdichtleiste	28mm	31mm	
	senkrecht	senkrecht/waagrecht	
HS Mittelverriegelung	10mm	28mm	Stück:
HS Anschlagpuffer 90	6 (schwarz)	7 (weiß)	Stück:
+ Unterlage	4mm	8mm	Stück:

i Hinweis:
Für SilentClose,
StopUnit und LiftUnit
sind Bohrschablonen
nicht im
Lieferumfang
enthalten.
Diese sind separat auf
Anfrage erhältlich.

i Lieferung erfolgt inkl. Karton Zubehör

Bemerkungen

Herausgeber:
Gretsch-Unitas GmbH
Baubeschläge
Johann-Maus-Str. 3
71254 Ditzingen
Deutschland
Tel. +49 (0) 71 56 3 01-0
Fax +49 (0) 71 56 3 01-293
www.g-u.com

Die dem Produkt beiliegenden technischen Unterlagen entsprechen dem Stand zum Zeitpunkt der Herstellung des Produkts. Unsere Produkte werden ständig weiterentwickelt. Prüfen Sie deshalb auf www.g-u.com, ob die Ihnen vorliegenden technischen Unterlagen auf dem neuesten Stand sind. Verwenden Sie ausschließlich die aktuellsten technischen Unterlagen.