

## Verarbeitungsempfehlungen für Unterbauprofile aus Kernverbundmaterial (KVM) in Kombination mit Bodenschwellen für Hebeschiebebeschläge von Gretsch-Unitas

### Hinweise zur Verarbeitung:

Das Verlängern der Unterbauprofile ist einfach und schnell möglich und für alle Varianten der Unterbauprofile anwendbar. Bitte entnehmen Sie die Verarbeitungshinweise unserer technischen Dokumentation.

### Verarbeitungsempfehlungen

Für Unterbauprofile aus Kernverbundmaterial (KVM) in Kombination mit Bodenschwellen für Hebeschiebebeschläge von GretschUnitas ist folgendes zu beachten.

- Keine Abdichtung mit Bitumen-Schwarzanstrich oder Bitumenbahnen  
Die wasserdichte Herstellung der Abdichtung zwischen der

Hebeschiebe-Bodenschwelle und dem Unterbauprofile KVM zum Bauwerk darf keinesfalls mit dem üblichen Bitumenanstrich oder mit Bitumenbahnen erfolgen.

Durch chemische Prozesse (z.B. Weichmacherwanderung) kann es zu einer irreparablen Zerstörung der Unterbauprofile KVM kommen.

- Keiner Hitze durch offene Flamme aussetzen

Eine Hitzeeinwirkung durch z.B. „Anflammen“ einer Bitumendichtbahn ist in jedem Fall zu vermeiden, da dieses zu einer Zerstörung der Unterbauprofile KVM führt.

Wir empfehlen Abdichtbahnen aus EPDM oder Flüssiganstriche aus PMMA

## Achtung:

- Keinen Bitumen- Schwarzanstrich auftragen
- Keiner Hitze durch offene Flamme aussetzen.

Alle Unterbauprofile sind mit einem Hinweisaufkleber ausgestattet, damit ermöglichen wir Ihnen über den abgebildeten QR-Code direkt zu unseren Verarbeitungsempfehlungen zu gelangen

## Angaben zu Kleber und Schrauben:

Die Befestigung des Unterbauprofils an der Bodenschwelle erfolgt durch Verkleben und/oder Verschrauben. Die Verschraubung erfolgt mind. alle 500 mm. Bitte positionieren Sie die Schrauben im Bereich der 19 mm breiten Spezialeinlagen. Verschrauben Sie immer in der inneren und in der äußeren Spezialeinlage.

## Der zu verwendende Kleber ist:



### GU-1K-Montagekleber glasklar

#### Produktbeschreibung

GU-1K-Montagekleber glasklar ist ein qualitativ hochwertiger, glasklarer, neutraler, elastischer Einkomponenten-Kleb- und Dichtstoff auf der Basis von Hybridpolymer. Er zeichnet sich durch sein universelles Anwendungsspektrum aus.

#### Bestellinformationen

Bezeichnung	Verpackung	Inhalt	Farbe	VE/KrL	Bestellnummer
GU-1K-Montagekleber glasklar	PE-Eurokartusche	290 ml	glasklar	12 St.	H-01893-00-0-0

## Die zu verwendenden Schrauben sind:

Kopplungsbohrschrauben Typ BE3

Bestellnummer H-01841-\*\*-0-1

Erhältlich in Längen von 35 mm bis 300 mm



#### Produktmerkmale

- Komfortables Arbeiten, da der anzukoppelnde Rahmen im Vorfeld vorgebohrt wird
- Die Bohrspitze sorgt für optimale Bohrleistung im Armierungsstahl bis 2 mm
- Stahl einsatzvergütet
- Climadur beschichtet – hochwertige Beschichtung zur Verbesserung des Korrosionsschutzes (15 Runden Kesternich, DIN 50018, 1997)

#### Anwendungsgebiete

- Für die Profilkopplung bei Fensterbändern, Fenster-Balkontür-Kombinationen u. ä. aus Kunststoff und Holzwerkstoffen
- Auch für Aufdoppelungen geeignet

#### Verarbeitung

- Vorbohren mit 4 mm

## Befestigungstechnik / Montagewinkel:

### GU-Montagewinkel schwer



#### Produktmerkmale

GU-Montagewinkel für die fachgerechte Montage von Fenstern und Türen

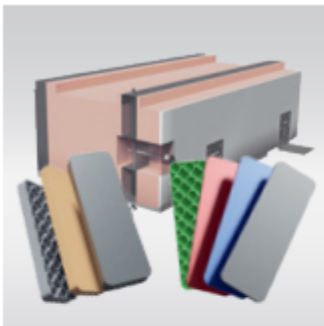
- Einfache und fachgerechte Montage mit Schrauben
- Hohe Stabilität durch Verstärkungsrippe
- Justiermöglichkeiten über Langlöcher
- Verschiedene Rundlochabstände für flexible Befestigungsmöglichkeiten
- Ideale Montage von bodentiefen Elementen (Fenster/Fenstertüren)

#### Bestellinformationen

Bezeichnung	Maße in mm	VE	Bestellnummer
GU Montagewinkel schwer	40 x 80 x 75 x 3	50 St.	H-01846-01-0-1
	110 x 80 x 75 x 3	25 St.	H-01846-02-0-1
	150 x 80 x 75 x 3	25 St.	H-01846-03-0-1

Darüber hinaus stehen Ihnen aus dem Bereich Montagematerial für Fenster und Türen druckfeste Unterfütterungen zur Verfügung.

### Montage der Bodenschwelle / druckfeste Unterfütterung



#### GU-Unterlegplatte

##### Produktmerkmale

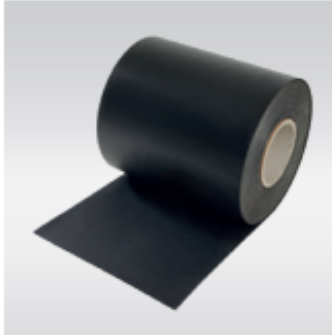
Druckfeste Unterfütterung für die Montage der Bodenschwelle

#### Bestellinformationen

Bezeichnung	Länge x Breite	Höhe	Farbe	VE	Bestellnummer
GU-Unterlegplatte	180 x 60 mm	1 mm	schwarz	250 St.	H-01981-01-0-0
	180 x 60 mm	2 mm	blau	250 St.	H-01981-02-0-0
	180 x 60 mm	3 mm	rot	250 St.	H-01981-03-0-0
	180 x 60 mm	5 mm	grün	250 St.	H-01981-05-0-0
	180 x 60 mm	10 mm	braun	100 St.	H-01981-10-0-0
	180 x 60 mm	15 mm	grau	100 St.	H-01981-15-0-0
	180 x 60 mm	20 mm	schwarz	100 St.	H-01981-20-0-0

Bauanschlussfolie / Bauabdichtung:

Bauwerksabdichtungen nach DIN 18533-1



**GU-EPDM-Abdichtung Außen**

**Produktbeschreibung**

Die GU-EPDM-Abdichtung in der Stärke 0,8 mm bietet Ihnen die Möglichkeiten, Fenster und Fassadenanschlüsse dauerhaft luft- und wasserdicht bzw. auch wasserdampfdicht mit der geforderten Dauerelastizität auszuführen. Mit Inkrafttreten der Energieeinsparverordnung (EnEV) wurden noch einmal verschärfte Anforderungen an die Dichtigkeit von Anschlussfugen in der Gebäudehülle gestellt.

Diese geforderten Werte können jederzeit auch überprüft werden (Blower-Door-Test).

**Bestellinformationen**

Bezeichnung	Stärke	Breite	Rollenlänge	Butylstreifen	Farbe	VE	Bestellnummer
GU-EPDM-Abdichtung Außen mit SK Butylstreifen	0,8 mm	100 mm	20 m	20 mm	schwarz	160 m	H-01984-10-0-0
	0,8 mm	150 mm	20 m	20 mm	schwarz	80 m	H-01984-15-0-0
	0,8 mm	200 mm	20 m	40 mm	schwarz	80 m	H-01984-20-0-0
	0,8 mm	250 mm	20 m	60 mm	schwarz	40 m	H-01984-25-0-0
	0,8 mm	300 mm	20 m	60 mm	schwarz	40 m	H-01984-30-0-0
	0,8 mm	350 mm	20 m	60 mm	schwarz	40 m	H-01984-35-0-0
	0,8 mm	400 mm	20 m	60 mm	schwarz	40 m	H-01984-40-0-0
	0,8 mm	450 mm	20 m	60 mm	schwarz	40 m	H-01984-45-0-0
	0,8 mm	500 mm	20 m	60 mm	schwarz	40 m	H-01984-50-0-0

Weitere Abmessungen sowie Stärken auf Anfrage lieferbar.